



GIPUZKOAKO EKONOMI LABURPENA

SÍNTESIS ECONÓMICA DE GIPUZKOA

2006

Con la colaboración de:



Gipuzkoako Foru Aldundia
Diputación Foral de Gipuzkoa

Berrikuntza eta Jakintzaren Gizarte Departamentua
Departamento de Innovación y Sociedad del Conocimiento



CAMARA DE GIPUZKOA
GIPUZKOAKO BAZKUNDEA

 **anberak**

POBLACIÓN DE DERECHO SEGÚN REVISIÓN DEL PADRÓN⁽¹⁾

Año	Gipuzkoa	San Sebastián	% Gipuzkoa s/C.A. Vasca
1991	676.488	171.439	32,15
1995	684.113	178.470	32,11
1996	676.208	176.908	32,23
1998	676.439	178.229	32,23
1999	677.275	179.208	32,24
2000	679.370	180.277	32,37
2001	680.069	181.064	32,36
2002	682.977	181.700	32,39
2003	684.416	181.811	32,40
2004	686.513	182.644	32,45
2005	688.708	182.930	32,41

⁽¹⁾ 1986 y 91 a 31 de marzo, 1996 a 1 de mayo y resto a 1 de enero.

POBLACIÓN DE DERECHO POR COMARCAS SEGÚN REVISIÓN DEL PADRÓN

Comarcas	1991 ⁽¹⁾	2001 ⁽¹⁾	2005 ⁽²⁾	% variación	
				05/91	05/01
Bidasoa.....	66.800	71.675	75.448	12,9	5,3
Donostia	309.926	316.172	318.685	2,8	0,8
Urola Costa.....	63.162	66.366	68.736	8,8	3,6
Bajo Deba.....	59.936	54.945	54.175	-9,6	-1,4
Alto Deba	65.109	62.391	61.733	-5,2	-1,1
Goierri.....	66.559	63.831	64.460	-3,2	1,0
Tolosa	44.996	44.689	45.471	1,1	1,7
Total	676.488	680.069	688.708	1,8	1,3

⁽¹⁾A 31 de marzo.

⁽²⁾A 1 de enero.

Principales municipios	2005	Principales municipios	2005
Donostia-San Sebastián	182.930	Lasarte-Oria	17.646
Irún	59.508	Pasaia	16.116
Errenteria	37.873	Hondarribia	15.940
Eibar	27.784	Bergara	14.879
Mondragón	22.611	Andoain	13.993
Zarautz	22.056	Azpeitia	13.884
Hernani	18.827	Beasain	12.586
Tolosa	17.829	Oñati	10.711

AKTIBOAK, OKUPATUAK ETA LANGABEAK: EUSTAT
ACTIVOS OCUPADOS Y PARADOS: EUSTAT

	Activos	Ocupados					Parados	Tasa de paro %	Tasa de actividad %
		Total	Agricult. y pesca	Indust.	Constr.	Servicios			
Miles de personas									
2003 4.trimestre	333,5	309,5	4,1	99,1	26,5	179,8	24,0	7,2	57,4
Media anual	333,8	307,5	4,4	98,2	26,3	178,8	26,2	7,9	57,4
2004 4.trimestre	331,6	309,3	4,0	93,9	28,2	183,2	22,3	6,7	57,0
Media anual	334,2	309,4	4,3	94,9	26,6	183,7	24,8	7,4	57,4
2005 4.trimestre	332,4	321,7	3,2	93,4	27,7	197,4	10,7	3,2	57,2
Media anual	329,5	315,5	3,6	92,1	26,5	193,5	14,0	4,2	56,7
% variación s/igual período año anterior									
2003 4.trimestre	1,6	3,0	-29,3	2,6	6,9	3,8	-14,0	-15,3	1,6
Media anual	3,2	1,9	-20,2	1,1	3,4	2,9	19,9	16,2	3,1
2004 4.trimestre	-0,6	-0,1	-2,4	-5,2	6,4	1,9	-7,1	-6,9	-0,7
Media anual	0,1	0,6	-2,3	-3,4	1,0	2,7	-5,4	-6,3	0,0
2005 4.trimestre	0,2	4,0	-20,0	-0,5	-1,8	7,8	-52,0	-52,2	0,4
Media anual	-1,4	2,0	-15,3	-3,0	-0,3	5,3	-43,5	-43,2	-1,2

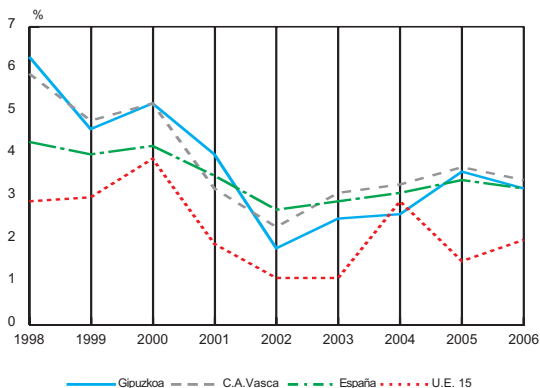
Nota: Metodología 2005

AKTIBOAK, OKUPATUAK ETA LANGABEAK: INE
ACTIVOS, OCUPADOS Y PARADOS: INE

	Activos	Ocupados					Parados	Tasa de paro %	Tasa de actividad %
		Total	Agricult. y pesca	Indust.	Constr.	Servicio			
Miles de personas									
2003 4.trimestre	336,8	313,3	2,5	98,5	25,9	186,4	23,5	7,0	58,0
Media anual	333,6	312,5	5,1	100,8	26,9	179,7	21,1	6,3	57,5
2004 4.trimestre	336,1	314,0	4,8	93,7	24,4	191,1	22,1	6,6	57,8
Media anual	335,2	312,4	3,6	95,9	23,9	189,1	22,8	6,8	57,8
2005 4.trimestre	343,6	325,3	7,9	89,8	20,9	206,7	18,3	5,3	59,0
Media anual	340,8	321,5	6,5	90,7	21,6	202,7	19,3	5,7	58,6
% variación s/igual período año anterior									
2003 4.trimestre	2,3	2,2	-66,2	-2,1	-11,9	10,0	4,4	2,2	2,0
Media anual	1,2	2,0	-40,2	3,2	-7,6	4,9	-8,2	-9,4	1,0
2004 4.trimestre	-0,2	0,2	92,0	-4,9	-5,8	2,5	-6,0	-5,9	-0,3
Media anual	0,5	0,0	-29,2	-4,9	-11,2	5,2	8,2	7,8	0,4
2005 4.trimestre	2,2	3,6	64,6	-4,2	-14,3	8,2	-17,2	-19,2	2,0
Media anual	1,7	2,9	81,8	-5,4	-9,5	7,2	-15,4	-16,3	1,5

Nota: Metodología 2005

EVOLUCION DEL PIB
(Tasa de variación real)



2006: previsiones

Fuente: UE, INE, EUSTAT y estimación propia.

PRODUCTO INTERIOR BRUTO POR SECTORES

Sectores	Millones euros. ⁽¹⁾		Estructura	% variación ⁽²⁾	
	2003	2004 ⁽³⁾	2004 ⁽³⁾	04/03 ⁽³⁾	05/04 ⁽³⁾⁽⁴⁾
Agricultura y Pesca	135,77	149,11	1,0	14,3	
Industria	4.899,54	5.139,96	32,9	1,9	
Construcción	953,69	1.075,76	6,9	5,7	
Servicios	8.668,75	9.241,51	59,2	2,4	
TOTAL V.A.B (ap/m)	4.657,75	15.606,34	100,0	2,6	3,1
Impuestos netos sobre los productos	1.674,46	1.821,95		3,4	
P.I.B. (ap/m)	16.332,21	17.428,29		2,6	3,6

SIFMI: servicios de intermediación financiera medidos indirectamente

⁽¹⁾A precios corrientes

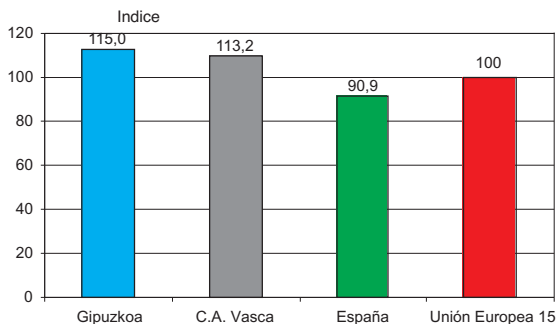
⁽³⁾Avance.

⁽²⁾A precios constantes

⁽⁴⁾Estimación

Fuente: "Cuentas Económicas" del EUSTAT y estimaciones propias.

**PRODUCTO INTERIOR BRUTO POR HABITANTE EN 2005*
(Unión Europea 15 = 100)**



* En paridad de poder de compra

Gipuzkoa, PIB por habitante 2005: 27.710 euros

Fuente: EUROSTAT, EUSTAT y estimación propia

**ARRANTZA
PESCA**

PESCA DE BAJURA

Pesca desembarcada en los puertos guipuzcoanos

PESCA DE ALTURA - ARRASTRE

Pesca desembarcada (*)

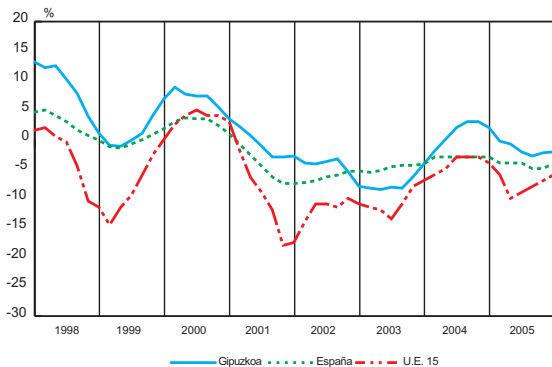
	Peso		Valor primera venta		Peso		Valor primera venta	
	Tm.	% variación	Millones €	% variac.	Tm.	% variación	Millones €	% variac.
1997	31.085	1,3	53,14	11,4	4.533	-13,6	13,92	-2,8
1998	26.295	-15,4	48,79	-8,2	4.362	-3,8	13,63	-2,1
1999	29.884	13,6	46,54	-4,6	4.695	7,6	12,98	-4,8
2000	33.326	11,5	57,61	23,8	3.818	-18,7	10,87	-16,2
2001	35.549	6,7	57,12	-0,9	3.292	-13,8	10,19	-6,3
2002	27.960	-21,3	54,08	-5,3	3.337	1,4	8,41	-17,4
2002**					1.977	-21,5	5,14	-12,4
2003	19.148	-31,5	47,66	-11,9	2.419	22,4	5,91	15,0
2004	26.933	40,7	65,12	36,6	1.545	-36,1	3,86	-34,7
2005	28.925	7,4	56,41	-13,4	1.377	-10,9	3,95	2,3

(*)La mayor parte en el Puerto de Pasaia

(**) Pesca de altura: de 2002** en adelante pesca desembarcada en Pasaia

Fuente: Federación de Cofradías de Pescadores de Gipuzkoa, Asociación de Armadores y Autoridad Portuaria.

INDICADOR DE CONFIANZA DE LA INDUSTRIA (*)



* Media aritmética de los saldos de las respuestas a previsiones de producción, cartera de pedidos total y stocks de productos elaborados (estos con el signo invertido). Medias móviles de seis periodos.
 Fuente: Elaborado a partir de los datos de la UE, del Ministerio de Industria y de la Cámara de Gipuzkoa.

EVOLUCION DE LOS INDICADORES DE COYUNTURA INDUSTRIAL

Medias anuales

	(2) Indicador de confianza	(1) Producción	(1) Cartera pedidos total	(1) Sctoks productos elaborados	(1) Ventas interiores	(1) Ventas exteriores	(1) Precios de venta	Utilización capacidad productiva %	Variación índice producción Industrial
1998	8	19	8	8	19	13	0	87 1/4	10,2
1999	1	12	-8	6	11	-2	1	86 1/2	3,5
2000	7	16	6	6	11	13	13	87 3/4	9,4
2001	-3	4	-8	13	0	2	-3	86 1/4	2,0
2002	-3	5	-13	11	0	2	0	85 1/4	-2,4
2003	-8	3	-20	12	-5	-4	1	84 1/2	2,5
2004	3	10	-2	11	5	4	13	86 1/4	2,5
2005	-3	3	-9	11	1	-4	1	86 1/2	2,7(*)

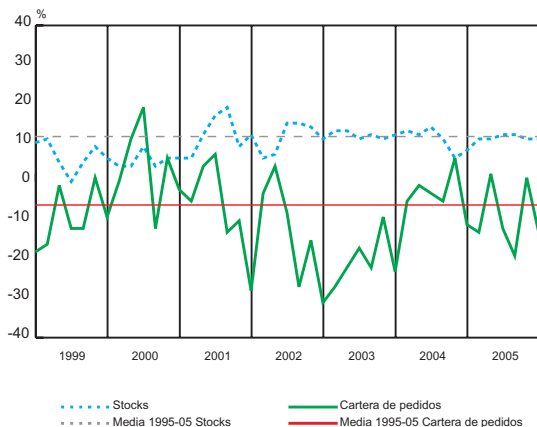
(1) Medias de saldos.

(*) Provisional.

(2) Media aritmética de los saldos de las respuestas a previsiones de producción, cartera de pedidos total y stocks de productos elaborados (éstos con el signo invertido).

Fuente: Encuestas de Coyuntura Industrial y de Utilización de la Capacidad Productiva Industrial de la Cámara de Gipuzkoa e Índice de Producción Industrial del EUSTAT.

EVOLUCIÓN DE LA CARTERA DE PEDIDOS Y DE LOS STOCKS
 (saldos *)



* Diferencia entre el porcentaje de empresas que indican un nivel elevado y el que señalan un nivel reducido.

Fuente: Cámara de Gipuzkoa.

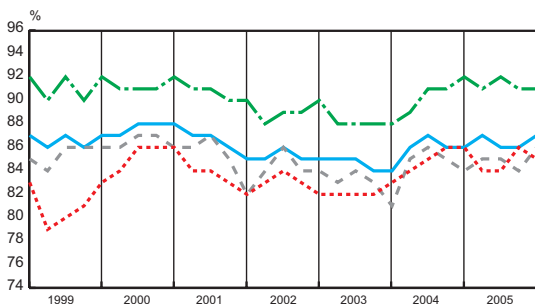
Indice de Producción Industrial (% de variación)
 Base 2000=100

	Indice general	Industrias extractivas	Industria manufact.	Energía
1998	10,2	12,8	10,8	3,6
1999	3,5	-0,7	3,6	2,6
2000	9,4	-32,0	9,3	13,3
2001	2,0	1,2	2,2	-0,5
2002	-2,4	4,0	-3,0	5,0
2003	2,5	2,4	2,5	1,7
2004	2,5	-9,6	2,3	6,1
2005(*)	2,7	4,3	2,9	-0,3

(*) Provisionales.

Fuente: EUSTAT

**UTILIZACIÓN CAPACIDAD PRODUCTIVA
 DE LA INDUSTRIA**



— Total Industria - - - Bienes de Inversión
 - - - Bienes Intermedios ····· Bienes de Consumo

GRADO DE UTILIZACIÓN
(Conjunto de la industria, en porcentaje)

	1999	2000	2001	2002	2003	2004	2005
Primer trimestre	86	87	87	85	85	86	87
Segundo trimestre	87	88	87	86	85	87	86
Tercer trimestre	86	88	86	85	84	86	86
Cuarto trimestre	87	88	85	85	84	86	87
Media Anual	86 ½	87 ¾	86 ¼	85 ¼	84 ½	86 ¼	86 ½

GRADO DE UTILIZACIÓN POR AGRUPACIONES

	Trimestres 2004					Trimestres 2005				
	1º	2º	3º	4º	Media Anual	1º	2º	3º	4º	Media Anual
Bienes de Inversión	89	91	91	92	90 ¾	91	92	91	91	91 ¼
Bienes Intermedios	85	86	85	84	85	85	85	84	86	85
Bienes de Consumo	84	85	86	86	85 ¼	84	84	86	85	84 ¾

VIVIENDAS

	Iniciadas			Terminadas			Proyectos visados (*)
	Protegidas	Libres	Total	Protegidas	Libres	Total	Total
1998	916	6.002	6.918	1.196	3.095	4.291	6.094
1999	653	4.667	5.320	828	4.382	5.210	5.750
2000	1.142	4.029	5.171	813	5.167	5.980	6.493
2001	935	3.633	4.568	880	4.699	5.579	4.359
2002	749	3.052	3.801	633	4.498	5.131	4.446
2003	1.978	5.312	7.290	817	2.961	3.778	8.108
2004	1.127	4.706	5.833	569	3.110	3.679	6.041
2005	833	5.042	5.875	1.252	4.773	6.025	5.468

(*) Viviendas incluidas en los proyectos visados

Fuente: Dpto. de Vivienda y Asuntos Sociales del G. Vasco y Colegio de Arquitectos Vasco-Navarro. Deleg. de Gipuzkoa.

LICITACIÓN OFICIAL (millones de euros)

	Tipos de Obra		Organismos			Total	
	Edificación	Obra Civil	Adm. Central	Comun. Auton.	Adm. Local	Mill. €	%var.
1998.....	64,50	227,49	41,21	97,53	153,26	291,99	7,4
1999.....	43,95	290,57	7,51	35,21	291,80	334,52	14,6
2000.....	95,06	268,47	60,88	76,60	226,06	363,53	8,7
2000 (*)	91,53	276,33	56,08	80,13	231,65	367,86	
2001 (*)	84,45	357,64	15,86	72,52	353,71	442,09	20,2
2002 (*)	104,69	244,70	19,24	41,93	288,22	349,39	-21,0
2003 (*)	66,66	229,67	43,79	19,20	233,34	296,33	-15,2
2004 (*)	136,22	366,20	17,12	58,03	427,27	502,42	69,5
2005(*).....	138,30	495,34	50,24	85,85	497,55	633,64	26,1

(*) Hasta 2000 por fecha de apertura, a partir de 2001, y también 2000 como año de enlace, por fecha de anuncio

Fuente: Seopan

CONSUMO DE CEMENTO

	Gipuzkoa	% de variación		
	Tm.	Gipuzkoa	C.A. Vasca	España
1998	386.973	19,9	3,1	15,7
1999	432.944	11,9	7,1	11,7
2000	432.440	-0,1	9,9	11,0
2001	458.723	6,1	7,5	9,7
2002	447.526	-2,4	1,0	4,7
2003	451.402	0,9	3,5	4,8
2004	424.345	-6,0	-8,9	3,9
2005	444.014	4,6	0,8	7,3

Fuente: Oficemen.

CONSUMO FINAL POR ENERGIAS (en ktep)

	Comb. sólidos	Derivad. petróleo	Gas natural	Energías derivadas	Energías renovables	Energía eléctrica	Total
1997	45,3	670,4	266,9	54,2	50,3	456,7	1.543,9
1998	43,1	691,4	310,7	90,3	13,4	471,6	1.620,4
1999	54,2	700,5	363,5	79,7	20,9	473,9	1.692,7
2000	58,8	758,2	391,7	54,4	61,9	540,5	1.865,5
2001	58,8	737,9	404,6	58,3	47,0	551,0	1.857,6
2002	39,9	728,8	425,2	56,0	56,7	580,9	1.887,5
2003	42,9	757,5	501,5	61,3	56,2	594,4	2.013,9
2004	43,3	788,7	512,5	68,4	62,7	632,8	2.108,4

Fuente: EVE (Ente Vasco de la Energía)

CONSUMO DE ENERGÍA ELÉCTRICA POR SECTORES

	Miles de kw/h ^(*)		% de variación	
	2004	2005	04/03	05/04
Agricultura y ganadería	14.626	15.937	11,5	9,0
Industria	4.980.690	4.831.401	6,4	-3,0
Energía y agua	11.406	10.892	7,4	-4,5
Extracción minerales, canteras	8.647	9.930	-7,4	14,8
Industria manufacturera	4.960.637	4.810.579	6,4	-3,0
Siderurgia y fundición	2.907.910	2.620.763	8,2	-9,9
Resto	2.052.727	2.189.816	4,0	6,7
Metalurgia no férrea	29.438	30.984	-0,5	5,3
Productos minerales no metálicos	170.109	163.174	13,6	-4,1
Química	216.821	239.163	13,1	10,3
Prod. metálicos y maquinaria	636.707	640.845	3,8	0,6
Material de transporte	102.314	113.021	-4,0	10,5
Alimentación, bebidas y tabaco	94.515	101.101	9,7	7,0
Textil, confecc., cuero y calzado	12.936	11.176	-12,8	-13,6
Madera y muebles	47.634	46.464	-4,8	-2,5
Pasta de papel, papel y cartón	515.967	618.802	0,1	19,9
Artes gráficas	20.986	22.858	6,5	8,9
Trans. caucho, plástico y otros	205.299	202.228	4,1	-1,5
Construcción	32.591	33.202	17,8	1,9
Servicios	1.007.700	1.030.166	4,1	2,2
Otros consumidores	884.906	905.534	9,0	2,3
Usos domésticos	878.714	898.902	9,1	2,3
TOTAL	6.920.513	6.816.240	6,4	-1,5

(*)No se incluyen revendedores, ni el consumo propio de Iberdrola.

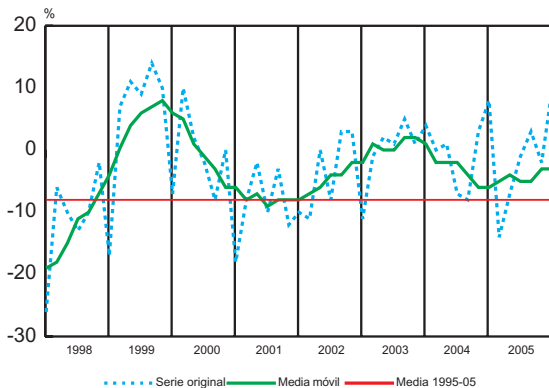
Nota:La comparación sectorial es orientativa, ya que la modificación en la asignación de empresas a sectores, en función de su cambio de actividad principal, origina porcentajes de variación erróneos en las comparaciones interanuales.

Fuente: Iberdrola, S.A.

	Gipuzkoa		% Gipuzkoa s/			
	Millones de euros		C.A. Vasca		España	
	2004 ⁽¹⁾	2005 ⁽¹⁾	2004	2005	2004	2005
DEPOSITOS						
De otros sectores residentes						
Banca privada	4.344	4.149	35,4	31,9	1,6	1,1
Cajas de ahorro	8.376	8.568	34,3	34,7	2,1	1,8
Cooperativas de crédito	3.887	2.717	46,8	36,6	7,8	4,4
TOTAL	16.607	15.434	36,9	34,2	2,3	1,7
Depósitos a la vista	3.221	3.741	36,0	35,8	1,7	1,7
Depósitos de ahorro	3.033	3.246	28,5	27,2	1,9	1,9
Depósitos a plazo	10.353	8.447	40,7	37,1	2,8	1,7
De las Administraciones públicas						
Banca privada	84	164	8,7	14,0	0,4	0,6
Cajas de ahorro	427	547	24,0	24,6	2,4	2,2
Cooperativas de crédito	28	36	9,5	10,1	2,4	1,7
TOTAL	539	747	17,7	12,6	1,3	1,4
CREDITOS						
De otros sectores residentes						
Banca privada	5.950	7.247	26,8	28,7	1,4	1,4
Cajas de ahorro	6.538	7.842	29,4	29,0	1,5	1,4
Cooperativas de crédito	2.666	3.221	38,7	39,0	5,4	5,0
TOTAL	15.154	18.310	29,5	30,3	1,7	1,6
Administraciones públicas						
Banca privada	99	97	20,2	21,8	0,5	0,4
Cajas de ahorro	190	187	23,3	22,3	1,5	1,4
Cooperativas de crédito..	9	9	34,6	25,0	1,6	1,7
TOTAL	298	293	22,5	22,2	0,9	0,8

(1) A 31 de diciembre

Fuente: Boletín Estadístico del Banco de España.

**INDICADOR DE CONFIANZA DEL COMERCIO
MINORISTA ESPECIALIZADO (*)**


(*) Media aritmética de los saldos de las respuestas a nivel de ventas actual, perspectivas de venta y almacenamientos (éstos con el signo invertido). Medias móviles de seis períodos.

Fuente: Cámara de Gipuzkoa.

**INDICADORES DE COYUNTURA DEL COMERCIO MINORISTA
(Medias anuales)**

	Indicador de confianza			Minorista especializado			
	Total minorista	Especializado	No especializado (med.-gran.sup.)	Ventas respecto un año antes	Almacenamientos	Precios de compra	Situación 6 próx. meses
1997		-23		-25	20	18	-8
1998		-11		-1	18	20	0
1999	8	7	9	21	6	21	19
2000	0	-3	8	8	3	23	6
2001	-9	-8	-12	-2	8	23	6
2002	-3	-4	-1	3	5	25	8
2003	4	2	10	7	2	22	16
2004	-2	-4	3	3	7	20	12
2005	-6	-5	-11	-9	9	25	4

Media de los saldos de respuestas de la Encuesta de coyuntura comercial.

Fuente: Encuesta de coyuntura comercial de la Cámara de Gipuzkoa.

CAPACIDAD DE ALOJAMIENTO (Marzo 2006)

	San Sebastián		Resto Provincia		TOTAL	
	Nº establ.	Nº Plazas	Nº establ.	Nº plazas	Nº establ.	Nº plazas
Alojamientos hoteleros						
5 estrellas	1	260	--	--	1	260
4 estrellas	10	2.064	2	91	13	2.155
3 estrellas	4	344	15	1.732	19	2.076
2 estrellas	7	370	15	562	22	932
1 estrella	4	146	23	991	27	1.137
Parador (4 estrellas)	--	--	1	68	1	68
Pensiones						
2 estrellas	27	423	24	465	51	888
1 estrella	43	252	34	550	77	802
Total	96	3.859	115	4.459	211	8.318
Alojamientos no hoteleros:						
Agroturismos	6	68	98	1.095	104	1.163
Apartamentos	--	--	4	112	4	112
Casas particulares.....	10	49	50	493	60	542
Campings						
De 1º	1	748	1	712	2	1.460
De 2º	--	--	5	2.175	5	2.175
De 3º	--	--	6	1.566	6	1.566
Total	17	865	164	6.153	181	7.018

Nota: ha desaparecido la anterior distinción entre hoteles y hostales y entre pensiones y fondas
Fuente: Dpto. de Industria, Comercio y Turismo del Gobierno Vasco.

PERNOCTACIONES DE VIAJEROS EN ESTABLECIMIENTOS HOTELEROS

	Número			% variación		
	Total	Españoles	Extranjeros	Total	Españoles	Extranjeros
2001	1.141.295	782.932	358.363	-4,8	-4,2	-6,1
2002	1.239.567	841.285	398.282	8,6	7,5	11,1
2003	1.303.386	923.470	379.916	5,1	9,8	-4,6
2004	1.404.109	1.008.306	395.803	7,7	9,2	4,2
2005	1.439.360	1.027.642	411.718	2,5	1,9	4,0

PERNOCTACIONES DE VIAJEROS EN ESTABLECIMIENTOS DE AGROTURISMO

2001	83.478	71.560	11.918	5,0	0,7	40,7
2002	100.464	89.138	11.326	20,3	24,6	-5,0
2003	117.368	105.015	12.353	16,8	17,8	9,1
2004	134.830	118.206	16.624	14,9	12,6	34,6
2005	147.839	128.955	18.884	9,6	9,1	13,6

Fuente: EUSTAT.

**TRÁFICO DEL PUERTO DE PASAIA
(Miles de Tm.)**

	Mercancías			Resto ^(*)	TOTAL	
	Descarg.	Cargadas	Total		Tm.	% variac.
1994	2.726,1	1.075,5	3.801,6	85,3	3.886,9	-9,4
1995	3.274,0	793,3	4.067,3	79,3	4.146,6	6,7
1996	2.627,8	804,0	3.431,8	78,2	3.510,0	-15,4
1997	2.906,2	854,7	3.760,9	76,9	3.837,8	9,3
1998	3.115,0	826,5	3.941,5	66,4	4.007,9	4,4
1999	3.657,7	830,1	4.487,8	65,0	4.552,8	13,6
2000	3.812,5	792,7	4.605,2	66,4	4.671,6	2,6
2001	3.836,5	822,8	4.659,3	61,6	4.720,9	1,1
2002	4.327,7	1.018,1	5.345,8	56,4	5.402,2	14,4
2003	4.566,5	1.336,3	5.902,8	59,1	5.961,9	10,3
2004	4.434,9	1.244,1	5.679,0	60,4	5.739,4	-3,7
2005	4.186,1	1.178,3	5.364,4	53,7	5.418,1	-5,6

(*) Comprende avituallamiento y pesca.

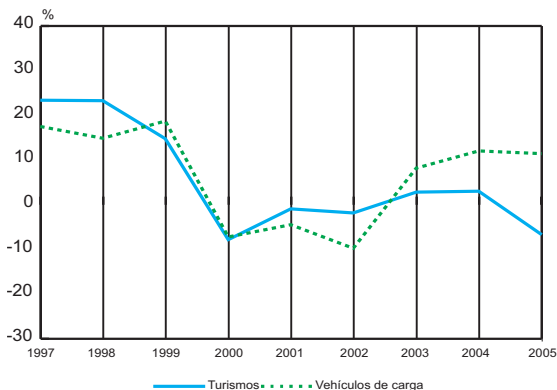
Fuente: Autoridad Portuaria de Pasajes

TRÁFICO DEL AEROPUERTO DE HONDARRIBIA

	2002		2003		2004		2005	
	Núm.	%var	Núm.	%var	Núm.	%var	Núm.	%var
Aeronaves	8.264	3,7	8.878	7,4	9.105	2,6	11.006	20,9
Vuelos comerc.	6.031	2,8	6.257	3,7	6.295	0,6	7.152	13,6
Regulares	5.759	1,5	5.955	3,4	5.951	-0,1	6.804	14,3
No regulares	272	40,2	302	11,0	344	13,9	348	1,2
Otros	2.233	6,2	2.621	17,4	2.810	7,2	3.854	37,2
Pasajeros	271.219	-3,5	281.917	3,6	295.539	4,8	305.241	3,3
Vuelos comerc.	265.579	-3,4	275.711	3,5	288.676	4,7	296.387	2,7
Regulares	264.413	-3,3	273.647	3,1	285.586	4,4	293.723	2,8
No regulares	1.166	-21,4	2.064	76,8	3.090	49,7	2.664	-13,8
Otros	5.640	-8,1	6.206	10,1	6.863	10,6	8.854	29,0
Mercancías (Tm.)	127	-17,0	96	-24,4	115	19,8	414	260,0

Fuente: Aeropuerto de San Sebastián - Hondarribia

EVOLUCIÓN DE LA MATRICULACIÓN
(Tasa de variación anual)



TURISMOS

VEHÍCULOS DE CARGA (*)

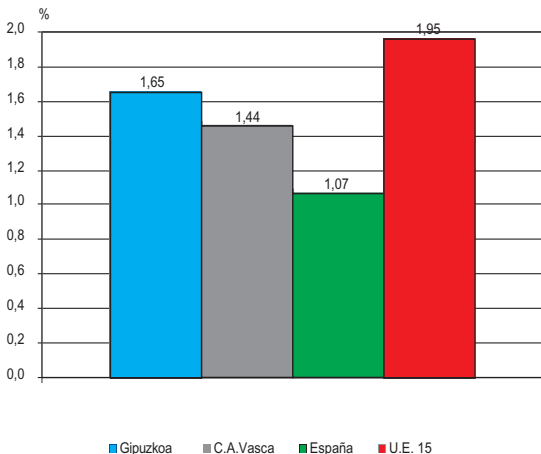
	<u>% s/</u>				<u>% s/</u>			
	Núm.	%var	C.A.V.	España	Núm.	%var	C.A.V.	España
1993	11.395	-20,9	31,26	1,47	2.702	-23,6	36,32	1,63
1994	13.642	19,7	28,06	1,55	2.843	5,2	36,35	1,68
1995	11.935	-12,5	29,58	1,37	2.971	4,5	35,71	1,57
1996	13.028	9,2	31,05	1,35	3.255	9,6	36,49	1,57
1997	16.071	23,4	31,69	1,47	3.823	17,5	36,45	1,53
1998	19.811	23,3	33,03	1,54	4.391	14,9	37,65	1,55
1999	22.745	14,8	34,12	1,51	5.210	18,7	37,30	1,55
2000	20.975	-7,8	33,38	1,43	4.837	-7,2	36,49	1,49
2001	20.777	-0,9	32,30	1,39	4.618	-4,5	36,81	1,51
2002	18.300	-11,9	31,18	1,30	4.164	-9,8	36,25	1,43
2003	18.808	2,8	31,77	1,26	4.507	8,2	36,57	1,38
2004	19.369	3,0	31,48	1,17	5.047	12,0	35,64	1,38
2005 (**)	18.065	-6,7	30,73	1,08	5.623	11,4	35,47	1,36

(*) Furgonetas, camiones y tractores industriales.

(**) Provisionales

Fuente: Dirección General de Tráfico

**GASTOS EN I+D EN PORCENTAJE DEL PIB
2004**



GASTOS EN I+D

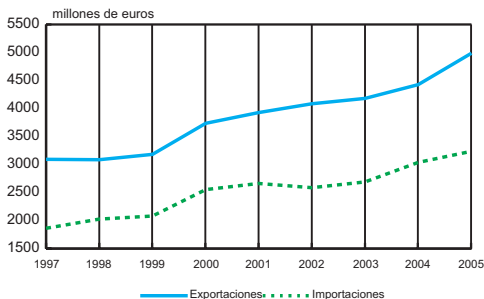
	2003	2004
GASTOS (miles €)		
Empresas	228.612	247.453
Enseñanza Superior	34.759	38.664
Administración Pública	1.907	2.121
TOTAL	265.278	288.238
GASTOS EN % PIB	1,62	1,65

Fuente: EUSTAT

Personal en EDP(*)

	2003	2004
Empresas	3.689,3	3.860,9
Enseñanza Superior	713,1	790,7
Administración Pública	45,1	46,1
TOTAL	4.447,5	4.697,7

(*) Equivalencia dedicación plena


EXPORTACIONES (Millones de euros)

Secciones arancelarias			% variación	
	2004 ⁽¹⁾	2005 ⁽¹⁾	04/03	05/04
Animales vivos. Prod. animal	78,69	79,94	19,1	1,6
Productos de reino vegetal	2,00	2,51	21,4	25,3
Grasas y aceites	0,15	0,17	-27,6	8,6
Prod. aliment., bebidas, tabaco	107,20	114,03	-3,7	6,4
Productos minerales	22,43	21,29	5,7	-5,1
Prod. industrias químicas	39,46	41,94	2,4	6,3
Mat. plásticas y sus manufac.(2)	109,50	124,71	3,9	13,9
Pieles, cueros y manufacturas	1,65	1,51	-16,1	-8,5
Madera y sus manufacturas	22,19	21,46	24,6	-3,3
Papel, mat.primas y manufac.	271,01	291,35	3,2	7,5
Materias textiles y manufacturas	58,23	59,91	-4,1	2,9
Calzado.	2,11	3,11	10,5	47,3
Mat. de construcción, vidrio y cer.	64,15	66,10	-7,2	3,0
Joyería y bisutería	0,48	0,50	6,9	2,9
Metales comunes y sus manufac.	1.086,39	1.072,05	25,3	-1,3
Maq. y aparatos, mat. eléctrico	1.428,88	1.683,17	3,8	17,8
Material de transporte	865,07	1.126,01	12,1	30,2
Optica, fotografía, sonido	42,18	50,25	-64,2	19,1
Armas y municiones	32,35	21,34	6,3	-34,0
Muebles, juguetes y art. deporte	84,29	85,28	1,6	1,2
Objetos de arte y antigüedades	5,12	0,38	5018,0	-92,6
No clasificados	11,69	31,53	-29,1	169,8
TOTAL (excepto neumáticos)	4.335,22	4.898,52	7,8	13,0
Neumáticos(2)	94,25	91,78	-24,0	-2,6
TOTAL	4.429,47	4.990,30	6,8	12,7

(1) Cifras provisionales.

(2) De la sección arancelaria Materias plásticas y caucho se desgaja neumáticos y se trata por separado a fin de aislar las fuertes oscilaciones que se registran y que no corresponden a la evolución real de las exportaciones de este producto en Gipuzkoa, sino a deficiencias observadas en la imputación de algunos de estos artículos a las diferentes provincias.

Fuentes: Agencia Tributaria y EUSTAT.



CAMARA DE GIPUZKOA
GIPUZKOAKO BAZKUNDEA

ganberak

Cámara de Comercio, Industria y Navegación de Gipuzkoa

Avda de Tolosa, 75 - 20018 - SAN SEBASTIÁN

Tel.: 943 000 300 • Fax: 943 000 266

estudios@camaragipuzkoa.com

www.camaragipuzkoa.com

ÁREAS

-  **COMERCIO Y TURISMO**
-  **NUEVAS TECNOLOGÍAS**
-  **INDUSTRIA**
-  **FORMACIÓN**
-  **INTERNACIONALIZACIÓN**
-  **INFORMACIÓN Y ESTUDIOS**