



# **GIPUZKOAKO EKONOMI LABURPENA**

## **SÍNTESIS ECONÓMICA DE GIPUZKOA**

2007

Con la colaboración de:



Gipuzkoako Foru Aldundia  
Diputación Foral de Gipuzkoa

Berrikuntza eta Jakintzaren Gizarte Departamentua  
Departamento de Innovación y Sociedad del Conocimiento



CAMARA DE GIPUZKOA  
GIPUZKOAKO BAZKUNDEA

**ganberak**

**POBLACIÓN DE DERECHO SEGÚN REVISIÓN DEL PADRÓN <sup>(1)</sup>**

Año	Gipuzkoa	San Sebastián	% Gipuzkoa s/C.A. Vasca
1991	676.488	171.439	32,15
1996	676.208	176.908	32,23
1998	676.439	178.229	32,23
1999	677.275	179.208	32,24
2000	679.370	180.277	32,37
2001	680.069	181.064	32,36
2002	682.977	181.700	32,39
2003	684.416	181.811	32,40
2004	686.513	182.644	32,45
2005	688.708	182.930	32,41
2006	691.895	183.308	32,43

<sup>(1)</sup> 1986 y 91 a 31 de marzo, 1996 a 1 de mayo y resto a 1 de enero.

**POBLACIÓN DE DERECHO POR COMARCAS SEGÚN REVISIÓN DEL PADRÓN**

Comarcas	1991 <sup>(1)</sup>	2001 <sup>(1)</sup>	2006 <sup>(2)</sup>	% variación	
				06/91	06/01
Bidasoa.....	66.800	71.675	76.334	14,3	6,5
Donostia .....	309.926	316.172	319.563	3,1	1,1
Urola Costa.....	63.162	66.366	69.430	9,9	4,6
Bajo Deba.....	59.936	54.945	54.115	-9,7	-1,5
Alto Deba .....	65.109	62.391	61.654	-5,3	-1,2
Goierri.....	66.559	63.831	64.902	-2,5	1,7
Tolosa .....	44.996	44.689	45.897	2	2,7
<b>Total .....</b>	<b>676.488</b>	<b>680.069</b>	<b>691.895</b>	<b>2,3</b>	<b>1,7</b>

<sup>(1)</sup> A 31 de marzo.

<sup>(2)</sup> A 1 de enero.

Principales municipios	2006	Principales municipios	2006
Donostia-San Sebastián	183.308	Lasarte-Oria	17.582
Irún	60.261	Pasaia	16.160
Errenteria	37.853	Hondarribia	16.073
Eibar	27.530	Bergara	14.853
Zarautz	22.323	Andoain	14.082
Arrasate / Mondragón	22.312	Azpeitia	13.930
Hernani	18.943	Beasain	12.682
Tolosa	17.877	Oñati	10.743

**AKTIBOAK, OKUPATUAK ETA LANGABEAK: EUSTAT**  
**ACTIVOS OCUPADOS Y PARADOS: EUSTAT**

	Activos	Ocupados					Parados	Tasa de paro %	Tasa de actividad %
		Total	Agricult. y pesca	Indust.	Constr.	Servicios			
Miles de personas									
2004 4º trimestre	331,6	309,3	4,0	93,9	28,2	183,2	22,3	6,7	57,0
Media anual	334,2	309,4	4,3	94,9	26,6	183,7	24,8	7,4	57,4
2005 4º trimestre	332,4	321,7	3,2	93,4	27,7	197,4	10,7	3,2	57,2
Media anual	329,5	315,5	3,6	92,1	26,5	193,5	14,0	4,2	56,7
2006 4º trimestre	333,5	324,7	4,2	94,3	25,3	201,0	8,8	2,6	57,4
Media anual	329,4	319,8	3,6	94,7	24,0	197,5	9,6	2,9	56,6
% variación s/igual período año anterior									
2004 4º trimestre	-0,6	-0,1	-2,4	-5,2	6,4	1,9	-7,1	-6,9	-0,7
Media anual	0,1	0,6	-2,3	-3,4	1,0	2,7	-5,4	-6,3	0,0
2005 4º trimestre	0,2	4,0	-20,0	-0,5	-1,8	7,8	-52,0	-52,2	0,4
Media anual	-1,4	2,0	-15,3	-3,0	-0,3	5,3	-43,5	-43,2	-1,2
2006 4º trimestre	0,3	0,9	31,3	1,0	-8,7	1,8	-17,8	-18,8	0,3
Media anual	0,0	1,4	0,0	2,8	-9,4	2,1	-31,4	-31,0	-0,2

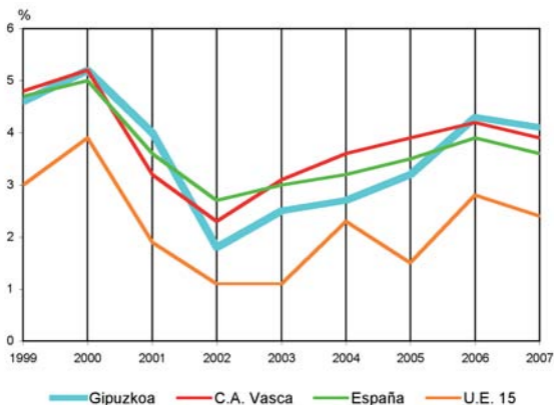
Nota: Metodología 2005

**AKTIBOAK, OKUPATUAK ETA LANGABEAK: INE**  
**ACTIVOS, OCUPADOS Y PARADOS: INE**

	Activos	Ocupados					Parados	Tasa de paro %	Tasa de actividad %
		Total	Agricult. y pesca	Indust.	Constr.	Servicio			
Miles de personas									
2004 4º trimestre	336,1	314,0	4,8	93,7	24,4	191,1	22,1	6,6	57,8
Media anual	335,2	312,4	3,6	95,9	23,9	189,1	22,8	6,8	57,8
2005 4º trimestre	343,6	325,3	7,9	89,8	20,9	206,7	18,3	5,3	59,0
Media anual	340,8	321,5	6,5	90,7	21,6	202,7	19,3	5,7	58,6
2006 4º trimestre	344,8	324,2	4,8	91,3	25,6	202,6	20,5	6,0	59,0
Media anual	342,5	323,5	5,9	91,9	23,5	202,3	18,9	5,5	58,7
% variación s/igual período año anterior									
2004 4º trimestre	-0,2	0,2	92,0	-4,9	-5,8	2,5	-6,0	-5,9	-0,3
Media anual	0,5	0,0	-29,2	-4,9	-11,2	5,2	8,2	7,8	0,4
2005 4º trimestre	2,2	3,6	64,6	-4,2	-14,3	8,2	-17,2	-19,2	2,0
Media anual	1,7	2,9	81,8	-5,4	-9,5	7,2	-15,4	-16,3	1,5
2006 4º trimestre	0,3	-0,3	-39,2	1,7	22,5	-2,0	12,0	13,2	0,0
Media anual	0,5	0,6	-8,8	1,3	8,7	-0,2	-2,1	-3,5	0,2

Nota: Metodología 2005

**EVOLUCION DEL PIB**  
 (Tasa de variación real)



2007: previsiones

Fuente: UE, INE, EUSTAT y estimación propia.

**PRODUCTO INTERIOR BRUTO POR SECTORES**

Sectores	Millones euros. <sup>(1)</sup>		Estructura	% variación <sup>(2)</sup>	
	2004	2005 <sup>(3)</sup>	2005 <sup>(3)</sup>	05/04 <sup>(3)</sup>	06/05 <sup>(3)(4)</sup>
Agricultura y Pesca	167,69	157,34	0,9	-9,8	
Industria	5.225,09	5.495,38	33,1	3,2	
Construcción	1.066,77	1.201,18	7,2	7,3	
Servicios	9.169,03	9.731,38	58,7	3,0	
<b>TOTAL V.A.B. (a p/b)</b>	<b>15.628,58</b>	<b>16.585,28</b>	<b>100,0</b>	<b>3,2</b>	<b>4,1</b>
Impuestos netos sobre los productos	1.847,42	2.009,92		2,6	
<b>P.I.B. (a p/m)</b>	<b>17.476,00</b>	<b>18.595,20</b>		<b>3,2</b>	<b>4,3</b>

SIFMI: servicios de intermediación financiera medidos indirectamente

<sup>(1)</sup>A precios corrientes

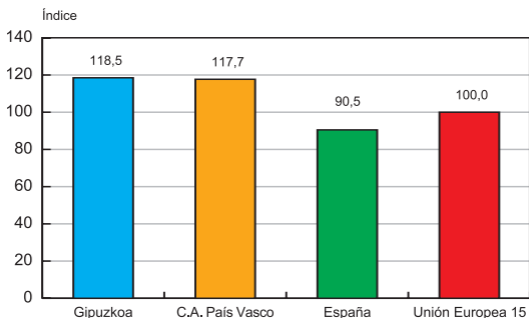
<sup>(3)</sup>Avance.

<sup>(2)</sup>A precios constantes

<sup>(4)</sup>Estimación

Fuente: "Cuentas Económicas" del EUSTAT y estimaciones propias.

**PRODUCTO INTERIOR BRUTO POR HABITANTE EN 2006\***  
**(Unión Europea 15 = 100)**



\* En paridad de poder de compra

Gipuzkoa, PIB por habitante 2006: 29.490 euros

Fuente: EUROSTAT, EUSTAT y estimación propia

**ARRANTZA**  
**PESCA**

**PESCA DE BAJURA**

Pesca desembarcada en los puertos guipuzcoanos

**PESCA DE ALTURA - ARRASTRE**

Pesca desembarcada (\*)

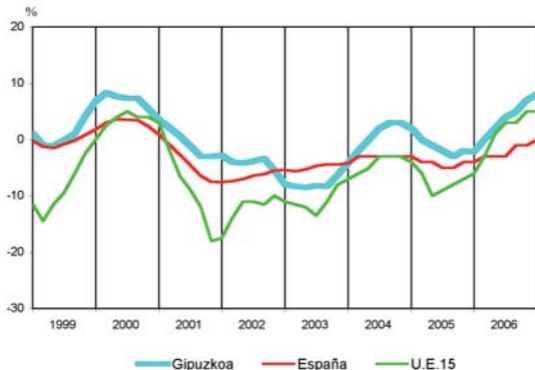
	Peso		Valor primera venta		Peso		Valor primera venta	
	Tm.	% variación	Millones €	% variac.	Tm.	% variación	Millones €	% variac.
1998	26.295	-15,4	48,79	-8,2	4.362	-3,8	13,63	-2,1
1999	29.884	13,6	46,54	-4,6	4.695	7,6	12,98	-4,8
2000	33.326	11,5	57,61	23,8	3.818	-18,7	10,87	-16,2
2001	35.549	6,7	57,12	-0,9	3.292	-13,8	10,19	-6,3
2002	27.960	-21,3	54,08	-5,3	3.337	1,4	8,41	-17,4
2002**					1.977	-21,5	5,14	-12,4
2003	19.148	-31,5	47,66	-11,9	2.419	22,4	5,91	15,0
2004	26.933	40,7	65,12	36,6	1.545	-36,1	3,86	-34,7
2005	28.925	7,4	56,41	-13,4	1.563	-10,9	3,42	2,3
2006	26.790	-7,4	56,37	-0,07	2.228	61,8	3,57	-9,6

(\*) La mayor parte en el Puerto de Pasaia

(\*\*) Pesca de altura: de 2002\*\* en adelante pesca desembarcada en Pasaia

Fuente: Federación de Cofradías de Pescadores de Gipuzkoa, Asociación de Armadores y Autoridad Portuaria.

**INDICADOR DE CONFIANZA DE LA INDUSTRIA (\*)**



- \* Media aritmética de los saldos de las respuestas a previsiones de producción, cartera de pedidos total y stocks de productos elaborados (estos con el signo invertido).  
Medias móviles de seis períodos.  
Fuente: Elaborado a partir de los datos de la UE, del Ministerio de Industria y de la Cámara de Gipuzkoa.

**EVOLUCION DE LOS INDICADORES DE COYUNTURA INDUSTRIAL**

**Medias anuales**

	(2) Indicador de confianza	(1) Producción	(1) Cartera pedidos total	(1) Sctoks productos elaborados	(1) Ventas interiores	(1) Ventas exteriores	(1) Precios de venta	Utilización capacidad productiva %	Variación índice producción Industrial
1999	1	12	-8	6	11	-2	1	86 1/2	3,5
2000	7	16	6	6	11	13	13	87 3/4	9,4
2001	-3	4	-8	13	0	2	-3	86 1/4	2,0
2002	-3	5	-13	11	0	2	0	85 1/4	-2,4
2003	-8	3	-20	12	-5	-4	1	84 1/2	2,5
2004	3	10	-2	11	5	4	13	86 1/4	2,5
2005	-3	3	-9	11	1	-4	1	86 1/2	2,7
2006	5	10	2	5	9	4	10	88	5,2(*)

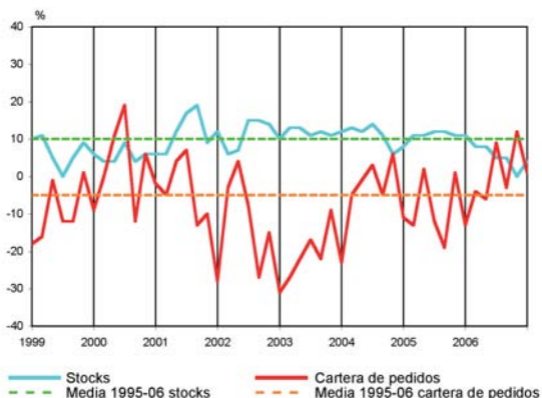
(1) Medias de saldos.

(\*) Provisional.

(2) Media aritmética de los saldos de las respuestas a previsiones de producción, cartera de pedidos total y stocks de productos elaborados (éstos con el signo invertido).

Fuente: Encuestas de Coyuntura Industrial y de Utilización de la Capacidad Productiva Industrial de la Cámara de Gipuzkoa e Índice de Producción Industrial del EUSTAT.

**EVOLUCIÓN DE LA CARTERA DE PEDIDOS Y DE LOS STOCKS**  
 (saldos \*)



\* Diferencia entre el porcentaje de empresas que indican un nivel elevado y el que señalan un nivel reducido.

Fuente: Cámara de Gipuzkoa.

**Indice de Producción Industrial (% de variación)**  
 Base 2000=100

	Indice general	Industrias extractivas	Industria manufact.	Energía
1999	3,5	-0,7	3,6	2,6
2000	9,4	-32,0	9,3	13,3
2001	2,0	1,2	2,2	-0,5
2002	-2,4	4,0	-3,0	5,0
2003	2,5	2,4	2,5	1,7
2004	2,5	-9,6	2,3	6,1
2005	2,7	4,3	2,9	-0,3
2006(*)	5,2	3,8	5,3	3,6

(\*) Provisionales.

Fuente: EUSTAT.

**UTILIZACIÓN CAPACIDAD PRODUCTIVA  
 DE LA INDUSTRIA**



**GRADO DE UTILIZACIÓN  
 (Conjunto de la industria, en porcentaje)**

	2000	2001	2002	2003	2004	2005	2006
Primer trimestre	87	87	85	85	86	87	87
Segundo trimestre	88	87	86	85	87	86	88
Tercer trimestre	88	86	85	84	86	86	88
Cuarto trimestre	88	85	85	84	86	87	89
<b>Media Anual</b>	<b>87 <sup>3</sup>/<sub>4</sub></b>	<b>86 <sup>1</sup>/<sub>4</sub></b>	<b>85 <sup>1</sup>/<sub>4</sub></b>	<b>84 <sup>1</sup>/<sub>2</sub></b>	<b>86 <sup>1</sup>/<sub>4</sub></b>	<b>86 <sup>1</sup>/<sub>2</sub></b>	<b>88</b>

**GRADO DE UTILIZACIÓN POR AGRUPACIONES**

	Trimestres 2005					Trimestres 2006				
	1º	2º	3º	4º	Media Anual	1º	2º	3º	4º	Media Anual
Bienes de Inversión ....	91	92	91	91	91 <sup>1</sup> / <sub>4</sub>	92	93	92	94	92 <sup>3</sup> / <sub>4</sub>
Bienes Intermedios ....	85	85	84	86	85	86	87	88	88	87 <sup>1</sup> / <sub>4</sub>
Bienes de Consumo ....	84	84	86	85	84 <sup>3</sup> / <sub>4</sub>	85	86	86	86	85 <sup>3</sup> / <sub>4</sub>

**VIVIENDAS**

	Iniciadas			Terminadas			Proyectos visados (*)
	Protegidas	Libres	Total	Protegidas	Libres	Total	Total
1999 .....	653	4.667	5.320	828	4.382	5.210	5.750
2000 .....	1.142	4.029	5.171	813	5.167	5.980	6.493
2001 .....	935	3.633	4.568	880	4.699	5.579	4.359
2002 .....	749	3.052	3.801	633	4.498	5.131	4.446
2003 .....	1.978	5.312	7.290	817	2.961	3.778	8.108
2004 .....	1.127	4.706	5.833	569	3.110	3.679	6.041
2005 .....	883	5.042	5.925	1.252	4.773	6.025	5.468
2006 .....	833	3.380	4.213	1.460	3.990	5.450	7.073

(\*) Viviendas incluidas en los proyectos visados

Fuente: Dpto. de Vivienda y Asuntos Sociales del Gobierno Vasco y Colegio de Arquitectos Vasco-Navarro. Delegación de Gipuzkoa.

**LICITACIÓN OFICIAL (millones de euros)**

	Tipos de Obra		Organismos			Total	
	Edificación	Obra Civil	Adm. Central	Comun. Auton.	Adm. Local	Mill. €	%var.
1999 .....	43,95	290,57	7,51	35,21	291,80	334,52	14,6
2000 .....	95,06	268,47	60,88	76,60	226,06	363,53	8,7
2000 (*) ....	91,53	276,33	56,08	80,13	231,65	367,86	
2001 .....	84,45	357,64	15,86	72,52	353,71	442,09	20,2
2002 .....	104,69	244,70	19,24	41,93	288,22	349,39	-21,0
2003 .....	66,66	229,67	43,79	19,20	233,34	296,33	-15,2
2004 .....	136,22	366,20	17,12	58,03	427,27	502,42	69,5
2005 .....	138,30	495,34	50,24	85,85	497,55	633,64	26,1
2006 .....	204,20	571,16	12,69	50,69	711,98	775,36	22,4

(\*) Hasta 2000 por fecha de apertura, a partir de 2001, y también 2000 como año de enlace, por fecha de anuncio

Fuente: Seopan.

**CONSUMO DE CEMENTO**

	Gipuzkoa	% de variación		
	Tm.	Gipuzkoa	C.A. Vasca	España
1999 .....	432.944	11,9	7,1	11,7
2000 .....	432.440	-0,1	9,9	11,0
2001 .....	458.723	6,1	7,5	9,7
2002 .....	447.526	-2,4	1,0	4,7
2003 .....	451.402	0,9	3,5	4,8
2004 .....	424.345	-6,0	-8,9	3,9
2005 .....	444.014	4,6	0,8	7,3

Fuente: Oficemen.

**CONSUMO FINAL POR ENERGIAS (en ktep)**

	Comb. sólidos	Derivad. petróleo	Gas natural	Energías derivadas	Energías renovables	Energía eléctrica	Total
1998	43,1	691,4	310,7	90,3	13,4	471,6	1.620,4
1999	54,2	700,5	363,5	79,7	20,9	473,9	1.692,7
2000	58,8	758,2	391,7	54,4	61,9	540,5	1.865,5
2001	58,8	737,9	404,6	58,3	47,0	551,0	1.857,6
2002	39,9	728,8	425,2	56,0	56,7	580,9	1.887,5
2003	42,9	757,5	501,5	61,3	56,2	594,4	2.013,9
2004	43,3	788,7	512,5	68,4	62,7	632,8	2.108,4
2005	40,8	787,8	503,4	69,3	67,5	625,6	2.094,4

Fuente: EVE (Ente Vasco de la Energía)

**CONSUMO DE ENERGÍA ELÉCTRICA POR SECTORES**

	Miles de kw/h <sup>(*)</sup>		% de variación	
	2005	2006	05/04	06/05
Agricultura y ganadería	15.937	20.030	9,0	25,7
Industria	4.831.401	5.083.071	-3,0	5,2
Energía y agua	10.892	12.892	-4,5	18,4
Extracción minerales, canteras	9.930	11.251	14,8	13,3
Industria manufacturera	4.810.579	5.058.928	-3,0	5,2
Siderurgia y fundición	2.620.763	2.828.823	-9,9	7,9
Resto	2.189.816	2.230.105	6,7	1,8
Metalurgia no férrea	30.984	31.834	5,3	2,7
Productos minerales no metálicos	163.174	165.281	-4,1	1,3
Química	239.163	247.757	10,3	3,6
Prod. metálicos y maquinaria	640.845	686.179	0,6	7,1
Material de transporte	113.021	120.606	10,5	6,7
Alimentación, bebidas y tabaco	101.101	105.787	7,0	4,6
Textil, confecc., cuero y calzado	11.176	21.578	-13,6	93,1
Madera y muebles	46.464	46.115	-2,5	-0,8
Pasta de papel, papel y cartón	618.802	577.138	19,9	-6,7
Artes gráficas	22.858	24.335	8,9	6,5
Trans. caucho, plástico y otros	202.228	203.495	-1,5	0,6
Construcción	33.202	36.594	1,9	10,2
Servicios	1.030.166	1.093.519	2,2	6,1
Otros consumidores	905.534	928.123	2,3	2,5
Usos domésticos	898.902	920.721	2,3	2,4
<b>TOTAL</b>	<b>6.816.240</b>	<b>7.161.337</b>	<b>-1,5</b>	<b>5,1</b>

(\*) No se incluyen revendedores, ni el consumo propio de Iberdrola.

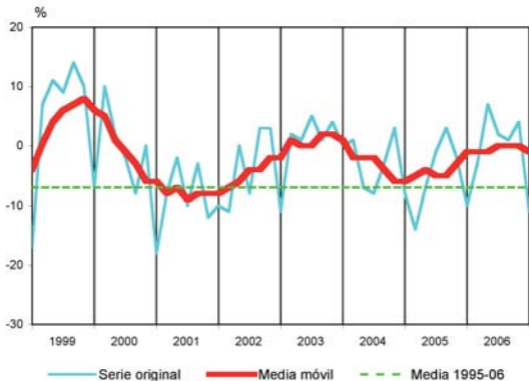
Nota: La comparación sectorial es orientativa, ya que la modificación en la asignación de empresas a sectores, en función de su cambio de actividad principal, origina porcentajes de variación erróneos en las comparaciones interanuales.

Fuente: Iberdrola, S.A.

	Gipuzkoa		% Gipuzkoa s/			
	Millones de euros		C.A. Vasca		España	
	2005 <sup>(1)</sup>	2006 <sup>(1)</sup>	2005	2006	2005	2006
<b>DEPOSITOS</b>						
<b>De otros sectores residentes</b>						
Banca privada	4.149	4.683	31,9	29,5	1,1	1,6
Cajas de ahorro	8.568	6.924	34,7	26,8	1,8	1,9
Cooperativas de crédito	2.717	3.226	36,6	36,9	4,4	1,5
<b>TOTAL</b>	<b>15.434</b>	<b>14.833</b>	<b>34,2</b>	<b>29,4</b>	<b>1,7</b>	<b>1,6</b>
Depósitos a la vista	3.741	4.339	35,8	39,3	1,7	1,2
Depósitos de ahorro	3.246	3.471	27,2	28,6	1,9	1,5
Depósitos a plazo	8.447	7.023	37,1	32,9	1,7	5,1
<b>De las Administraciones públicas</b>						
Banca privada	164	113	14,0	7,9	0,6	0,4
Cajas de ahorro	547	628	24,6	21,9	2,2	1,9
Cooperativas de crédito	36	25	10,1	4,9	1,7	0,9
<b>TOTAL</b>	<b>747</b>	<b>766</b>	<b>12,6</b>	<b>15,9</b>	<b>1,4</b>	<b>1,2</b>
<b>CREDITOS</b>						
<b>De otros sectores residentes</b>						
Banca privada	7.247	8.427	28,7	28,8	1,4	1,3
Cajas de ahorro	7.842	9.448	29,0	29,7	1,4	1,3
Cooperativas de crédito	3.221	3.887	39,0	39,1	5,0	5,0
<b>TOTAL</b>	<b>18.310</b>	<b>21.762</b>	<b>30,3</b>	<b>30,6</b>	<b>1,6</b>	<b>1,5</b>
<b>Administraciones públicas</b>						
Banca privada .....	97	110	21,8	19,2	0,4	0,3
Cajas de ahorro .....	187	228	22,3	26,6	1,4	1,0
Cooperativas de crédito..	9	18	25,0	37,5	1,7	0,1
<b>TOTAL .....</b>	<b>293</b>	<b>356</b>	<b>22,2</b>	<b>24,1</b>	<b>0,8</b>	<b>0,5</b>

(1) A 31 de diciembre

Fuente: Boletín Estadístico del Banco de España.

**INDICADOR DE CONFIANZA DEL COMERCIO  
MINORISTA ESPECIALIZADO (\*)**


(\*) Media aritmética de los saldos de las respuestas a nivel de ventas actual, perspectivas de venta y almacenamientos (éstos con el signo invertido). Medias móviles de seis períodos.  
Fuente: Cámara de Gipuzkoa.

**INDICADORES DE COYUNTURA DEL COMERCIO MINORISTA  
(Medias anuales)**

	Indicador de confianza			Minorista especializado			
	Total minorista	Especializado	No especializado (med.-gran.sup.)	Ventas respecto un año antes	Almacenamientos	Precios de compra	Situación 6 próx. meses
1999.....	8	7	9	21	6	21	19
2000.....	0	-3	8	8	3	23	6
2001.....	-9	-8	-12	-2	8	23	6
2002.....	-3	-4	-1	3	5	25	8
2003.....	4	2	10	7	2	22	16
2004.....	-2	-4	3	3	7	20	12
2005.....	-6	-5	-11	-9	9	25	4
2006.....	0	0	-3	0	3	27	13

Media de los saldos de respuestas de la Encuesta de coyuntura comercial.

Fuente: Encuesta de coyuntura comercial de la Cámara de Gipuzkoa.

**CAPACIDAD DE ALOJAMIENTO (Enero de 2007)**

	San Sebastián		Resto Provincia		TOTAL	
	Nº establ.	Nº Plazas	Nº establ.	Nº plazas	Nº establ.	Nº plazas
<b>Alojamientos hoteleros</b>						
5 estrellas	1	260	--	--	1	260
4 estrellas	10	2.064	4	159	14	2.223
3 estrellas	5	460	16	1.885	21	2.345
2 estrellas	6	255	15	562	21	817
1 estrella	4	146	23	964	27	1.110
Parador (4 estrellas)	--	--	1	68	1	68
<b>Pensiones</b>						
2 estrellas	26	547	24	477	50	1.024
1 estrella	43	252	30	487	73	739
<b>Total</b>	<b>95</b>	<b>3.984</b>	<b>113</b>	<b>4.602</b>	<b>208</b>	<b>8.586</b>
<b>Alojamientos no hoteleros:</b>						
Agroturismos .....	6	68	98	1.095	104	1.158
Apartamentos .....	--	--	5	217	5	217
Casas particulares....	8	53	55	510	63	563
<b>Campings .....</b>						
De 1º .....	1	756	1	712	2	1.468
De 2º .....	--	--	4	1.895	4	1.895
De 3º .....	--	--	7	1.846	7	1.846
<b>Total .....</b>	<b>15</b>	<b>877</b>	<b>170</b>	<b>6.270</b>	<b>185</b>	<b>7.147</b>

Nota: ha desaparecido la anterior distinción entre hoteles y hostales y entre pensiones y fondas

Fuente: Dpto. de Industria, Comercio y Turismo del Gobierno Vasco.

**PERNOCTACIONES DE VIAJEROS EN ESTABLECIMIENTOS HOTELEROS**

	Número			% variación		
	Total	Espanoles	Extranjeros	Total	Espanoles	Extranjeros
2002	1.239.567	841.285	398.282	8,6	7,5	11,1
2003	1.303.386	923.470	379.916	5,1	9,8	-4,6
2004	1.404.109	1.008.306	395.803	7,7	9,2	4,2
2005	1.439.360	1.027.642	411.718	2,5	1,9	4,0
2006	1.567.233	1.127.156	440.077	8,9	9,7	6,9

**PERNOCTACIONES DE VIAJEROS EN ESTABLECIMIENTOS DE AGROTURISMO**

2002 .....	100.464	89.138	11.326	20,3	24,6	-5,0
2003 .....	117.368	105.015	12.353	16,8	17,8	9,1
2004 .....	134.830	118.206	16.624	14,9	12,6	34,6
2005 .....	147.839	128.955	18.884	9,6	9,1	13,6
2006 .....	170.922	150.181	20.741	15,6	16,5	9,8

Fuente: EUSTAT.

**TRÁFICO DEL PUERTO DE PASAIA  
(Miles de Tm.)**

	Mercancías			Resto <sup>(*)</sup>	TOTAL	
	Descarg.	Cargadas	Total		Tm.	% variac.
1995 .....	3.274,0	793,3	4.067,3	79,3	4.146,6	6,7
1996 .....	2.627,8	804,0	3.431,8	78,2	3.510,0	-15,4
1997 .....	2.906,2	854,7	3.760,9	76,9	3.837,8	9,3
1998 .....	3.115,0	826,5	3.941,5	66,4	4.007,9	4,4
1999 .....	3.657,7	830,1	4.487,8	65,0	4.552,8	13,6
2000 .....	3.812,5	792,7	4.605,2	66,4	4.671,6	2,6
2001 .....	3.836,5	822,8	4.659,3	61,6	4.720,9	1,1
2002 .....	4.327,7	1.018,1	5.345,8	56,4	5.402,2	14,4
2003 .....	4.566,5	1.336,3	5.902,8	59,1	5.961,9	10,3
2004 .....	4.434,9	1.244,1	5.679,0	60,4	5.739,4	-3,7
2005 .....	4.182,2	1.178,3	5.360,5	53,8	5.414,3	-5,7
2006 .....	4.324,6	1.127,0	5.451,5	57,0	5.508,5	1,7

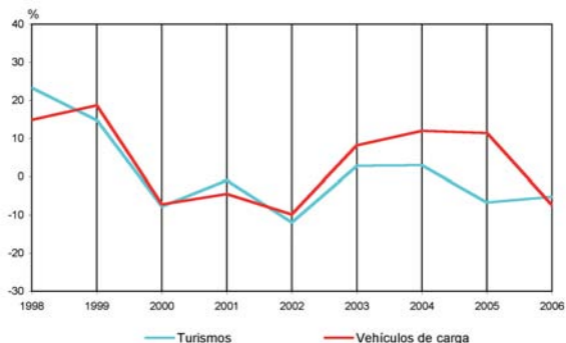
(\*) Comprende avituallamiento y pesca.

Fuente: Autoridad Portuaria de Pasajes

**TRÁFICO DEL AEROPUERTO DE HONDARRIBIA**

	2003		2004		2005		2006	
	Núm.	%var	Núm.	%var	Núm.	%var	Núm.	%var
Aeronaves	8.878	7,4	9.105	2,6	11.006	20,9	12.076	9,7
Vuelos comerc.	6.257	3,7	6.295	0,6	7.152	13,6	8.873	24,1
Regulares	5.955	3,4	5.951	-0,1	6.804	14,3	8.404	23,5
No regulares	302	11,0	344	13,9	348	1,2	469	34,8
Otros	2.621	17,4	2.810	7,2	3.854	37,2	3.203	-16,9
Pasajeros	281.917	3,6	295.539	4,8	308.776	4,5	367.464	19,0
Vuelos comerc.	275.711	3,5	288.676	4,7	299.879	3,9	359.515	19,9
Regulares	273.647	3,1	285.586	4,4	297.102	4,0	354.922	19,5
No regulares	2.064	76,8	3.090	49,7	2.777	-10,1	4.593	65,4
Otros	6.206	10,1	6.863	10,6	8.897	29,6	7.949	-10,7
Mercancías (Tm.)	96	-24,4	115	19,8	415	260,9	281	-32,3

Fuente: Aeropuerto de San Sebastián - Hondarribia

**EVOLUCIÓN DE LA MATRICULACIÓN**  
**(Tasa de variación anual)**

**TURISMOS**
**VEHÍCULOS DE CARGA (\*)**

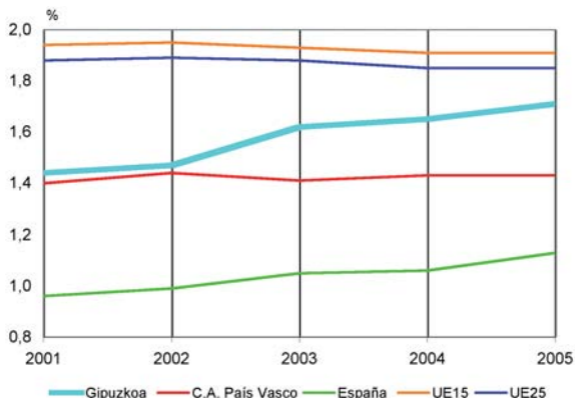
	Núm.	%var	% s/		Núm.	%var	% s/	
			C.A.V.	España			C.A.V.	España
1994	13.642	19,7	28,06	1,55	2.843	5,2	36,35	1,68
1995	11.935	-12,5	29,58	1,37	2.971	4,5	35,71	1,57
1996	13.028	9,2	31,05	1,35	3.255	9,6	36,49	1,57
1997	16.071	23,4	31,69	1,47	3.823	17,5	36,45	1,53
1998	19.811	23,3	33,03	1,54	4.391	14,9	37,65	1,55
1999	22.745	14,8	34,12	1,51	5.210	18,7	37,30	1,55
2000	20.975	-7,8	33,38	1,43	4.837	-7,2	36,49	1,49
2001	20.777	-0,9	32,30	1,39	4.618	-4,5	36,81	1,51
2002	18.300	-11,9	31,18	1,30	4.164	-9,8	36,25	1,43
2003	18.808	2,8	31,77	1,26	4.507	8,2	36,57	1,38
2004	19.369	3,0	31,48	1,17	5.047	12,0	35,64	1,38
2005	18.065	-6,7	30,73	1,08	5.623	11,4	35,47	1,36
2006 (**)	17.127	-5,2	29,96	1,03	5.205	-7,4	34,67	1,24

(\*) Furgonetas, camiones y tractores industriales.

(\*\*) Provisionales

Fuente: Dirección General de Tráfico.

**GASTOS EN I+D EN PORCENTAJE DEL PIB  
2001-2005**



**GASTOS EN I+D**

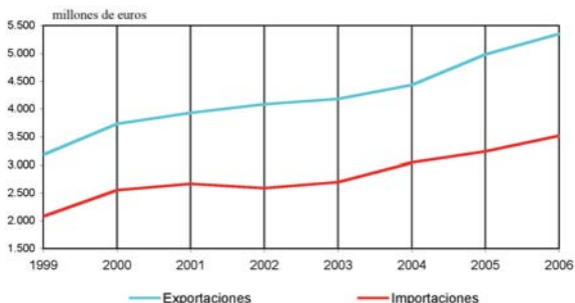
	2004	2005
GASTOS (miles €)		
Empresas	247.453	273.568
Enseñanza Superior	38.664	41.491
Administración Pública	2.121	3.252
<b>TOTAL</b>	<b>288.238</b>	<b>318.311</b>
GASTOS EN % PIB	1,65	1,71

**PERSONAL EN EDP (\*)**

	2004	2005
Empresas	3.860,9	4.162,7
Enseñanza Superior	790,7	835,2
Administración Pública	46,1	57,7
<b>TOTAL</b>	<b>4.697,7</b>	<b>5.055,6</b>

(\*): Equivalencia dedicación plena.

Fuente: EUSTAT.


**EXPORTACIONES (Millones de euros)**

Secciones arancelarias			% variación	
	2005 <sup>(1)</sup>	2006 <sup>(1)</sup>	05/04	06/05
Animales vivos. Prod. animal	79,94	66,54	1,6	-16,8
Productos de reino vegetal	2,51	1,88	25,3	-25,2
Grasas y aceites	0,17	0,20	8,6	20,6
Prod. aliment., bebidas, tabaco	114,03	125,20	6,4	9,8
Productos minerales	21,29	26,35	-5,1	23,7
Prod. industrias químicas	41,94	47,52	6,3	13,3
Mat. plásticas y sus manufac.(2)	124,71	141,92	13,9	13,8
Pieles, cueros y manufacturas	1,51	1,99	-8,5	31,3
Madera y sus manufacturas	21,46	23,08	-3,3	7,5
Papel, mat.primas y manufac.	291,35	315,22	7,5	8,2
Materias textiles y manufacturas	59,91	63,56	2,9	6,1
Calzado.	3,11	2,93	47,3	-5,9
Mat. de construcción, vidrio y cer.	66,10	73,65	3,0	11,4
Joyería y bisutería	0,50	0,25	2,9	-50,5
Metales comunes y sus manufac.	1.072,05	1.232,73	-1,3	15,0
Maq. y aparatos, mat. eléctrico	1.683,17	1.852,32	17,8	10,0
Material de transporte	1.126,01	1.061,38	30,2	-5,7
Optica, fotografía, sonido	50,25	57,03	19,1	13,5
Armas y municiones	21,34	20,01	-34,0	-6,2
Muebles, juguetes y art. deporte	85,28	78,29	1,2	-8,2
Objetos de arte y antigüedades	0,38	0,03	-92,6	-93,1
No clasificados	31,53	43,57	169,8	38,2
<b>TOTAL (excepto neumáticos)</b>	<b>4.898,52</b>	<b>5.235,62</b>	<b>13,0</b>	<b>6,9</b>
Neumáticos(2)	91,78	114,97	-2,6	25,3
<b>TOTAL</b>	<b>4.990,30</b>	<b>5.350,59</b>	<b>12,7</b>	<b>7,2</b>

(1) Cifras provisionales.

(2) De la sección arancelaria Materias plásticas y caucho se desgaja neumáticos y se trata por separado a fin de aislar las fuertes oscilaciones que se registran y que no corresponden a la evolución real de las exportaciones de este producto en Gipuzkoa, sino a deficiencias observadas en la imputación de algunos de estos artículos a las diferentes provincias.

Fuentes: Agencia Tributaria y EUSTAT.



**C**AMARA DE GIPUZKOA  
GIPUZKOAKO BAZKUNDEA

**ganberak**

Cámara de Comercio, Industria y Navegación de Gipuzkoa  
Avda de Tolosa, 75 / 20018 - SAN SEBASTIÁN  
Tel.: 943 000 300 • Fax: 943 000 266  
estudios@camaragipuzkoa.com  
www.camaragipuzkoa.com

### ÁREAS

-  COMERCIO Y TURISMO
-  NUEVAS TECNOLOGÍAS
-  INDUSTRIA
-  FORMACIÓN
-  INTERNACIONALIZACIÓN
-  INFORMACIÓN Y ESTUDIOS