

4.1 BIZTANLERIA AKTIBOA,OKUPAZIOA ETA LANGABEZIA/POBLACION ACTIVA,OCUPACION Y PARO

Sekzio honetan erabiliko ditugun zifrak hiru iturritatik hartuak izango dira: Euskal Estadistika-Erakundetik (EUSTAT), Instituto Nacional de Estadística-tik (INE) eta INEMetik.

En esta sección utilizamos cifras provenientes de tres fuentes: Instituto Vasco de Estadística (EUSTAT), Instituto nacional de Estadística (INE) e I.N.E.M.

Lehen biak inkesta bidez lortzen dira eta hirugarrena erregistratutako langabeziaren arabera, eta horrexegatik nekez etor daitezke bat emaitzetan.

Las dos primeras se obtienen mediante encuesta y la tercera en base al registro de paro, por lo que difícilmente pueden coincidir en su resultados.

4.1.1 EUSTATAREN ARABERA (Biztanleriaren Inkesta Ihardueraren Arabera)/SEGUN EUSTAT (Encuesta de Población en Relación con la Actividad)

BIZTANLERIA AKTIBOA,OKUPATUA ETA LANGABEAREN/EVOLUCION DE LA POBLACION ACTIVA,OCUPADA Y PARADA

	AKTIBOAK/ACTIVOS				OKUPATUAK/OCUPADOS				LANGABEAK/PARADOS			
	Gipuzkoa		Euskal K.A/C.A Vasca		Gipuzkoa		Euskal K.A/C.A Vasca		Gipuzkoa		Euskal K.A/C.A Vasca	
	Milaka/ Miles	%	Milaka/ Miles	%	Milaka/ Miles	%	Milaka/ Miles	%	Milaka/ Miles	%	Milaka/ Miles	%
Urteko batezb./Media Anual												
1995	303,7	1,1	935,6	1,2	235,8	3,0	712,7	2,8	67,9	-4,9	223,0	-3,4
1996	303,7	0,0	933,2	-0,3	242,8	3,0	724,1	1,6	61,0	-10,2	209,1	-6,2
1997	304,5	0,3	937,6	0,5	250,5	3,2	739,4	2,1	54,0	-11,5	198,3	-5,2
1998	311,5	2,3	948,2	1,1	264,4	5,5	779,8	5,5	47,1	-12,8	168,4	-15,1
1999	315,2	1,2	962,8	1,5	276,5	4,6	813,4	4,3	38,8	-17,6	149,4	-11,3
2000	310,6	-1,5	953,7	-1,0	281,1	1,7	823,3	1,2	29,5	-24,0	130,4	-12,8
2001	311,4	0,3	955,9	0,2	285,6	1,6	849,4	3,2	25,8	-12,4	106,5	-18,3
Hiruhil./Trimestres												
1999												
1	311,7	0,2	954,3	1,2	271,0	6,1	802,3	6,4	40,7	-26,8	151,9	-19,5
2	313,2	0,3	954,9	0,6	277,1	4,6	804,8	2,7	36,1	-23,5	150,1	-9,6
3	316,9	2,5	970,3	2,5	277,2	3,4	819,9	4,6	39,8	-3,4	150,5	-7,3
4	319,1	1,8	971,7	1,8	280,5	4,2	826,6	3,6	38,6	-12,9	145,1	-7,3
2000												
1	314,2	0,8	968,4	1,5	281,8	4,0	825,5	2,9	32,5	-20,1	142,9	-5,9
2	309,2	-1,3	950,4	-0,5	281,5	1,6	818,7	1,7	27,7	-23,3	131,7	-12,3
3	307,1	-3,1	943,4	-2,8	278,0	0,3	815,0	-0,6	29,2	-26,6	128,4	-14,7
4	311,7	-2,3	952,4	-2,0	283,2	1,0	834,0	0,9	28,5	-26,2	118,4	-18,4
2001												
1	306,3	-2,5	946,0	-2,3	279,1	-1,0	830,5	0,6	27,2	-16,3	115,5	-19,2
2	311,6	0,8	951,3	0,1	284,9	1,2	846,9	3,4	26,7	-3,6	104,3	-20,8
3	313,6	2,1	966,8	2,5	287,7	3,5	855,5	5,0	25,9	-11,3	111,3	-13,3
4	314,0	0,7	959,6	0,8	290,5	2,6	864,8	3,7	23,5	-17,5	94,9	-19,8

Aldaketa portzentaia aurreko urteko epe berdinen gain kalkulatu da./El % de variación se calcula sobre igual periodo del año anterior.

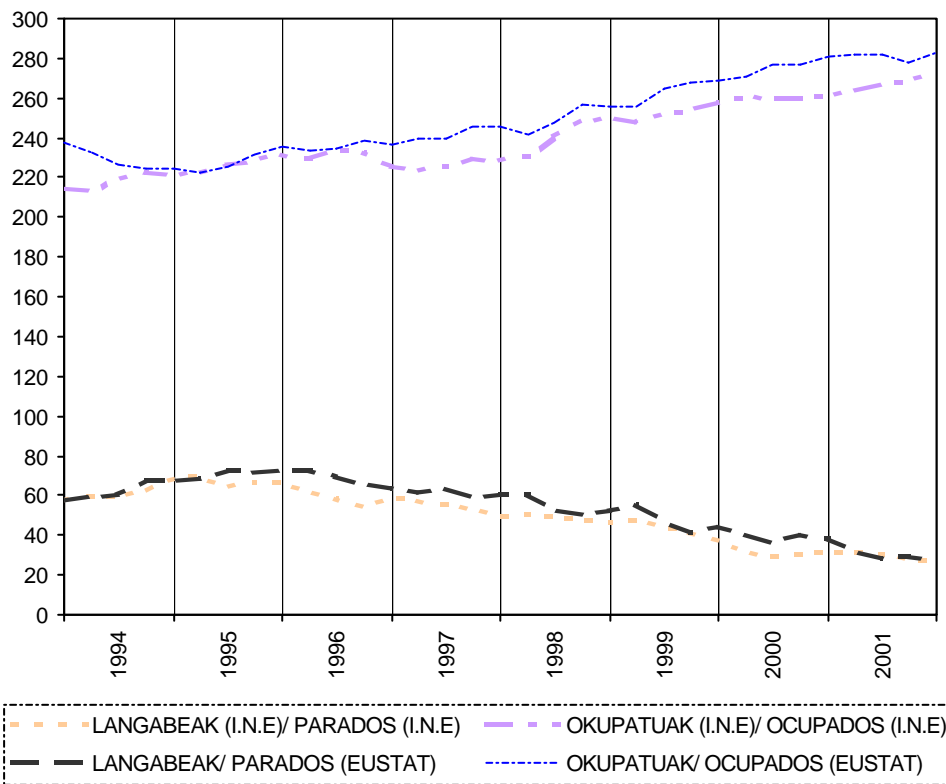
OKUPATUAK SEKTOREEN ARABERA/OCUPADOS SEGUN SECTORES

	Nekazaritza eta Arrantza/Agricultura y Pesca				Industria				Eraikuntza/Construcción				Zerbitzuak/Servicios			
	Gipuzkoa		Euskal K.A./C.A V.		Gipuzkoa		Euskal K.A./C.A V.		Gipuzkoa		Euskal K.A./C.A V.		Gipuzkoa		Euskal K.A./C.A V.	
	Milaka/ Miles	%	Milaka/ Miles	%	Milaka/ Miles	%	Milaka/ Miles	%	Milaka/ Miles	%	Milaka/ Miles	%	Milaka/ Miles	%	Milaka/ Miles	%
Urteko batezb./Media Anual																
1995	9,7	-4,9	24,1	3,0	74,9	-1,4	202,8	2,6	16,8	-2,3	60,7	-6,3	134,4	7,0	425,0	4,3
1996	8,5	-12,4	24,7	2,5	79,5	6,1	208,0	2,6	17,8	6,0	59,6	-1,8	136,9	1,9	431,8	1,6
1997	8,7	1,8	26,2	6,2	84,4	6,1	213,1	2,5	19,8	11,4	60,6	1,7	137,9	0,7	439,9	1,9
1998	7,7	-10,7	19,6	-25,4	88,8	5,3	235,0	10,3	19,5	-1,9	63,5	4,8	148,4	7,6	461,8	5,0
1999	6,3	-18,8	18,9	-3,7	95,2	7,1	239,8	2,0	20,7	6,3	67,8	6,8	154,4	4,0	487,0	5,5
2000	5,6	-10,8	18,8	-0,3	97,4	2,4	242,6	1,1	20,8	0,4	70,4	3,8	157,3	1,9	491,6	1,0
2001	4,6	-17,3	14,7	-22,1	96,3	-1,2	257,5	6,2	23,4	12,9	75,0	6,5	161,2	2,5	502,4	2,2
Hiruhil./Trimestres																
2000																
1	6,0	-18,9	19,9	-4,3	94,9	4,5	234,3	-1,6	21,0	-1,4	68,8	5,7	159,9	5,5	502,5	5,1
2	6,3	-3,1	20,2	9,8	98,2	3,8	243,8	0,9	19,9	-10,8	64,7	-2,7	157,1	2,1	490,0	2,5
3	5,3	0,0	17,5	2,9	95,6	-0,5	240,2	-0,8	21,0	4,0	72,8	6,7	156,0	0,3	484,6	-1,6
4	4,8	-18,6	17,6	-8,3	101,0	1,9	251,9	6,2	21,1	11,6	75,2	5,2	156,2	-0,3	489,3	-1,9
2001																
1	3,9	-35,0	15,4	-22,6	98,4	3,7	253,7	8,3	22,2	5,7	71,9	4,5	154,5	-3,4	489,6	-2,6
2	4,9	-22,2	15,5	-23,3	96,2	-2,0	259,3	6,4	24,8	24,6	77,4	19,6	159,0	1,2	494,7	1,0
3	4,8	-9,4	14,3	-18,3	95,0	-0,6	258,6	7,7	23,6	12,4	77,2	6,0	164,2	5,3	505,5	4,3
4	4,9	2,1	13,4	-23,9	95,4	-5,5	258,3	2,5	23,1	9,5	73,4	-2,4	167,2	7,0	519,7	6,2

Aldaketa portzentaia aurreko urteko epe berdinarean gain kalkulatzen da./El % de variación se calcula sobre igual periodo del año anterior.

BIZTANLERIA OKUPATUA ETA LANGABEAREN- Gipuzkoa/
 EVOLUCION DE LA POBLACION OCUPADA Y PARADA- Gipuzkoa

Milaka/ Miles



EUSTAT: Euskal Estadistika-Erakundea/ Instituto Vasco de estadística
 I.N.E: Instituto Nacional de Estadística

OKUPATUAK, EGOERA PROFESIONALAREN ARABERA/OCUPADOS POR SITUACIÓN PROFESIONAL

	Enplegatza- ileak/ Empleador	Langile autonomoa/ Trabajador autónomo	Famili laguntzak/ Ayuda familiar	Koopera- tibistak/ Cooperativista	Alokatuak/Asalariados		Besteak/ Otros	GUZTIRA/ TOTAL
					S.Publikoa/ S.Público	S.Pribatua/ S.Privado		
Urteko batezb./Media Anual								
1995	8,4	40,3	5,3	8,4	32,4	140,9	0,0	235,7
1996	7,0	46,4	4,6	9,7	29,4	145,7	0,0	242,8
1997	6,9	48,4	3,2	9,8	30,0	152,3	0,0	250,5
1998	6,3	47,0	2,9	11,3	30,0	167,0	0,0	264,5
1999	7,5	48,7	2,8	12,1	29,6	175,9	0,0	276,5
2000	7,6	47,9	2,8	12,1	34,4	176,3	0,0	281,1
2001	8,2	41,6	1,7	14,7	35,6	183,6	0,2	285,6
Hiruhil./Trim.								
2000								
1	6,7	53,0	3,2	12,6	34,5	171,8	0,0	281,8
2	8,2	47,5	2,9	11,3	33,6	178,0	0,0	281,5
3	6,2	48,3	2,8	10,1	33,6	177,0	0,0	278,0
4	9,4	42,7	2,3	14,6	35,8	178,4	0,0	283,2
2001								
1	8,8	38,0	1,8	13,8	35,5	181,3	0,0	279,1
2	8,1	42,5	1,6	15,7	35,9	181,2	0,0	284,9
3	7,3	42,6	1,9	15,0	33,7	186,8	0,4	287,7
4	8,5	43,3	1,3	14,6	37,3	185,3	0,3	290,5

Datuak milaka pertsonetan daude./Los datos están en miles de personas

LANGABEAK SEKTOREEN ARABERA/PARADOS POR SECTORES

	Nekazaritza eta Arrantza/ Agricultura y Pesca	Industria	Eraikuntza/ Construcción	Zerbitzuak/ Servicios	Sailkae- zinezkoak/ No clasificable	GUZTIRA/ TOTAL	
							Urteko batezb./Media Anual
1995		1,1	13,1	5,2	28,8	19,5	67,7
1996		1,0	13,1	4,7	26,2	16,0	61,0
1997		0,8	11,3	3,7	25,0	10,9	51,7
1998		0,5	9,4	3,5	23,5	10,3	47,1
1999		0,3	7,8	2,6	19,6	8,5	38,8
2000		0,3	5,3	2,2	16,1	5,5	29,5
2001		0,1	4,8	1,8	15,1	3,9	25,8
Hiruhil./Trim.							
2000							
1		0,2	5,3	2,7	16,8	7,4	32,5
2		0,2	5,6	2,3	14,3	5,3	27,7
3		0,4	5,3	2,0	16,6	4,8	29,2
4		0,4	5,0	1,9	16,9	4,4	28,5
2001							
1		0,2	4,7	2,0	17,4	2,9	27,2
2		0,0	5,0	2,2	15,9	3,6	26,7
3		0,0	5,0	1,5	13,7	5,6	25,9
4		0,3	4,4	1,6	13,5	3,5	23,5

Datuak milaka pertsonetan daude./Los datos están en miles de personas

LANGABEAK SEXU ETA ADINAREN ARABERA/PARADOS SEGUN SEXO Y EDAD

	SEXU/SEXO		GUZTIRA/ TOTAL	ADINA/EDAD		
	GIZON/ VARON	EMAK./ MUJER		16-24	25-44	45+
Urteko batezb./Media Anual						
1995	28,7	39,2	67,9	21,8	39,2	6,9
1996	24,6	36,4	61,0	17,8	35,0	8,2
1997	22,1	31,9	54,0	14,4	32,1	7,5
1998	19,0	28,2	47,1	11,6	29,2	6,3
1999	15,2	23,6	38,8	8,8	25,9	4,1
2000	12,4	17,0	29,5	6,3	18,0	5,2
2001	10,6	15,2	25,8	5,4	14,6	5,9

Hiruhil./Trim.

2000

1	12,9	19,6	32,5	7,6	19,8	5,2
2	12,0	15,7	27,7	4,5	17,5	5,7
3	13,4	15,7	29,1	6,4	17,5	5,3
4	11,4	17,1	28,5	6,7	17,3	4,5

2001

1	12,9	19,6	32,5	7,6	19,8	5,2
2	12,0	15,7	27,7	4,5	17,5	5,7
3	13,4	15,7	29,1	6,4	17,5	5,3
4	11,4	17,1	28,5	6,7	17,3	4,5

Datuak milaka pertsonetan daude./Los datos están en miles de personas

IHARDUERA ETA LANGABEZI TASA/TASA DE ACTIVIDAD Y DE PARO

	IHARDUERA TASA (%) /TASA DE ACTIVIDAD (%)		LANGABEZI TASA (%) / TASA DE PARO (%)	
	Gipuzkoa	Euskal K.A/C.A V.	Gipuzkoa	Euskal K.A/C.A V.
Urteko batezb./Media Anual				
1995	53,1	52,7	22,3	23,8
1996	53,1	52,5	20,1	22,4
1997	53,2	52,8	17,8	21,2
1998	54,2	53,1	15,1	17,8
1999	54,9	53,9	12,3	15,5
2000	54,0	53,4	9,5	13,7
2001	54,2	53,4	8,3	11,2

Hiruhil./Trim.

2000

1	54,7	54,2	10,3	14,8
2	53,7	53,1	9,0	13,9
3	53,4	52,8	9,5	13,6
4	54,2	53,3	9,1	12,4

2001

1	53,3	52,9	8,9	12,2
2	54,3	53,2	8,6	11,0
3	54,5	53,9	8,3	11,5
4	54,5	53,5	7,5	9,9

4.1.2 I.N.E.ren ARABERA (Biztanleria Aktiboaren Inkesta)/SEGUN I.N.E (Encuesta de Población Activa)

BIZTANLERIA AKTIBOA,OKUPATUA ETA LANGABEAREN/EVOLUCION DE LA POBLACION ACTIVA,OCUPADA Y PARADA

	AKTIBOAK/ACTIVOS						OKUPATUAK/OCUPADOS						LANGABEAK/PARADOS					
	Gipuzkoa		Euskal K.A./C.A V.		España/España		Gipuzkoa		Euskal K.A./C.A V.		España/España		Gipuzkoa		Euskal K.A./C.A V.		España/España	
	Milaka/ Miles	%	Milaka/ Miles	%	Milaka/ Miles	%	Milaka/ Miles	%	Milaka/ Miles	%	Milaka/ Miles	%	Milaka/ Miles	%	Milaka/ Miles	%	Milaka/ Miles	%
Urteko batezb./Media Anual																		
1995	289,0	-1,7	870,0	-1,7	15.625,4	1,0	230,5	1,5	670,3	0,8	12.041,9	2,7	58,5	-12,3	199,8	-9,3	3.584,0	-4,1
1996	280,8	-2,8	862,3	-0,9	15.936,1	2,0	226,9	-1,6	680,9	1,6	12.396,0	2,9	53,9	-7,9	181,4	-9,2	3.540,1	-1,2
1997	290,6	3,5	883,1	2,4	16.121,0	1,2	242,5	6,9	714,6	4,9	12.764,6	3,0	48,2	-10,7	168,5	-7,1	3.356,5	-5,2
1998	295,3	1,6	882,9	0,0	16.265,2	0,9	253,1	4,4	730,8	2,3	13.204,9	3,4	42,3	-12,2	152,1	-9,7	3.060,4	-8,8
1999	291,0	-1,5	898,2	1,7	16.423,0	1,0	260,3	2,9	771,3	5,5	13.817,5	4,6	30,4	-28,1	126,9	-16,6	2.605,5	-14,9
2000	297,0	2,1	914,6	1,8	16.844,2	2,6	268,0	2,9	802,7	4,1	14.473,7	4,7	29,0	-4,5	112,0	-11,7	2.370,4	-9,0
2001	303,0	2,0	908,9	-0,6	16.981,5	0,8	278,6	4,0	808,1	0,7	14.773,4	2,1	24,3	-16,3	100,9	-10,0	2.213,1	-6,6
Hiruhil./Trim.																		
2000																		
1	295,1	0,8	909,5	2,3	16.723,1	2,8	263,8	1,2	791,9	4,1	14.213,0	5,3	31,3	0,6	117,7	-8,6	2.510,1	-9,1
2	296,6	2,6	917,8	2,7	16.795,1	2,9	266,5	2,5	807,3	5,4	14.449,5	4,9	30,1	4,2	110,6	-13,3	2.345,5	-8,0
3	296,6	2,2	917,9	1,8	16.945,8	2,7	268,5	3,4	808,8	4,5	14.621,6	4,8	28,1	-8,2	109,2	-14,4	2.324,2	-8,8
4	299,8	2,7	913,3	0,5	16.912,6	1,9	273,2	4,7	802,7	2,3	14.610,8	4,1	26,6	-14,2	110,6	-10,7	2.301,8	-10,2
2001																		
1	300,5	1,8	907,2	-0,3	16.883,3	1,0	274,3	4,0	796,0	0,5	14.615,9	2,8	26,2	-16,3	111,2	-5,5	2.267,4	-9,7
2	304,8	2,8	910,0	-0,8	16.898,7	0,6	279,5	4,9	809,5	0,3	14.706,6	1,8	25,2	-16,3	100,5	-9,1	2.192,1	-6,5
3	304,7	2,7	913,3	-0,5	17.063,8	0,7	281,2	4,7	817,6	1,1	14.884,3	1,8	23,5	-16,4	95,7	-12,4	2.179,5	-6,2
4	301,8	0,7	905,1	-0,9	17.080,3	1,0	279,5	2,3	809,2	0,8	14.886,9	1,9	22,3	-16,2	96,0	-13,2	2.213,4	-3,8

Aldaketa portzentaia aurreko urteko epe berdinarean gain kalkulatzen da./El % de variación se calcula sobre igual periodo del año anterior.

IHARDUERA ETA LANGABEZI TASA/TASA DE ACTIVIDAD Y DE PARO

	IHARDUERA TASA (%) /TASA DE ACTIVIDAD (%)			LANGABEZI TASA (%) / TASA DE PARO (%)		
	Euskal Gipuzkoa	Euskal K.A./C.A.V.	España/ España	Euskal Gipuzkoa	Euskal K.A./ C.A.V.	España/ España
Urteko batezb./Media Anual						
1995	51,8	49,9	49,0	20,2	22,9	22,9
1996	50,0	49,2	49,6	19,2	21,1	22,2
1997	51,6	50,3	49,8	16,6	19,1	20,8
1998	52,5	50,2	50,0	14,3	17,3	18,8
1999	51,7	51,1	50,2	10,5	14,1	15,9
2000	52,9	52,1	51,3	9,8	12,3	14,1
2001	54,0	51,8	51,5	8,0	11,1	13,0
Hiruhil./Trim.						
2000						
1	52,5	51,8	51,0	10,6	12,9	15,0
2	52,8	52,2	51,2	10,2	12,1	14,0
3	52,8	52,3	51,6	9,5	11,9	13,7
4	53,4	52,0	51,4	8,9	12,1	13,6
2001						
1	53,5	51,7	51,3	8,7	12,3	13,4
2	54,3	51,9	51,3	8,3	11,0	13,0
3	54,4	52,1	51,8	7,7	10,5	12,8
4	53,9	51,7	51,8	7,4	10,6	13,0

BIZTANLERIA OKUPATUAREN SEKTORETAKO BANAKETA/DISTRIBUCION SECTORIAL DE LA POBLACION OCUPADA

		Nekazaritza/ Agricultura		Industria		Eraikuntza/ Construcción		Zerbitzuak/ Servicios	
		Milaka/Miles	%	Milaka/Miles	%	Milaka/Miles	%	Milaka/Miles	%
GIPUZKOA									
Urteko batezb./									
2000	Media Anual	5,4	-17,0	91,3	4,7	20,4	-7,5	150,9	4,4
1	Hiruhil./Trim.	5,6	-16,4	90,4	3,4	20,6	-10,0	147,1	2,4
2	Hiruhil./Trim.	5,6	-8,2	93,8	7,8	20,2	-6,5	146,9	1,1
3	Hiruhil./Trim.	5,1	-22,7	90,9	5,2	19,8	-6,6	152,6	4,8
4	Hiruhil./Trim.	5,2	-20,0	90,0	2,3	20,9	-6,7	157,1	9,1
Urteko batezb./									
2001	Media Anual	5,4	0,9	88,0	-3,6	24,2	18,8	161,0	6,7
1	Hiruhil./Trim.	5,9	5,4	87,4	-3,3	22,5	9,2	158,5	7,7
2	Hiruhil./Trim.	5,1	-8,9	88,4	-5,8	24,1	19,3	161,9	10,2
3	Hiruhil./Trim.	5,5	7,8	86,3	-5,1	25,4	28,3	163,9	7,4
4	Hiruhil./Trim.	5,2	0,0	89,9	-0,1	24,8	18,7	159,6	1,6
EUSKAL K.A./ C.A.V.									
Urteko batezb./									
2000	Media Anual	13,3	-17,3	233,1	3,3	71,2	-1,2	485,1	6,0
4	Hiruhil./Trim.	11,6	-17,7	229,4	-1,5	70,1	-8,0	491,6	6,5
Urteko batezb./									
2001	Media Anual	14,3	7,3	231,3	-0,8	72,0	1,1	490,6	1,1
4	Hiruhil./Trim.	14,8	27,6	234,0	2,0	73,4	4,7	487,0	-0,9
ESPAINIA/ ESPAÑA									
Urteko batezb./									
2000	Media Anual	989,0	-2,5	2.879,0	3,4	1.591,8	8,8	9.014,0	5,4
4	Hiruhil./Trim.	988,6	-1,7	2.926,3	4,1	1.628,2	5,8	9.067,7	4,4
Urteko batezb./									
2001	Media Anual	980,3	-0,9	2.913,5	1,2	1.689,4	6,1	9.185,2	1,9
4	Hiruhil./Trim.	962,2	-2,7	2.881,8	-1,5	1.721,2	5,7	9.301,7	2,6

Aldaketa portzentaia aurreko urteko epe berdinaren gain kalkulatu da./El % de variación se calcula sobre igual periodo del año anterior.

4.1.3. I.N.E.M.en ARABERA/SEGÚN I.N.E.M.

ERREGISTRATUTAKO LANGABEZIA SEKTOREKA/PARO REGISTRADO POR SECTOR

	Guztira/Total	Nekazaritza/ Agricultura	Industria	Eraikuntza/ Construcción	Zerbitzuak/ Servicios
1999					
Martxoa/Marzo	26.586	290	6.057	1.403	14.398
Ekaina/Junio	23.869	238	5.442	1.217	13.125
Iraila/Septiembre	23.595	232	5.388	1.277	13.127
Abendua/Diciembre	23.781	234	5.594	1.278	13.128
2000					
Martxoa/Marzo	23.179	223	5.337	1.190	13.104
Ekaina/Junio	20.336	205	4.727	1.059	11.564
Iraila/Septiembre	20.589	209	4.750	1.115	11.836
Abendua/Diciembre	21.539	239	5.169	1.183	12.414
2001					
Martxoa/Marzo	21.221	223	5.060	1.141	12.417
Ekaina/Junio	19.099	184	4.489	1.030	11.317
Iraila/Septiembre	20.154	181	4.734	1.141	11.912
Abendua/Diciembre	21.180	171	5.325	1.274	12.261

ERREGISTRATUTAKO LANGABEZIAREN ALDAKUNTZA(% Abenduan)/VARIACION DEL REGISTRADO(% en Diciembre)

	Guztira/Total	Nekazaritza/ Agricultura	Industria	Eraikuntza/ Construcción	Zerbitzuak/ Servicios
1992	-3,3	6,4	-4,6	2,2	-0,2
1993	11,9	19,0	3,8	40,8	14,3
1994	-3,6	-25,0	-7,0	5,4	-1,1
1995	-10,0	-9,4	-11,9	-12,4	-7,4
1996	-6,5	-14,3	-15,7	-5,6	-0,9
1997	-8,8	-1,8	-15,4	-14,6	-1,2
1998	-14,5	5,4	-10,6	-26,4	-10,5
1999	-14,1	-40,3	-12,2	-16,9	-10,6
2000	-9,4	2,1	-7,6	-7,4	-5,4
2001	-1,7	-28,5	3,0	7,7	-1,2



RES

Aurreko
empleturik gabeko/
Sin empleo
anterior

4.438
3.847
3.571
3.547

3.325
2.781
2.679
2.534

2.380
2.079
2.186
2.149

.PARO

Aurreko
empleturik gabeko/
Sin empleo
anterior

-8,4
11,2
-5,2
-12,0
-6,5
-16,8
-26,5
-24,8
-28,6
-15,2

ERREGISTRATUTAKO LANGABEZIAREN BANAKETA, SEXUEN ARABERA/DISTRIBUCION DEL PARO
REGISTRADO POR SEXOS

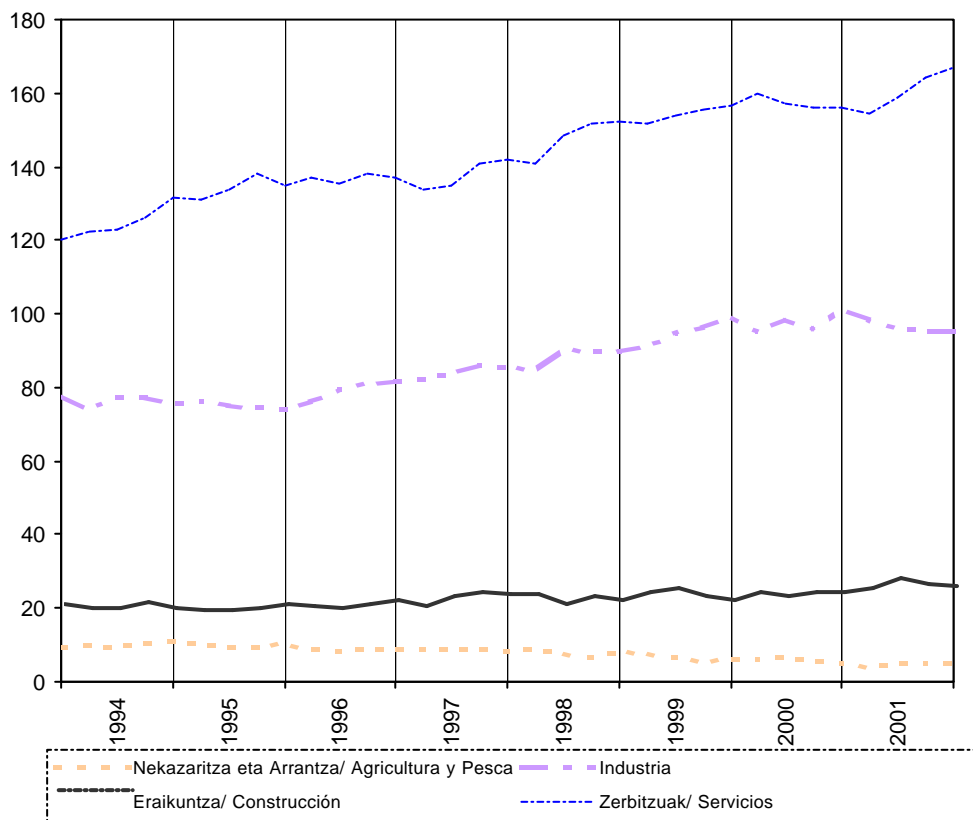
	GUZTIRA/ TOTAL	GIZON/VARON		EMAK./MUJER	
		Zifra absolutuak/ Cifras absolutas	Portzent. Guztikoaren gain./ Porcentaje s/total	Zifra absolutuak/ Cifras absolutas	Portzent. Guztikoaren gain./ Porcentaje s/total
1999					
Martxoa/Marzo	26.586	9.648	36,3	16.938	63,7
Ekaina/Junio	23.869	8.360	35,0	15.509	65,0
Iraila/Septiembre	23.595	8.406	35,6	15.189	64,4
Abendua/Diciembre	23.781	8.533	35,9	15.248	64,1
2000					
Martxoa/Marzo	23.179	8.121	35,0	15.058	65,0
Ekaina/Junio	20.336	6.910	34,0	13.426	66,0
Iraila/Septiembre	20.589	6.984	33,9	13.605	66,1
Abendua/Diciembre	21.539	7.511	34,9	14.028	65,1
2001					
Martxoa/Marzo	21.221	7.289	34,3	13.932	65,7
Ekaina/Junio	19.099	6.510	34,1	12.589	65,9
Iraila/Septiembre	20.154	7.039	34,9	13.115	65,1
Abendua/Diciembre	21.180	7.789	36,8	13.391	63,2

ERREGISTRATUTAKO LANGABEZIAREN ALDAKUNTZA, SEXUEN ARABERA(% Abenduan)/ VARIACION
DEL PARO REGISTRADO POR SEXOS(% en Diciembre)

	GUZTIRA/ TOTAL	GIZON/VARON	EMAK./MUJER
1992	-3,3	1,5	-6,6
1993	11,9	25,3	2,1
1994	-3,6	-7,3	-0,3
1995	-10,0	-13,0	-7,5
1996	-6,5	-8,7	-4,7
1997	-8,8	-15,4	-3,9
1998	-14,8	-20,4	-11,1
1999	-13,9	-16,9	-12,1
2000	-9,4	-12,0	-8,0
2001	-1,7	3,7	-4,5

OKUPATUAK SEKTOREEN ARABERA- Gipuzkoa/
OCUPADOS SEGUN SECTORES- Gipuzkoa

Milaka/ Miles



EUSTAT-en arabera (Euskal Estatistika Erakundea)/ Según EUSTAT (Instituto Vasco de Estadística)

ERREGISTRATUTAKO LANGABEZIAREN BANAKETA, ADINEN ARABERA/ DISTRIBUCION DEL PARO REGISTRADO POR EDADES

	GUZTIRA/ TOTAL	<25		25-55		>55	
		Zifra absolutuak/ Cifras absolutas	Portzent. Guztikoaren gain./ Porcentaje s/total	Zifra absolutuak/ Cifras absolutas	Portzent. Guztikoaren gain./ Porcentaje s/total	Zifra absolutuak/ Cifras absolutas	Portzent. Guztikoaren gain./ Porcentaje s/total
1999							
Martxo/Marzo	26.586	3969	14,9	19895	74,8	2722	10,2
Ekaina/Junio	23.869	3159	13,2	17995	75,4	2715	11,4
Iraila/Septiembre	23.595	3159	13,4	17642	74,8	2794	11,8
Abendua/Diciembre	23.781	3185	13,4	17788	74,8	2808	11,8
2000							
Martxo/Marzo	23.179	2975	12,8	17368	74,9	2836	12,2
Ekaina/Junio	20.336	2275	11,2	15294	75,2	2767	13,6
Iraila/Septiembre	20.589	2397	11,6	15396	74,8	2796	13,6
Abendua/Diciembre	21.539	2397	11,1	16352	75,9	2790	13,0
2001							
Martxo/Marzo	21.221	2432	11,5	15925	75,0	2864	13,5
Ekaina/Junio	19.099	1935	10,1	14345	75,1	2819	14,8
Iraila/Septiembre	20.154	2382	11,8	14903	73,9	2869	14,2
Abendua/Diciembre	21.180	2419	11,4	15805	74,6	2956	14,0

ERREGISTRATUTAKO LANGABEZIAREN ALDAKUNTZA, ADINEN ARABERA(% Abenduan)/VARIACION DEL PARO REGISTRADO POR EDADES(% en Diciembre)

	GUZTIRA/ TOTAL	<25	25-55	>55
1995	-10,0	-30,0	-4,0	15,1
1996	-6,5	-12,1	-4,8	-5,5
1997	-8,8	-20,4	-3,8	-20,9
1998	-14,5	-27,9	-13,6	3,8
1999	-14,1	-24,6	-14,0	3,7
2000	-9,4	-24,7	-8,1	-0,6
2001	-1,7	0,9	-3,3	5,9

ERREGISTRATUTAKO LANGABEZIA, PROFESIONAL-TALDEEN ARABERA/ PARO REGISTRADO POR GRUPOS PROFESIONALES

	GUZTIRA/TOTAL	Zuzendaritzakoak/ Directivos	Teknikari zientifikoak/ Técnicos científicos	Laguntza-teknikari profesionalak/ Técnicos profesionales de apoyo	Administrariak/Administr ativos	Zerbitzuetako langileak/ Trabajadores de los servicios	Nekazariek eta arrantzaleak/ Agricultores y pescadores	Langile Kualifikatuak/ Trabajadores cualificados	Makineri operadoreak/ Operarios de maquinaria	Langile Kualifikatugabeak/Trabaj adores sin cualificación
2000										
Martx/Marzo	23.179	221	2.841	2.774	3.163	4.717	203	2.059	968	6.233
Eka./Junio	20.336	210	2.543	2.350	2.811	4.121	163	1.792	819	5.527
Iraila/Sept.	20.589	228	2.957	2.475	2.790	3.903	171	1.828	826	5.411
Abendua/Dic.	21.539	220	2.810	2.607	2.916	4.183	176	1.931	945	5.751
2001										
Martx/Marzo	21.221	207	2.584	2.449	2.946	4.246	196	1.884	895	5.814
Eka./Junio	19.099	209	2.447	2.185	2.702	3.759	161	1.666	768	5.202
Iraila/Sept.	20.154	207	2.929	2.366	2.714	3.722	163	1.849	838	5.366
Abendua/Dic.	21.180	222	2.830	2.505	2.778	3.927	145	2.030	940	5.803

DESEMPLEGUA ESKUALDEKA/DESEMPLEO POR COMARCAS

	1999				2000				2001			
	Martxoa/ Marzo	Ekaina/ Junio	Iraila/ Septiembre	Abendua/ Diciembre	Martxoa/ Marzo	Ekaina/ Junio	Iraila/ Septiembre	Abendua/ Diciembre	Martxoa/ Marzo	Ekaina/ Junio	Iraila/ Septiembre	Abendua/ Diciembre
Bidasoa												
Guztira/Total	3.429	3.091	3.121	3.123	3.082	2.769	2.871	2.875	2.863	2.630	2.869	2.933
Gizonez./Varones	1.173	1.036	1.049	1.040	942	815	903	886	865	823	932	984
Emak./Mujeres	2.256	2.055	2.072	2.083	2.140	1.954	1.968	1.989	1.998	1.807	1.937	1.949
Donostialdea/Donostia												
Guztira/Total	14.640	13.175	12.738	12.836	12.828	11.190	11.027	11.602	11.638	10.402	10.636	10.994
Gizonez./Varones	5.803	4.980	4.905	5.034	4.936	4.238	4.114	4.564	4.538	3.936	4.086	4.410
Emak./Mujeres	8.837	8.195	7.833	7.802	7.892	6.952	6.913	7.038	7.100	6.466	6.550	6.584
Urola-Kosta/Urola Costa												
Guztira/Total	1.604	1.373	1.408	1.481	1.411	1.219	1.280	1.492	1.402	1.254	1.340	1.479
Gizonez./Varones	506	407	424	456	430	363	394	438	377	356	417	483
Emak./Mujeres	1.098	966	984	1.025	981	856	886	1.054	1.025	898	923	996
Deba Behea/Bajo Deba												
Guztira/Total	1.892	1.602	1.640	1.736	1.638	1.457	1.497	1.603	1.463	1.315	1.437	1.521
Gizonez./Varones	560	500	496	508	479	413	394	428	379	344	390	454
Emak./Mujeres	1.332	1.102	1.144	1.228	1.159	1.044	1.103	1.175	1.084	971	1.047	1.067
Deba Garai/Alto Deba												
Guztira/Total	1.515	1.287	1.252	1.299	1.235	915	982	980	1.004	891	1.011	1.291
Gizonez./Varones	506	372	380	412	382	252	270	266	265	248	271	422
Emak./Mujeres	1.009	915	872	887	853	663	712	714	739	643	740	869
Goierni												
Guztira/Total	1.969	1.891	1.896	1.819	1.605	1.552	1.673	1.669	1.559	1.452	1.643	1.647
Gizonez./Varones	567	567	608	552	492	449	495	488	447	433	538	587
Emak./Mujeres	1.402	1.324	1.288	1.267	1.113	1.103	1.178	1.181	1.112	1.019	1.105	1.060
Tolosa												
Guztira/Total	1.537	1.450	1.540	1.487	1.380	1.234	1.259	1.318	1.292	1.155	1.218	1.315
Gizonez./Varones	533	498	544	531	460	380	414	441	418	370	405	449
Emak./Mujeres	1.004	952	996	956	920	854	845	877	874	785	813	866

*Marinako Institutu Sozialaren datuak eskualde honetan barne-hartuak daude, bertan inskribatutako gehienak hari dagozkio eta./ Los datos del Instituto Social de la Marina están agregados en esta Comarca, ya que la mayoría de los inscritos en él pertenecen a la misma.

DESEMPLEGUA, ESKUALDEEN ETA SEKTORE EKONOMIKOEN ARABERA (Urte bakoitzeko abenduan)/
DESEMPLEO POR COMARCAS Y SECTORES ECONOMICOS (A diciembre de cada año)

	Nekazaritza/ Agricultura	Industria	Eraikuntza/ Construcción	Zerbitzuak/ Servicios	Aurreko empleturik gabe/ Sin empleo anterior	Guztira/ Total
1999						
Bidasoa	30	651	198	1.821	423	3.123
Donostialdea/Donostia	146	2.569	722	7.586	1.813	12.836
Urola-Kosta/Urola Costa	15	374	69	777	246	1.481
Deba Behea/Bajo Deba	11	616	60	703	346	1.736
Deba Garai/Alto Deba	13	467	62	556	201	1.299
Goierry	10	479	74	933	323	1.819
Tolosa	9	438	93	752	195	1.487
2000						
Bidasoa	25	609	160	1.749	332	2.875
Donostialdea/Donostia	159	2.385	677	7.155	1.226	11.602
Urola-Kosta/Urola Costa	15	423	73	766	215	1.492
Deba Behea/Bajo Deba	9	575	50	679	290	1.603
Deba Garai/Alto Deba	8	368	52	457	95	980
Goierry	11	453	74	897	234	1.669
Tolosa	12	356	97	711	142	1.318
2001						
Bidasoa	24	623	173	1.797	316	2.933
Donostialdea/Donostia	98	2.238	705	6.942	1.011	10.994
Urola-Kosta/Urola Costa	14	406	73	814	172	1.479
Deba Behea/Bajo Deba	15	575	66	629	236	1.521
Deba Garai/Alto Deba	6	617	57	502	109	1.291
Goierry	7	508	100	845	187	1.647
Tolosa	7	358	100	732	118	1.315

DESEMPLEGUAGATIK PRESTAZIO OSORA BABESTUTAKO PERTSONEN KOPURUA/ NUMERO DE
PERSONAS ACOGIDAS A LA PRESTACION TOTAL POR DESEMPLEO

	Onuradunak/ Beneficiarios	Erregistratutako langabezia/ Paro registrado	Estaldura indizea/ Indice de cobertura
2000			
Martxoa/Marzo	10.300	23.179	44,4
Ekaina/Junio	9.543	20.336	46,9
Iraila/Septiembre	9.748	20.589	47,3
Abendua/Diciembre	10.098	21.539	46,9
2001			
Martxoa/Marzo	10.828	21.221	51,0
Ekaina/Junio	10.109	19.099	52,9
Iraila/Septiembre	10.641	20.154	52,8
Abendua/Diciembre	11.487	21.180	54,2

Ez dira barne-hartzen prestazio partzialak eta mediko-farmazeutikoak./ No incluye las prestaciones parciales y las médico-farmacéuticas.

ERREGISTRATUTAKO ENPLEGU-EMATEAK/ COLOCACIONES REGISTRADAS

	Gipuzkoa		Euskal K.A./C.A V.		Espainia/España	
	Milaka/ Miles	%	Milaka/ Miles	%	Milaka/ Miles	%
1988	29,8	12,5	112,1	23,5	3.711,9	7,6
1989	37,4	25,5	149,2	33,1	4.326,5	16,6
1990	46,2	23,5	187,0	25,3	5.158,8	19,2
1991	43,8	-5,2	201,2	7,6	5.065,9	-1,8
1992	49,3	12,6	193,1	-4,0	4.707,7	-7,1
1993	57,6	16,8	212,5	10,0	4.883,9	3,7
1994	77,8	35,1	267,9	26,1	5.939,2	21,6
1995	107,4	38,0	363,7	35,8	7.561,9	27,3
1996	120,9	12,6	408,3	12,3	8.590,0	13,6
1997	156,6	29,5	495,1	21,3	9.806,0	14,2
1998	161,8	3,3	560,9	13,3	11.363,9	15,9
1999	192,8	19,2	637,4	13,6	12.833,3	12,9
2000	203,5	5,5	688,0	7,9	13.625,5	6,2
2001	200,7	-1,4	684,8	-0,5	13.597,4	-0,2

Iturria: Lan eta Gizarte-Segurantzarako Ministraritzaren Lan-Estatistiken Buletina/ Fuente: Boletín de Estadísticas Laborales del Mº de Trabajo y Seg. Social.

4.2. GIZARTE SEGURANTZARA AFILIATUTAKO LANGILEAK/ TRABAJADORES AFILIADOS A LA SEGURIDAD SOCIAL

	Urteko batezb./ Media Anual				Abenduan/ A Diciembre			
	Kop./ N°		%		Kop./ N°		%	
	2000	2001	00/99	01/00	2000	2001	00/99	01/00
ERREGIMEN OROKORRA/REGIMEN GENERAL								
NEKAZAR., ABELAZK. ETA								
ARRANTZA/AGRICULTURA, GANADERIA Y								
PESCA								
Energia eta ura/Energía y agua	1.775	91,9	2.024	14,0	1.901	52,8	2.074	9,1
Mineralen aterakuntza eta prestaketa/Extracción y Preparación de Minerales	838	-4,6	831	-0,8	813	-6,9	838	3,1
Metalen produktzioa eta lehen eraldakuntza/Producc. y primera transformación de metales	272	1,7	274	0,9	270	-2,2	275	1,9
Produktu mineral ez-metalezkoa/Productos minerales no metálicos	2.453	6,0	2.547	3,8	2.507	6,7	2.542	1,4
Kimika/Química	1.710	6,6	1.750	2,3	1.682	2,1	1.772	5,4
Metalezko produktuak/Productos metálicos	3.249	5,3	3.240	-0,3	3.225	5,4	3.142	-2,6
Makineria eta ekipo ez-elektrokoa/Maquinaria y equipo no eléctrico	25.222	5,2	25.828	2,4	25.279	4,6	25.331	0,2
Mak. eta mat. elektrokoa eta elektronikoa/Maquinaria y material eléctrico y electrónico	8.177	3,6	8.374	2,4	8.379	7,5	8.352	-0,3
Garraiozko materiala/Material de transporte	5.388	10,7	5.052	-6,2	5.291	4,7	4.921	-7,0
Janariak, edariak eta tabakoa/Alimentación, bebidas y tabaco	3.744	-3,1	3.791	1,2	3.776	-0,2	3.781	0,1
INDUSTRIA	3.590	-5,9	3.527	-1,8	3.324	-8,8	3.373	1,5
ERAIKUNTZA/CONSTRUCCION	67.300	4,0	67.662	0,5	66.969	3,2	66.651	-0,5
Ehunkiak, jantzigintza, larrua eta oinetakoak/Textil, confecc., cuero y calzado	13.789	9,1	14.758	7,0	13.886	7,5	14.592	5,1
Egurra eta zurezko altzariak/Madera y mobiliario de madera	1.400	1,2	1.327	-5,2	1.359	-1,6	1.290	-5,1
Papera eta arte grafikoak/Papel y artes gráficas	3.919	7,4	3.813	-2,7	3.856	2,9	3.748	-2,8
Kautxuaren eta mat. Plastikoen eraldakuntza. Beste manu. Industriak/Transformación del caucho y mat. Plásticas. Otras ind. manif.	4.388	3,2	4.400	0,3	4.383	3,5	4.369	-0,3
Merkataritza/Comercio	2.949	1,6	2.908	-1,4	2.825	-2,5	2.917	3,3
Ostalaritza/Hostelería	23.236	8,0	24.448	5,2	24.353	7,0	25.234	3,6
Konponketak/Reparaciones	9.348	10,5	9.905	6,0	9.481	8,6	9.854	3,9
Garraioak eta komunikazioak/Transportes y comunicaciones	3.003	4,8	3.114	3,7	3.057	3,7	3.117	2,0
Finantz erakundeak, aseg. eta iharduera ibilg./Instituc. Financ., seguros y activ. Inmob.	9.094	8,9	9.708	6,7	9.264	8,2	9.903	6,9
Emprentzako zerbitzuak eta alokairuak/Servicios a empresas y alquileres	6.349	0,8	6.316	-0,5	6.281	-1,4	6.435	2,5
Bestelako zerbitzuak/Otros servicios	12.231	9,3	13.061	6,8	12.377	5,9	13.120	6,0
ZERBITZUAK/SERVICIOS	50.753	4,1	52.988	4,4	52.472	5,0	55.189	5,2
GUZTIRA ERREG. OROKORRA/TOTAL REG. GENERAL	114.015	6,2	119.540	4,8	117.285	5,6	122.852	4,7
ERREGIMEN BEREZIAK/REGIMENES ESPECIALES	196.879	6,0	203.985	3,6	200.041	5,2	206.169	3,1
AUTONOMOAK/AUTONOMOS	68.810	2,0	69.183	0,5	69.193	1,5	68.966	-0,3
NEKAZARITZA ETA ARRANTZA/AGRICULTURA Y PESCA	1.249	8,2	955	-23,6	1.247	6,7	560	-55,1
Energia eta ura/Energía y agua	21	-15,3	20	-6,3	21	-4,5	19	-9,5
Oinarritzko industria/Industria básica	593	-5,0	580	-2,1	595	-1,8	573	-3,7
Metalen eradakuntza/Transfomación de metales	13.796	3,9	14.289	3,6	13.900	2,6	14.507	4,4
Bestelako enbriak/Otras manufacturas	3.400	-4,1	3.320	-2,4	3.374	-2,7	3.285	-2,6
INDUSTRIA	17.810	1,9	18.208	2,2	17.890	1,4	18.384	2,8
ERAIKUNTZA/CONSTRUCCION	9.278	4,8	9.575	3,2	9.480	5,0	9.612	1,4
Merkataritza/Comercio	14.133	-0,4	13.868	-1,9	14.072	-0,8	13.728	-2,4

	Urteko batezb./ Media Anual				Abenduan/ A Diciembre			
	Kop./ N°		%		Kop./ N°		%	
	2000	2001	00/99	01/00	2000	2001	00/99	01/00
Ostalaritza/Hostelería	4.877	-1,6	4.758	-2,4	4.817	-2,0	4.717	-2,1
Konponketak/Reparaciones	1.714	-3,5	1.628	-5,0	1.694	-3,1	1.606	-5,2
Garraioak eta komunikazioak/Transportes y comunicaciones	4.897	-1,5	4.748	-3,1	4.856	-2,3	4.697	-3,3
Finantz erakundeak, aseg. eta iharduera ibilg./Instituc. Financ., seguros y activ. Inmob.	2.424	5,6	2.525	4,1	2.461	4,1	2.572	4,5
Emprentzako zerbitzuak eta alokairuak/Servicios a empresas y alquileres	2.862	7,8	3.092	8,0	2.986	9,2	3.162	5,9
Bestelako zerbitzuak/Otros servicios	7.878	1,4	7.885	0,1	7.899	0,1	7.907	0,1
ZERBITZUAK/SERVICIOS	38.786	0,5	38.503	-0,7	38.785	-0,1	38.389	-1,0
ZEHAZTUGABEA/INDETERMINADO	1.688	20,9	1.942	15,1	1.791	16,4	2.021	12,8
NEKAZAL BEREZIA/ESPECIAL AGRARIO	2.756	-4,4	2.676	-2,9	2.715	-3,8	2.658	-2,1
ITSASOKOAK/MAR	2.228	-8,8	2.135	-4,2	2.195	-6,0	2.085	-5,0
ETXEKO ENPLEG./EMPLEO HOGAR	3.130	3,2	3.257	4,0	3.191	4,0	3.295	3,3
GUZTIRA ERREG. BEREZIAK/TOTAL REG. ESPECIALES	76.924	1,4	77.251	0,4	77.294	1,1	77.004	-0,4
GUZTIRA/TOTAL	273.803	4,7	281.235	2,7	277.335	4,1	283.173	2,1

Aldaketa portzentaia aurreko urteko epe berdinen gain kalkulatu da./ El % de variación se calcula sobre igual periodo del año anterior.

Iturria:I.N.S.S.ren Zuzendaritza Probintziala./ Fuente: Dirección Provincial del I.N.S.S.

IHARDUERA-ADARRAREN ARABERA/ SEGÚN RAMA DE ACTIVIDAD

Sektoreak/Sectores	Espediente kopurua/ N° de expedientes		Erasandako langileak/ Trabajadores afectados					
			Iraungipena/ Extinción		Etendura/ Suspensión		Jornada-murriztapena/ Reducción jornada	
	2000	2001	2000	2001	2000	2001	2000	2001
Nekazaritza, abelazkuntza eta ohianlantza/Agricultura , silvicultura y ganadería	1	1	79	6	0	0	0	0
Arrantza/Pesca	1	3	13	0	0	24	0	0
NEKAZARITZA ETA ARRANTZA/AGRICULTURA Y PESCA	2	4	92	6	0	24	0	0
Energia eta ura/Energía y agua	0	0	0	0	0	0	0	0
Mineralen aterakuntza eta prestaketa/Extracción y Preparación de Minerales	0	0	0	0	0	0	0	0
Metalen produkzioa eta lehen eraldakuntza/Producc. y primera transformación de metales	1	0	6	0	0	0	0	0
Kimika/Química	0	6	0	68	0	52	0	0
Metalezko produktuak/Productos metálicos	6	10	34	65	37	355	0	0
Makineria eta ekipo mekanikoa eta bulegoko makineria eta doitasunezko tresneria/Maquinaria y equipo mecánico y maquinaria de oficina e instrumentos de precisión	4	0	0	0	65	0	0	0
Mak. eta mat. elektrikoa eta elektronikoa/Maquinaria y material eléctrico y electrónico	3	1	60	26	208	0	0	0
Garraiozko materiala/Material de transporte	4	4	67	20	0	6	0	0
Janariak, edariak eta tabakoa/Alimentación, bebidas y tabaco	1	3	19	24	0	118	0	0
Ehunkiak, jantzigintza, larrua eta oinetakoak/Textil, confecc., cuero y calzado	2	2	40	0	128	117	0	0
Egurra eta zurezko altzariak/Madera y mobiliario de madera	2	3	48	0	17	35	0	0
Papera eta arte grafikoak/Papel y artes gráficas	3	4	0	25	94	7	0	0
Kautxuaren eta mat. Plastikoen eraldakuntza/Transformación del caucho y mat. Plásticas	0	1	0	0	0	14	0	0

Sektoreak/Sectores	Espediente kopurua/ N° de expedientes		Erasandako langileak/ Trabajadores afectados					
			Iraungipena/ Extinción		Etendura/ Suspensión		Jornada-murriztapena/ Reducción jornada	
	2000	2001	2000	2001	2000	2001	2000	2001
Bestelako manufaktur industria/Otras industrias manufactureras	1	34	14	228	0	704	0	0
INDUSTRIA	27	1	288	14	549	0	0	0
ERAIKUNTZA/CONSTRUCCION	0	9	0	23	0	32	0	0
Ostalaritza/Hostelería	7	1	4	0	11	9	0	0
Garraioak eta komunikazioak/Transportes y comunicaciones	1	4	0	18	5	88	0	1
Finantz erakundeak, enpresentzako segurtasuna eta zerbitzuak/Instit. Financ., seg. y servicios a las empresas	4	7	5	65	2	16	7	0
Bestelako zerbitzuak/Otros servicios	3	0	15	0	0	0	1	0
Merkataritza eta konpon./Comercio y reparaciones	9	1	38	0	12	1	1	0
Produktu mineral ez-metalezkoa/Productos minerales no metálicos	0	0	0	0	0	0	0	0
ZERBITZUAK/SERVICIOS	24	22	62	106	30	146	9	1
GUZTIRA/TOTAL	53	61	442	354	579	874	9	1

4.4. LAN-GATAZKAK/ CONFLICTIVIDAD LABORAL

HUELGAK ETA ITXIDURAK/ HUELGAS Y CIERRES

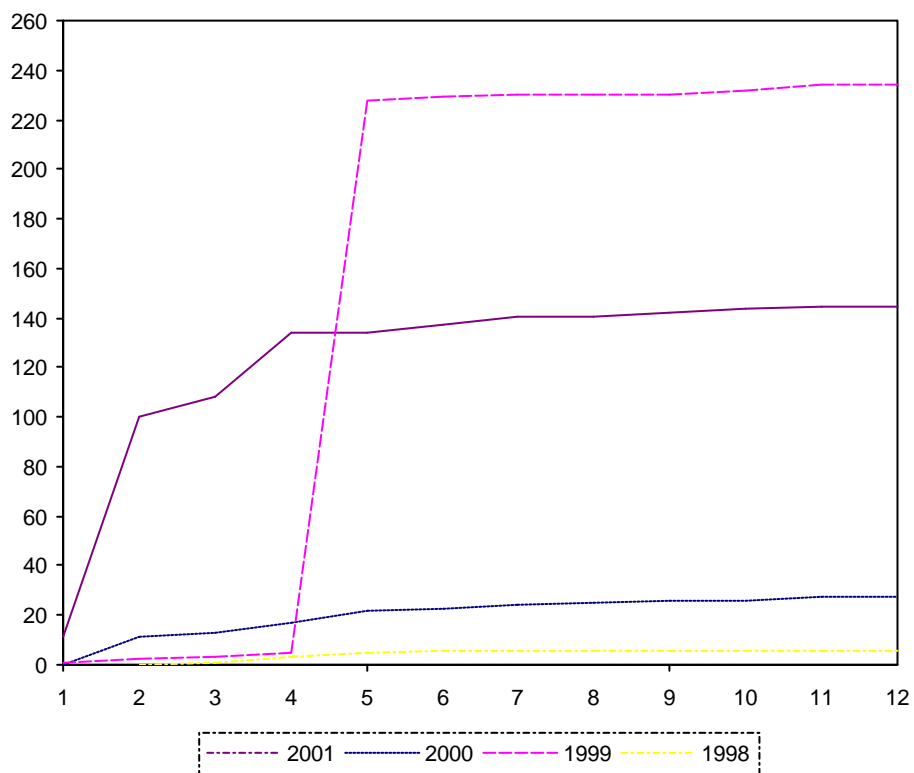
	Kopurua/ N°	Erasandako enpresak/ Empresas afectadas	Erasandako langileak/ Trabajadores afectados	Jornada galduek/ Jornadas perdidas
GIPUZKOA				
Guztira/Total				
1997	43	5.139	52.143	212.676
1998	27	27	3.495	5.819
1999	60	14.061	228.272	234.116
2000	44	542	8.811	27.701
2001	71	4.859	39.758	144.204
Hiruhil./ Trimestres				
2000				
1	16	511	4.250	12.911
2	19	22	2.469	9.840
3	3	3	1.531	2.431
4	6	6	561	2.519
2001				
1	18	4.552	34.439	108.421
2	24	274	3.049	28.988
3	18	22	1.575	4.774
4	11	11	695	2.021
EUSKAL K.A./C.A.V.				
Guztira/Total				
1997	135	14.693	104.579	453.875
1998	107	108	13.321	26.540
1999	163	46.638	663.755	662.533
2000	170	4.780	43.815	186.260
2001	192	14.155	94.373	296.056
Hiruhil./ Trimestres				
2000				
1	55	3.000	21.149	54.864
2	65	1.728	18.868	121.514
3	14	14	1.816	3.536
4	36	38	1.982	6.346
2001				
1	50	13.576	76.341	225.418
2	57	474	7.108	45.509
3	35	41	4.293	8.896
4	50	64	6.631	16.233

Greba orokorrak sartuta./ Incluidas huelgas generales.

Iturria:Eusko Jaurlaritza lan eta Gizarte Segurantzza Saila./ Fuente: Departamento de trabajo y S.S. del Gobierno Vasco.

HUELGATIK GALDUTAKO JORNADEN KOPURUA-GIPUZKOA/
NUMERO DE JORNADAS PERDIDAS POR HUELGAS-GIPUZKOA*
(Metatuak)/ (Acumuladas)

Milaka jornada/ Miles de jornadas



*Greba orokorrak sartuta./ Incluidas huelgas generales.