

7.1. EGITURA/ ESTRUCTURA

ESTABLEZIMENDU KOPURUA ETA PERTSONAL OKUPATUA, EMPLEGU-GERUZEN ARABERA, 2001EAN/ NUMERO DE ESTABLECIMIENTOS Y PERSONAL OCUPADO POR ESTRATOS DE EMPLEO EN 2001

	Enplegua/ Empleo	Establezimenduak/ Establecimientos								
	Guztira/ Total	Guztira/ Total	0-2	3-9	10-19	20-49	50-99	100-249	250-499	>=500
Metalezko eta ez-metalezko mineralak/ Minerales metálicos y no metálicos	262	27	5	11	8	3	0	0	0	0
Janariak, edariak eta tabakoa/Alimentación, bebidas y tabaco	4.291	517	220	204	57	24	8	3	1	0
Ehunki, jantzi, larru eta oinetakoen industria/Ind. textil, de confección, cuero y calzado	1.372	269	183	59	15	7	3	2	0	0
Zurgintza/Industria de la madera	1.804	415	239	135	28	11	2	0	0	0
Papera, argitalpena eta grafikoak/Papel, edición y gráficas	5.113	575	319	170	40	21	16	8	1	0
Industria kimikoa/Industria química	1.842	64	10	26	9	9	7	1	2	0
Kautxo eta plastikoa/Caucho y plástico	4.840	194	51	68	39	19	9	7	0	1
Ez-metalezko industria/Industria no metálica	2.195	152	48	63	21	11	6	1	2	0
Metalurgia/ Metalurgia	7.458	103	9	27	15	19	17	4	11	1
Metalezko artikulua/Artículos metálicos	18.772	1.977	872	656	270	123	40	11	3	2
Makineria/Maquinaria	18.532	639	190	192	108	73	40	25	8	3
Mat. Elek., elektronik. eta doitasun handiko mat./Material eléctrico, electrónico y de precisión	8.363	367	181	96	29	20	28	5	5	3
Garraiozko materiala/Material de transporte	5.526	118	40	35	12	16	3	8	2	2
Altzarigintza/Fabricación de muebles	4.186	419	223	119	41	18	11	5	2	0
Bestelako manufaktur industria/Otras industrias manufactureras	443	110	86	16	4	2	2	0	0	0
Energia elektrikoa, gasa eta ura/Energía eléctrica, gas y agua	815	77	50	19	1	4	2	0	1	0
INDUSTRIA GUZTIRA/TOTAL INDUSTRIA	85.814	6.023	2.726	1.896	697	380	194	80	38	12
ERAIKUNTZA/CONSTRUCCION	21.074	8.600	7.327	950	194	95	27	6	1	0
GUZTIRA/TOTAL	106.888	14.623	10.053	2.846	891	475	221	86	39	12

Iturria/ Fuente: Dirae (EUSTAT).

2001ko KOIUNTURA INDUSTRIALAREN ADIERAZLE KUALITATIBOEN EBOLUZIOA/ EVOLUCION DE LOS INDICADORES CUALITATIVOS DE COYUNTURA INDUSTRIAL 2001

	Urtarrila/ Enero	Martxoa/ Marzo	Maiatza/ Mayo	Uztaila/ Julio	Iraila/ Septiembre	Azaroa/ Noviembre	Urteko batezb./ Media Anual
	Otsaila/ Febrero	Apirila/ Abril	Ekaina/ Junio	Abuztua/ Agosto	Urria/ Octubre	Abendua/ Diciembre	
EMAITZAK/RESULTADOS							
Konfidantza Adierazlea/ Indicador de Confianza (*)	+4 (+15)	+4 (+16)	0 (+8)	-7 (+2)	-10 (+1)	-9 (-1)	-3 (+7)
Produkzioa/Producción (1)							
Handiagoa/Mayor	26	36	40	19	33	14	28
Berdina/Igual	49	49	52	44	47	47	48
Txikiagoa/Menor	25	15	8	37	20	39	24
Joera garbia/Tendencia neta	+1 (+30)	+21 (+17)	+32 (+40)	-18 (-31)	+13 (+37)	-25 (+5)	+4 (+16)
Barne-eskarien kartera/Cartera de pedidos interiores (1)							
Handiagoa/Mayor	25	25	23	12	25	6	19
Berdina/Igual	46	53	57	60	51	58	54
Txikiagoa/Menor	29	22	20	28	24	36	27
Joera garbia/Tendencia neta	-4 (+20)	+3 (+16)	+3 (+21)	-16 (-13)	+1 (+19)	-30 (-6)	-7 (+9)
Kanpo-eskarien kartera/Cartera de pedidos exteriores (1)							
Handiagoa/Mayor	27	32	31	17	25	14	24
Berdina/Igual	54	56	51	58	45	54	53
Txikiagoa/Menor	19	12	17	25	30	32	23
Joera garbia/Tendencia neta	+8 (+26)	+20 (+13)	+15 (+28)	-8 (-13)	-5 (+19)	-18 (-3)	+2 (+12)
Eskarisalmentak guztira/Cartera pedidos total (2)							
Altua/Elevada	15	24	24	10	17	6	16
Egokia/Adecuada	65	56	59	67	56	60	61
Murrizta/Reducida	20	20	17	23	27	34	24
Saldoa/Saldo	-5 (+12)	+4 (+11)	+7 (+19)	-13 (-12)	-10 (+6)	-28 (-2)	-8 (+6)
Guztizko eskabide-karterak segurtaturiko lanegunak/Días de trabajo asegurado por cartera de pedidos total							
	60	58	61	62	62	59	60
Lehengaien stock-ak/Stocks de materias primas (2)							
Gehiegizkoak/Excesivos	8	9	9	14	10	13	11
Egokiak/Adecuados	91	90	90	82	88	87	88
Murriztuak/Reducidos	1	1	1	4	2	0	2
Saldoa/Saldo	+7 (+2)	+8 (+5)	+8 (+5)	+10 (+4)	+8 (+8)	+13 (+2)	+9 (+4)
Produktu prezioak stock-ak/Stocks productos elaborados (2)							
Gehiegizkoak/Excesivos	13	19	24	28	17	19	20
Egokiak/Adecuados	80	74	69	63	75	74	73
Murriztuak/Reducidos	7	7	7	9	8	7	8
Saldoa/Saldo	+6 (+4)	+12 (+4)	+17 (+9)	+19 (+4)	+9 (+6)	+12 (+6)	+13 (+6)
Fabrikatutako produktuen stockek suposatzen dituzten produkzio-egunak/ Días de producción que representan stocks prod. fabricados							
	34	35	30	28	29	30	31
Barne salmentak/Ventas interiores (1)							
Handiagoak/Mayores	22	30	34	17	26	11	23
Berdinak/Igualak	47	51	47	50	49	53	50
Txikiagoak/Menores	31	19	19	33	25	36	27
Joera garbia/Tendencia neta	-9 (+13)	+11 (+20)	+15 (+33)	-16 (-18)	+1 (+25)	-25 (-10)	-4 (+10)

	Urtarrila/ Enero	Martxoa/ Marzo	Maiatza/ Mayo	Uztaila/ Julio	Iraila/ Septiembre	Azaroa/ Noviembre	Urteko batezb./ Media Anual
	Otsaila/ Febrero	Apirila/ Abril	Ekaina/ Junio	Abuztua/ Agosto	Urria/ Octubre	Abendua/ Diciembre	
Kanpo salmentak/Ventas exteriores (1)							
Handiagoak/Mayores	29	31	36	22	28	9	26
Berdinak/Iguals	47	55	47	49	48	55	50
Txikiagoak/Menores	24	14	17	29	24	36	24
Joera garbia/ Tendencia neta	+5	+17	+19	-7	+4	-27	+2
	(+8)	(+27)	(+27)	(-9)	(+22)	(-9)	(+11)
Pertsona okupatuen kop./Nº personas ocupadas (3)							
Igoera/Aumento	1,08	0,93	1,45	0,55	0,39	0,66	0,84
Beharpena/Disminución	0,87	1,11	0,31	0,68	1	1,18	0,86
Diferentzia/Diferencia	0,21	-0,18	1,14	-0,13	-0,61	-0,52	-0,01
	(+1,34)	(-0,15)	(+0,91)	(+0,51)	(+0,22)	(-0,37)	(+0,41)
Eros-prezioak/Precios de compra (1)							
Goimailakoak/Superiores	45	21	23	7	3	5	17
Berdinak/Iguals	41	71	74	87	85	80	73
Txikiagoak/Inferiores	14	8	3	6	12	15	10
Joera garbia/ Tendencia neta	+31	+13	+20	+1	-9	-10	+8
	(+50)	(+55)	(+53)	(+38)	(+46)	(+25)	(+45)
Salmenta prezioak/Precios de Venta (1)							
Goimailakoak/Superiores	22	14	8	1	1	3	8
Berdinak/Iguals	69	75	82	92	86	81	81
Txikiagoak/Inferiores	9	11	10	7	13	16	11
Joera garbia/ Tendencia neta	+13	+3	-2	-6	-12	-13	-3
	(+20)	(+20)	(+17)	(+9)	(+8)	(+3)	(+12)

(*)Produktzio-perspektibei, guztiko eskari-karteari eta elaboratutako produktuen stock-ei (zeinu alderantzuarrekin hauek) emandako erantzuen saloen batezbesteko aritmetikoa./ Media aritmética de los saldos de las respuestas a previsiones de producción, cartera de pedidos total y stocks de productos elaborados (estos con el signo invertido).

(1)Adierazle horiek aztertzen ari garen bihilabeteko honetan aurreko epeari dagokionez hiru aukeretakoa bat duten enpresen portzentaia erakusten dute, eta muturreko aukeren arteko diferentziak (handiagoa, txikiagoa, gorenekoa, behearenekoa, goranzkoa, beheranzkoa) joera garbia adierazten du./ Estos indicadores señalan el porcentaje de empresas que registran en el bimestre analizado y con respecto al periodo anterior una de las tres alternativas señalando la diferencia entre las alternativas extremas (mayor, menor, superior, inferior, creciente, decreciente) la tendencia neta.

(2)Adierazle horiek aztertzen ari garen bihilabeteko honetan hiru maila hauetako bat (altua, egokia, apala, etab.) duten enpresen portzentaia adierazten dute, eta diferentziaz saldo garbia ateratzen da./ Estos indicadores expresan el porcentaje de empresas que en el bimestre indicado registran uno de los tres niveles (elevado, adecuado, reducido, etc.) obteniendo por diferencia el saldo neto.

(3)Datu hauetan inkesta hauei erantzuten dieten enpresetan enplegatzen diren pertsona guztien araberako portzentaia adierazten dira./ Estos datos representan porcentajes sobre el total de personas ocupadas en las empresas que contestan a las encuestas.

OHARRA:Parentesi arteko zifrek, 2000ean denboraldi berdinetan erregistraturiko saldo garbiak errepresentatzen dituzte./ **NOTA:**Las cifras entre paréntesis representan los saldos netos registrados en iguales períodos 2000.

	Urtarrila/ Enero	Martxoa/ Marzo	Maiatza/ Mayo	Uztaila/ Julio	Iraila/ Septiembre	Azaroa/ Noviembre
	Otsaila/ Febrero	Apirila/ Abril	Ekaina/ Junio	Abuztua/ Agosto	Urria/ Octubre	Abendua/ Diciembre

AURRIKUSPENAK/PREVISIONES (4)

Produktzioa/Producción (1)						
Hazkorra/Creciente	27	29	18	26	13	25
Egonkorra/Estable	68	61	73	60	64	64
Murrizkorra/Decreciente	5	10	9	14	23	11
Joera garbia/Tendencia neta	+22	+19	+9	+12	-10	+14
	(+37)	(+40)	(+14)	(+21)	(+4)	(+13)
Eskarisalmentak guztira/Cartera pedidos total (1)						
Hazkorra/Creciente	18	19	10	17	10	15
Egonkorra/Estable	71	73	79	62	60	69
Murrizkorra/Decreciente	11	8	1	21	30	16
Joera garbia/Tendencia neta	+7	+11	-1	-4	-20	-1
	(+37)	(+32)	(+9)	(+14)	(0)	(+5)
Salmentak/Ventas (1)						
Hazkorra/Creciente	28	31	21	24	16	18
Egonkorra/Estable	64	63	69	58	58	67
Murrizkorra/Decreciente	8	6	10	18	26	15
Joera garbia/Tendencia neta	+20	+25	+11	+6	-10	+3
	(+37)	(+41)	(+11)	(+23)	(+11)	(+14)
Salmenta prezioak/Precios de Venta (1)						
Hazkorra/Creciente	25	9	4	10	5	16
Egonkorra/Estable	67	81	88	81	78	70
Murrizkorra/Decreciente	8	10	8	9	17	14
Joera garbia/Tendencia neta	+20	-1	-4	+1	-12	+2
	(+24)	(+17)	(+8)	(+5)	(+10)	(+33)
Pertsona okupatuen kop./Nº personas ocupadas (1)						
Hazkorra/Creciente	15	22	21	9	8	13
Egonkorra/Estable	80	71	69	73	77	73
Murrizkorra/Decreciente	5	7	10	18	15	14
Joera garbia/Tendencia neta	+10	+15	+11	-9	-7	-1
	(+14)	(+18)	(+3)	(0)	(+1)	(+7)

(1) Adierazle hauek, aztertutako bihilekoan eta aurreko denboraldiaren konparazioan, hiru alternatibetakoren bati erregistratzen duten enpresen portzentaia seinatzen dute, muturretako alternatiben (handiago, txikiago, hazkora murrizkorraren) arteko diferentziak joera garbia adierazten duelarik./ Estos indicadores señalan el porcentaje de que registran en el bimestre analizado y con respecto al período anterior una de las tres alternativas señalando la entre las alternativas extremas (mayor, menor, superior, inferior, creciente, decreciente) la tendencia neta.

(4) Denboraldi horietan hurrengo hilabeteetarako jaulkitako aurrikuspenak./ Previsiones emitidas en dichos períodos los siguientes meses.

OHARRA:Parentesi arteko zifrek, 2000ean denboraldi berdinetan erregistraturiko saldo garbiak errepresentatzen
 NOTA:Las cifras entre paréntesis representan los saldos netos registrados en iguales períodos 2000.

7.3. INDUSTRI PRODUKZIOAREN INDIZEA/ INDICE DE PRODUCCION INDUSTRIAL

SEKTORE HANDIEN ARABERAKO BILAKAERA/ EVOLUCION POR GRANDES SECTORES

Urteko batezb./ Media Anual
(Oinarria 1995=100)/ (Base 1995=100)

	1999		2000		2001 (*)	
	Euskal		Euskal		Euskal	
	K.A/ Gipuzkoa	C.A V.	K.A/ Gipuzkoa	C.A V.	K.A/ Gipuzkoa	C.A V.
Indize orokorra/Índice General	128,4	127,5	140,5	134,6	141,5	134,5
Aterakuntzko Industriak/Industrias extractivas	120,1	144,0	81,6	139,2	86,8	153,9
Manufactur industria/Industria manufacturera	130,9	128,1	143,0	134,9	144,2	134,5
Energia elektrikoa, gasa eta ura/Energía eléctrica, gas y agua	105,3	120,9	119,3	131,6	118,8	133,9

Aldak. %/ % variación

	1999		2000		2001 (*)	
	Euskal		Euskal		Euskal	
	K.A/ Gipuzkoa	C.A V.	K.A/ Gipuzkoa	C.A V.	K.A/ Gipuzkoa	C.A V.
Indize orokorra/Índice General	3,5	2,3	9,4	5,5	0,7	0,0
Aterakuntzko Industriak/Industrias extractivas	-0,7	0,4	-32,0	-3,4	6,3	10,6
Manufactur industria/Industria manufacturera	3,6	2,2	9,3	5,3	0,8	-0,3
Energia elektrikoa, gasa eta ura/Energía eléctrica, gas y agua	2,6	3,4	13,3	8,8	-0,4	1,8

EBOLUZIOA, DESTINO EKONOMIKOAREN ARABERA/ EVOLUCION POR DESTINO ECONOMICO

Urteko batezbesteko aldakuntzaren %/ % variación de la media anual

	1999		2000		2001 (*)	
	Euskal		Euskal		Euskal	
	K.A/ Espainia/ C.A V. España	K.A/ Espainia/ C.A V. España	K.A/ Espainia/ C.A V. España	K.A/ Espainia/ C.A V. España	K.A/ Espainia/ C.A V. España	K.A/ Espainia/ C.A V. España
Indize orokorra/Índice General	2,3	2,6	5,5	4,0	0,0	-1,2
Kontsumo-ond./B. consumo	1,8	1,9	7,3	1,2	-1,6	-1,6
Bitarteko ond./B. intermedios	1,5	3,1	6,8	5,5	0,7	-0,1
Ekipamenduko ond./B. equipo	3,1	3,2	3,3	6,1	-0,9	-3,4

(*) Behin-behineko datuak./ Datos provisionales.

Iturria:Euskal Estadistika-Erakundea e I.N.E/ Fuente: Instituto Vasco de estadística e I.N.E

Ald. Portz. aurreko urteko epe berdinen gain kalkulaten da./ El % de var. se calcula sobre igual periodo del año anterior.

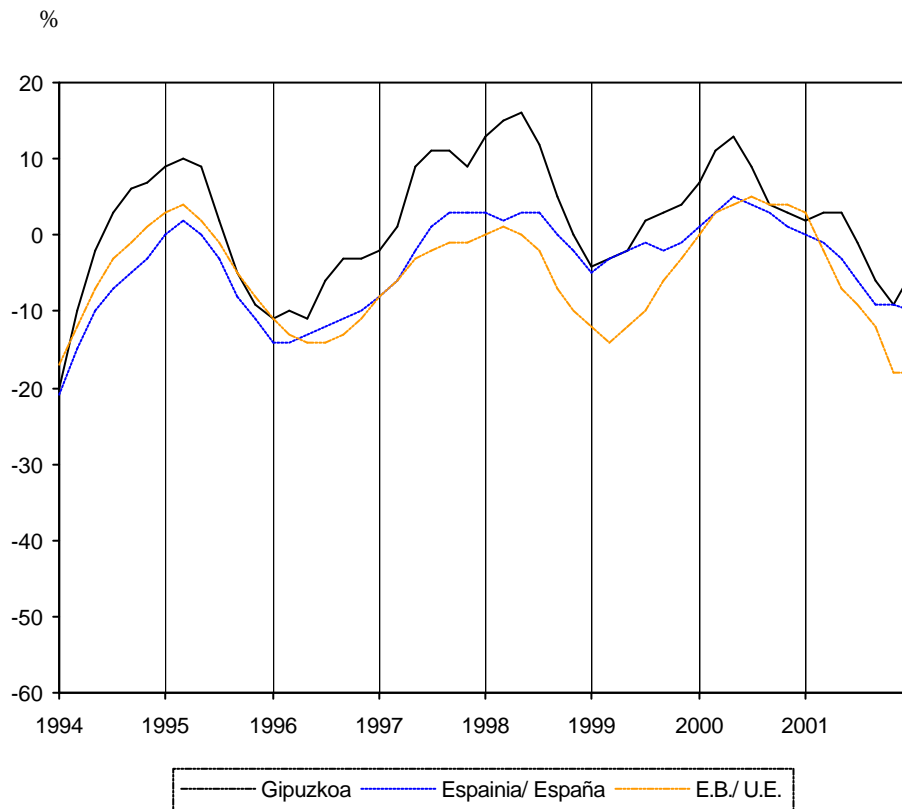
SEKTORETAKO EBOLUZIOA/ EVOLUCION SECTORIAL
 Urteko batezbesteko aldakuntzaren %/ % variación de la media anual

	1998		1999		2000		2001 (*)	
	Gipuzkoa	Euskal K.A/ C.A V.	Gipuzkoa	Euskal K.A/ C.A V.	Gipuzkoa	Euskal K.A/ C.A V.	Gipuzkoa	Euskal K.A/ C.A V.
Metalezko eta ez-metalezko mineralak/ Minerales metálicos y no metálicos	12,8	28,1	-0,7	0,4	-32,0	-3,4	6,3	10,6
Janariak, edariak eta tabakoa/ Alimentación, bebidas y tabaco	-0,8	7,4	-11,6	0,3	1,2	-2,2	2,3	3,3
Ehunki eta jantzien industria/ Ind. Textil y de confección	14,7	7,5	-6,0	-5,1	5,8	8,8	-10,6	-8,8
Larru eta oinetako en industria/Industria del cuero y calzado	--	5,3	--	-13,6	--	-1,9	--	3,1
Zurgintza/Industria de la madera	6,6	4,9	3,1	5,9	7,2	3,4	0,8	5,0
Papera, argitalpena eta grafikoak/ Papel, edición y gráficas	-2,2	-1,0	1,9	4,6	7,9	0,3	-2,6	-1,5
Petroleoa fintzea/ Refino de petróleo	--	14,7	--	-4,2	--	0,7	--	-3,4
Industria kimikoa/ Industria química	8,6	5,6	11,1	9,1	9,8	12,7	0,7	5,6
Kautxoa eta plastikoa/ Caucho y plástico	19,5	12,3	1,6	0,6	5,0	8,3	1,2	2,4
Ez-metalezko industria/ Industria no metálica	12,8	7,2	-3,3	1,4	3,7	3,0	3,7	-7,2
Metalurgia eta Metalezko Artikuluak/ Metalurgia y artíc. metálicos	9,1	8,3	3,4	-0,8	12,4	4,6	1,3	-2,8
Makineria/Maquinaria	13,5	14,2	2,8	-1,0	8,9	7,3	2,8	3,9
Mat. Elek., elektronik. eta doitasun handiko mat./Material eléctrico, electrónico y de	28,9	27,0	6,6	7,7	3,5	10,1	3,0	-4,6
Garraiozko materiala/Material de transporte	2,6	8,8	19,7	11,0	19,1	2,8	-6,6	2,9
Bestelako manufaktur industria/Otras industrias manufactureras	11,8	10,8	2,7	4,1	6,7	4,2	-3,0	-4,6
Energia elektrikoa, gasa eta ura/Energía eléctrica, gas y agua	3,6	6,0	2,6	3,4	13,3	8,8	-0,4	1,8
Indize orokorra/Índice General	10,2	10,0	3,5	2,3	9,4	5,5	0,7	0,0

Iturria:Eustat./ Fuente: Eustat.

(*)Behin-behineko datuak./ Datos provisionales.

**INDUSTRIAREN KONFIDANTZA ADIERAZLEA/
INDICADOR DE CONFIANZA DE LA INDUSTRIA(1)**

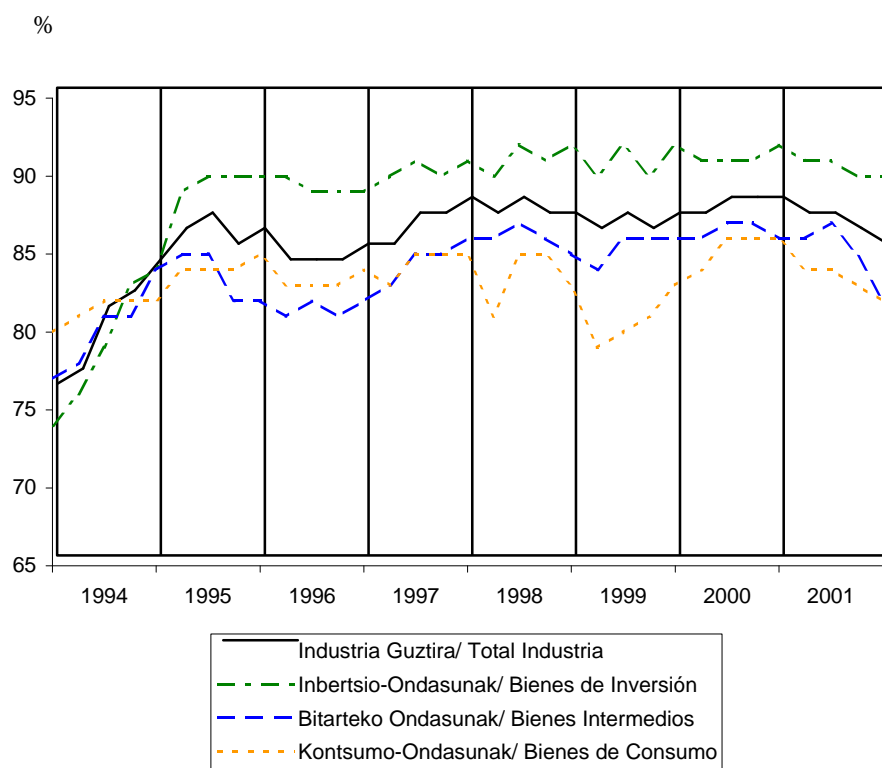


(1)Produkzio-perspektibei, guztiko eskari-karteari eta elaboratutako produktuen stock-ei (zeinu alderantzuarekin hauek) emandako erantzuen saloen batezbesteko aritmetikoa./ Media aritmética de los saldos de las respuestas a previsiones de producción, cartera de pedidos total y stocks de productos elaborados (estos con el signo invertido).

Hiru aldien media higikorra./ Medias móviles de tres periodos.

Iturria:EB, Industria Ministrarritza eta Gipuzkoako Bazkunde-ko datuetatik landuta./ Fuente: Elaborado a partir de los datos de la UE, del Ministerio de Industria y de la Camara de Gipuzkoa.

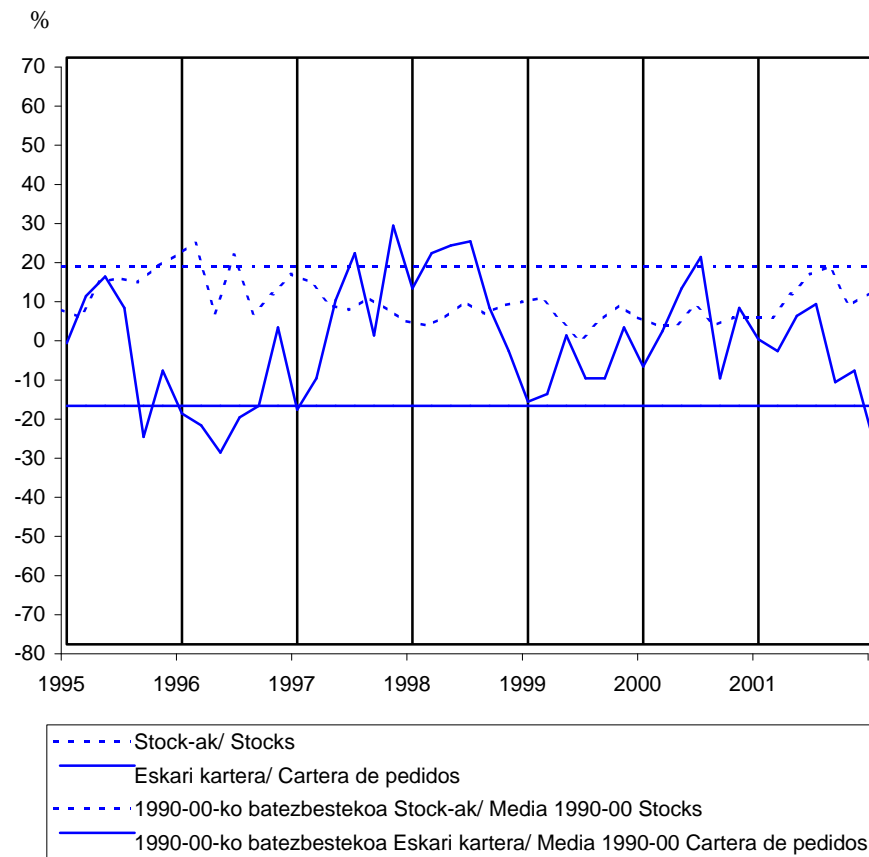
GIPUZKOAKO INDUSTRIAREN PRODUKZIO-AHALMENAREN ERABILERA/
UTILIZACION CAPACIDAD PRODUCTIVA DE LA INDUSTRIA GUIPUZCOANA



Iturria:Gipuzkoako Bazkundera/ Fuente: Camara de Gipuzkoa

GIPUZKOAKO INDUSTRIAREN ESKARI KARTERA ETA STOCK - EN EBOLUZIOA/
 EVOLUCION DE LA CARTERA DE PEDIDOS Y DE LOS STOCKS - INDUSTRIA GUIPUZCOANA

(Saldoak)/ (Saldos)*

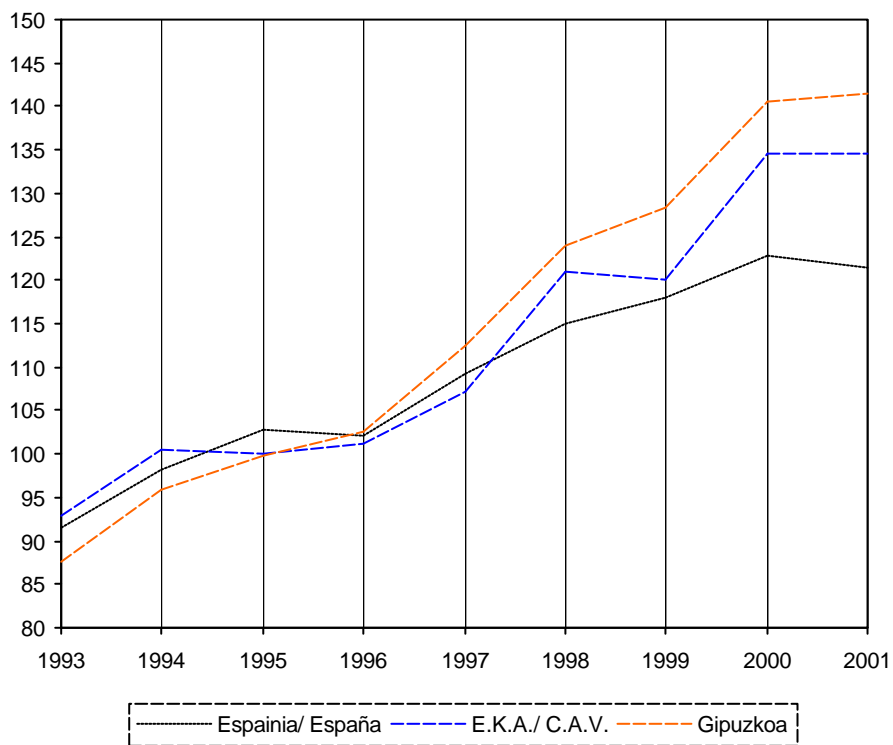


*Maila altua eta maila murriztua adierazten duten enpresen portzentaien arteko diferentzia./ Diferencia entre el porcentaje de empresas que indican un nivel elevado y el que señalan un nivel reducido.

Iturria:Gipuzkoako Bazkundera/ Fuente: Camara de Gipuzkoa

INDUSTRI PRODUKZIOAREN INDIZEAREN EBOLUZIOA/
EVOLUCION DEL INDICE DE PRODUCCION INDUSTRIAL
(Urteko batezb.)/ (Media Anual)

Indizea/ Indice



7.4. EIBARKO ARMA-PROBAKO BANKUA/ BANCO DE PRUEBAS DE ARMAS DE EIBAR

Arauzko probak ongi gainditu dituzten eskupeten - kainoien zenbakiaren arabera sailkatuta- eta armalabur marratuen-pistola eta errebolberren egoera erakusten duena.

Estado demostrativo de las escopetas -clasificadas por número de cañones- y de las armas cortas rayadas -pistolas y revólveres- que han pasado satisfactoriamente las pruebas reglamentarias.

	1999		2000		2001	
	Kopurua/Nº	%	Kopurua/Nº	%	Kopurua/Nº	%
Kanoi bateko eskupetak/Escopetas de 1 cañón	9.909	-40,8	11.405	15,1	9.680	-15,1
2 Kanoiko eskupetak/Escopetas de 2 cañones	20.477	60,7	14.727	-28,1	19.568	32,9
Pistolak/Pistolas	35.978	15,4	25.266	-29,8	15.907	-37,0
Errebolberrak/Revólveres	222	-68,6	1.160	422,5	119	-89,7

Iturria:Eibarko Arma-Probako Bankua./ Fuente: Banco de Pruebas de Armas de Eibar.

7.5. SEKTOREKO ALDAI NAGUSIENAK/ PRINCIPALES VARIABLES DEL SECTOR
INDUSTRI PRODUKZIO GORDINAREN EBOLUZIOA/ EVOLUCION DE LA PRODUCCION BRUTA INDUSTRIAL(1)

	Gipuzkoa		Euskal K.A/ C.A.V.	
	ml.€	%	ml.€	%
1992	6.281,41	-0,7	18.443,70	0,1
1993	6.190,26	-1,5	18.490,64	0,3
1994	7.133,40	15,2	21.177,44	14,5
1995	8.363,70	17,2	24.588,99	16,1
1995 (*)	8.596,20	--	25.641,77	--
1996 (*)	8.808,97	2,5	26.708,68	4,2
1997 (*)	9.927,30	12,7	29.952,18	12,1
1998 (*)	11.223,19	13,1	32.969,61	10,1
1999 (*)	11.923,62	6,2	35.164,38	6,7

INDUSTRI B.E.G. ren EBOLUZIOA/ EVOLUCION DEL V.A.B. INDUSTRIAL(2)

	Gipuzkoa		Euskal K.A/ C.A.V.	
	ml.€	%	ml.€	%
1992	2.512,78	-0,1	7.152,76	0,4
1993	2.437,57	-3,0	7.010,08	-2,0
1994	2.702,55	10,9	7.650,05	9,1
1995	3.019,51	11,7	8.388,91	9,7
1995 (*)	3.041,42	--	8.407,29	--
1996 (*)	3.193,32	5,0	8.866,41	5,5
1997 (*)	3.489,13	9,3	9.564,52	7,9
1998 (*)	3.907,96	12,0	10.582,65	10,6
1999 (*)	4.257,86	9,0	11.344,19	7,2

(1)Fabrikatik irteeraneta eguneko preziotan./ A salida (2)Factoreen kostuan eta eguneko prezioetan./ A coste de los de fabrica y precios corrientes. factores y precios corrientes.

(*)1995 oinarrian eta aurreko urteak, 1990 oinarrian./ Base 1995 y años anteriores en base 1990.

INDUSTRI PRODUKTIBITATEAREN EBOLUZIOA(1)/ EVOLUCION DE LA PRODUCTIVIDAD INDUSTRIAL(1)

	Gipuzkoa		Euskal K.A/ C.A.V.	
	€	%	€	%
1992	19,44	7,2	20,20	7,2
1993	20,76	6,8	21,55	6,7
1994	22,66	9,1	23,54	9,3
1995	24,13	6,5	25,19	7,0
1995 (*)	24,26	--	25,21	--
1996 (*)	25,03	3,2	26,21	4,0
1997 (*)	26,18	4,6	27,55	5,1
1998 (*)	27,41	4,7	28,62	3,9
1999 (*)	28,80	5,0	29,49	3,0

(1)Produktibitatea: BEG faktore-kostuetan/Lan egindako orduak (eguneko prezioetan)/ Productividad: V.A.B. a c.f./Horas trabajadas (a precios corrientes).

(*)1995 oinarrian eta aurreko urteak, 1990 oinarrian./ Base 1995 y años anteriores en base 1990.

INDUSTRI INBERTSIOAREN EBOLUZIOA/ EVOLUCION DE LA INVERSION INDUSTRIAL(1)

	Gipuzkoa			Euskal K.A/ C.A.V.		
	ml.€	%	% B.E.G. ren gain/ % s/V.A.B.	ml.€	%	% B.E.G. ren gain/ % s/V.A.B.
1993	232,35	-24,6	9,5	811,11	-15,8	11,6
1994	305,70	31,6	11,3	1.002,01	23,5	13,1
1995	404,81	32,4	13,4	1.152,92	15,1	13,7
1995 (*)	408,63	--	13,4	1.159,05	--	13,8
1996 (*)	457,84	12,0	14,3	1.494,30	28,9	16,9
1997 (*)	527,90	15,3	15,1	1.605,55	7,4	16,8
1998 (*)	803,78	52,3	20,6	2.022,81	26,0	19,1
1999 (*)	853,40	6,2	20,0	2.300,05	13,7	20,3

(1)Egindako inbertsioa, eguneko preziotan. Enpresek produkzio-prozesuan ekitaldi bat baina gehiago erabiltzeko asmoarekin erositako nolabaiteko baioko kepital finkoko andarun iraunkoren multzoa besaikatzen du. Baina-naitzen du baita ardenen hanetara inkorpor/ Inversión realizada, a precios corrientes. Comprende el conjunto de bienes duraderos de capital fijo de un cierto valor, adquiridos por las empresas con el fin de utilizarlos durante mas de un periodo de producción y el valor de los servicios incorporados

(*)1995 oinarrian eta aurreko urteak, 1990 oinarrian./ Base 1995 y años anteriores en base 1990.

**ERAIKUNTZA PRODUKZIO GORDINAREN EBOLUZIOA/ EVOLUCION DE LA PRODUCCION BRUTA
CONSTRUCCION(1)**

	Gipuzkoa		Euskal K.A./ C.A.V.	
	ml.€	%	ml.€	%
1992	1.180,51	-0,9	4.295,42	-0,3
1993	1.321,39	11,9	4.580,89	6,6
1994	1.367,70	3,5	4.710,05	2,8
1995	1.394,99	2,0	4.842,90	2,8
1995 (*)	1.289,46	--	4.555,20	--
1996 (*)	1.460,16	13,2	5.139,06	12,8
1997 (*)	1.436,95	-1,6	5.192,32	1,0
1998 (*)	1.679,77	16,9	6.100,71	17,5
1999 (*)	1.966,88	17,1	7.222,45	18,4

(1)Fabrikatik irteeraneta eguneko preziotan./ A salida de fabrica y precios corrientes.

(*)1995 oinarrian eta aurreko urteak, 1990 oinarrian./ Base 1995 y años anteriores en base 1990.

ERAIKUNTZA B.E.G. ren EBOLUZIOA/ EVOLUCION DEL V.A.B. CONSTRUCCION(1)

	Gipuzkoa		Euskal K.A./ C.A.V.	
	ml.€	%	ml.€	%
1992	431,75	6,7	1.626,98	6,9
1993	467,98	8,4	1.670,57	2,7
1994	509,88	9,0	1.802,42	7,9
1995	539,38	5,8	1.891,84	5,0
1995 (*)	509,18	--	1.801,85	--
1996 (*)	518,42	1,8	1.843,09	2,3
1997 (*)	519,49	0,2	1.922,79	4,3
1998 (*)	557,26	7,3	2.039,05	6,0
1999 (*)	588,60	5,6	2.224,83	9,1

**ERAIKUNTZA PRODUKTIBITATEAREN EBOLUZIOA/ EVOLUCION DE LA PRODUCTIVIDAD
CONSTRUCCION(2)**

	Gipuzkoa		Euskal K.A./ C.A.V.	
	€	%	€	%
1992	17,48	6,5	17,35	7,8
1993	18,16	3,9	18,02	3,9
1994	19,97	10,0	19,03	5,6
1995	21,05	5,4	20,13	5,8
1995 (*)	19,91	--	19,14	--
1996 (*)	20,61	3,5	19,86	3,7
1997 (*)	20,58	-0,2	20,48	3,1
1998 (*)	20,51	-0,3	20,42	-0,3
1999 (*)	20,20	-0,3	19,99	-0,3

(1)Faktoreen kostuan eta eguneko prezioetan./ A coste de los factores y precios corrientes.

(2)Produktibitatea: BEG faktore-kostuetan/Lan egindako orduak (eguneko prezioetan)./ Productividad: V.A.B. a c.f./Horas trabajadas (a precios corrientes).

(*)1995 oinarrian eta aurreko urteak, 1990 oinarrian./ Base 1995 y años anteriores en base 1990.

ERAIKUNTZA INBERTSIOAREN EBOLUZIOA/ EVOLUCION DE LA INVERSION CONSTRUCCION(1)

	Gipuzkoa			C.A Vasca		
	ml.€	%	% B.E.G. ren gain/% s/V.A.B.	ml.€	%	% B.E.G. ren gain/% s/V.A.B.
1992	27,72	-44,6	6,4	96,70	-51,9	5,9
1993	26,05	-6,0	5,6	86,07	-11,0	5,2
1994	22,67	-13,0	4,4	108,06	25,5	6,0
1995	30,53	34,7	5,7	112,77	4,4	6,0
1995 (*)	19,36	--	3,8	84,63	--	4,7
1996 (*)	22,33	15,4	4,3	81,09	-4,2	4,4
1997 (*)	33,11	48,3	6,4	116,84	44,1	6,1
1998 (*)	51,71	56,2	9,3	206,25	76,5	10,1
1999 (*)	43,03	-16,8	7,3	172,68	-16,3	7,8

(1)Egindako inbertsioa, eguneko prezioetan. Enpresek produkzio-prozesuan ekitaldi bat baina gehiago erabiltzeko asmoarekin erositako nolabaiteko baioko kapital finkoko andarun iraunkoren multzoa besaikatzen du. Baina-naitzen du baita ardenen hanetara inkorpor./ Inversión realizada, a precios corrientes. Comprende el conjunto de bienes duraderos de capital fijo de un cierto valor, adquiridos por las empresas con el fin de utilizarlos durante mas de un periodo de producción y el valor de los servicios incorporados.

(*)1995 oinarrian eta aurreko urteak, 1990 oinarrian./ Base 1995 y años anteriores en base 1990.

GIPUZKOA
PRODUKZIO GORDINA/ PRODUCCION BRUTA(1)

	1998(*)		1999(*)	
	ml.€	% E.K.A. gain/ % s/C.A.V.	ml.€	% E.K.A. gain/ % s/C.A.V.
Petroleoa ateratzea eta gasa/Extracción de petróleo y gas (2)	--	--	--	--
Metalezko eta ez-metalezko mineralak/Minerales metálicos y no metálicos	46,04	37,5	57,50	33,8
Janariak, edariak eta tabakoa/Alimentación, bebidas y tabaco	685,62	31,2	652,12	29,7
Ehunki, jantzi, larru eta oinetakoen industria/Ind. textil, de confección, cuero y calzado	130,86	51,1	134,00	44,4
Zurgintza/Industria de la madera	147,87	31,8	259,31	34,1
Papera, argitalpena eta grafikoak/Papel, edición y gráficas	785,99	47,8	891,35	43,5
Petroleoa fintzea/Refino de petróleo	--	--	--	--
Industria kimikoa/Industria química	395,35	26,9	450,49	29,3
Kautxoa eta plastikoa/Caucho y plástico	528,70	26,9	508,48	26,3
Ez-metalezko industria/Industria no metálica	305,48	31,0	360,94	29,9
Metallurgia	1.370,72	28,4	1.279,51	28,8
Metalezko artikulak/Artículos metálicos	2.029,58	38,5	2.095,48	38,6
Makineria/Maquinaria	2.550,56	62,2	2.815,77	62,3
Mat. Elek., elektronik. eta doitasun handiko mat./Material eléctrico, electrónico y de precisión	665,75	37,1	683,09	33,5
Garraiozko materiala/Material de transporte	667,95	20,3	735,46	21,0
Bestelako manufaktura industria/Otras industrias manufactureras	48,50	22,2	44,21	18,4
Altzarigintza/Fabricación de muebles	322,17	47,2	371,03	51,7
Energia elektrikoa, gasa eta ura/Energía eléctrica, gas y agua	542,04	32,7	584,87	33,4
INDUSTRIA GUZTIRA/TOTAL INDUSTRIA	11.223,19	36,3	11.923,62	33,9
ERAIKUNTZA/CONSTRUCCION	1.679,77	27,5	1.966,88	27,2
GUZTIRA/TOTAL	12.902,95	34,8	13.890,51	32,8

(*)1995 Oinarrian./ Base 1995.

(1)Fabrikatik irteerarena eguneko prezioetan./ A salida de fabrica y precios corrientes.

(2)Datu hauek 4 sektorean sartuta daude, sekretu estatistikoen arazo dela medio./ Datos incluidos en el sector 4, por problemas de secreto estadístico.

GIPUZKOA
BALIO ERANTSI GORDINA/ VALOR AÑADIDO BRUTO(1)

	1998(*)			1999(*)		
	ml.€	% Industria Guzt. G./ % s/Total	% E.K.A. gain/ s/C.A.V.	ml.€	% Industria Guzt. G./ % s/Total	% E.K.A. gain/ % s/C.A.V.
Petroleoa ateratzea eta gasa/Extracción de petróleo y gas	(2)	--	--	--	--	--
Metalezko eta ez-metalezko mineralak/Minerales metálicos y no metálicos	19,79	0,5	36,4	25,95	0,6	35,2
Janariak, edariak eta tabakoa/Alimentación, bebidas y tabaco	145,17	3,7	25,7	147,93	3,5	26,2
Ehunki, jantzi, larru eta oinetakoen industria/Ind. textil, de confección, cuero y calzado	37,24	1,0	45,1	34,92	0,8	41,5
Zurgintza/Industria de la madera	52,37	1,3	32,6	70,68	1,7	33,2
Papera, argitalpena eta grafikoak/Papel, edición y gráficas	264,71	6,8	46,6	284,46	6,7	43,0
Petroleoa fintzea/Refino de petróleo	--	--	--	--	--	--
Industria kimikoa/Industria química	108,60	2,8	23,7	135,81	3,2	27,3
Kautxoa eta plastikoa/Caucho y plástico	219,38	5,6	28,3	214,87	5,0	27,6
Ez-metalezko industria/Industria no metálica	113,65	2,9	26,8	123,50	2,9	25,8
Metalurgia	388,37	9,9	31,2	418,80	9,8	32,9
Metalezko artikulua/Artículos metálicos	821,18	21,0	40,5	918,33	21,6	40,8
Makineria/Maquinaria	795,96	20,4	61,6	865,58	20,3	61,9
Mat. Elek., elektronik. eta doitasun handiko mat./Material eléctrico, electrónico y de precisión	264,52	6,8	39,9	286,92	6,7	36,3
Garraiozko materiala/Material de transporte	245,77	6,3	25,7	280,23	6,6	28,2
Bestelako manufaktura industria/Otras industrias manufactureras	17,85	0,5	21,1	22,66	0,5	23,8
Altzarigintza/Fabricación de muebles	127,48	3,3	47,3	140,88	3,3	52,5
Energia elektrikoa, gasa eta ura/Energía eléctrica, gas y agua	285,89	7,3	37,6	286,33	6,7	37,9
INDUSTRIA GUZTIRA/TOTAL INDUSTRIA	3.907,93	100,0	36,9	4.257,86	100,0	37,5
ERAIKUNTZA/CONSTRUCCION	557,26	--	27,3	588,60	--	26,5
GUZTIRA/TOTAL	4.465,19	--	35,4	4.846,46	--	35,7

(*)1995 Oinarrian./ Base 1995.

(1)Faktoreen kostuan./ Al coste de los factores.

(2)Datu hauek 4 sektorean sartuta daude, sekretu estatistikoaren arazoa dela medio./ Datos incluidos en el sector 4, por problemas de secreto estadístico.

BALIO ERANTSI GORDINAREN EBOLUZIOA/ EVOLUCION DEL VALOR AÑADIDO BRUTO(1) (%)

	1998/97(*)		1999/98(*)		
	Gipuzkoa	Euskal K.A/C.A V.	Gipuzkoa	Euskal K.A/C.A V.	
Petroleoa ateratzea eta gasa/Extracción de petróleo y gas	(2)	0,0	0,0	--	--
Metalezko eta ez-metalezko mineralak/Minerales metálicos y no metálicos		0,8	-3,6	31,2	35,3
Janariak, edariak eta tabakoa/Alimentación, bebidas y tabaco		9,2	12,1	1,9	0,0
Ehunki, jantzi, larru eta oinetakoen industria/Ind. textil, de confección, cuero y calzado		0,7	-3,4	-6,2	1,9
Zurgintza/Industria de la madera		13,0	4,9	35,0	32,7
Papera, argitalpena eta grafikoak/Papel, edición y gráficas		21,6	16,0	7,5	16,4
Petroleoa fintzea/Refino de petróleo		0,0	25,1	--	-16,0
Industria kimikoa/Industria química		-0,5	5,7	25,1	8,7
Kautxoa eta plastikoa/Caucho y plástico		28,8	15,7	-2,1	0,3
Ez-metalezko industria/Industria no metálica		11,1	16,3	8,7	12,9
Metalurgia		11,1	11,2	7,8	2,2
Metalezko artikulua/Artículos metálicos		15,0	10,9	-35,2	11,1
Makineria/Maquinaria		11,8	9,6	8,7	8,2
Mat. Elek., elektronik. eta doitasun handiko mat./Material eléctrico, electrónico y de precisión		14,6	15,7	8,5	19,5
Garraiozko materiala/Material de transporte		7,7	9,9	14,0	4,0
Bestelako manufaktura industria/Otras industrias manufactureras		8,5	6,3	27,0	12,2
Altzarigintza/Fabricación de muebles		23,9	21,8	10,5	-0,3
Energia elektrikoa, gasa eta ura/Energía eléctrica, gas y agua		-4,6	-2,7	0,2	-0,6
INDUSTRIA GUZTIRA/TOTAL INDUSTRIA		12,0	10,6	-0,9	7,2
ERAIKUNTZA/CONSTRUCCION		7,3	6,0	5,6	9,1
GUZTIRA/TOTAL		11,4	9,9	-0,1	7,5

(*)1995 Oinarrian./ Base 1995.

(1)Faktoreen kostuan./ Al coste de los factores.

(2)Datu hauek 4 sektorean sartuta daude, sekretu estatistikoaren arazoa dela medio./ Datos incluidos en el sector 4, por problemas de secreto estadístico.

PRODUKTIBITATEAREN EBOLUZIOA/ EVOLUCION DE LA PRODUCTIVIDAD

	A				B			
	Gipuzkoa		Euskal K.A./C.A V.		Gipuzkoa		Euskal K.A./C.A V.	
	1998(*)	1999(*)	1998(*)	1999(*)	1998(*)	1999(*)	1998(*)	1999(*)
Petroleoa ateratzea eta gasa/Extracción de petróleo y gas	(2)	--	--	--	--	--	--	--
Metalezko eta ez-metalezko mineralak/Minerales metálicos y no metálicos	67,76	81,61	68,26	85,31	38,42	46,51	38,29	47,96
Janariak, edariak eta tabakoa/Alimentación, bebidas y tabaco	33,36	34,01	43,18	42,29	19,52	19,74	25,12	25,00
Ehunki, jantzi, larru eta oinetakoen industria/Ind. textil, de confección, cuero y calzado	27,79	25,30	22,19	21,84	16,05	14,86	12,66	12,70
Zurgintza/Industria de la madera	26,98	36,34	27,97	36,92	15,24	20,88	15,71	21,14
Papera, argitalpena eta grafikoak/Papel, edición y gráficas	52,71	56,05	47,80	54,26	31,20	32,96	28,15	31,84
Petroleoa fintzea/Refino de petróleo	--	0,00	255,92	216,33	--	--	151,09	129,87
Industria kimikoa/Industria química	62,59	29,31	76,08	81,57	35,84	42,67	44,99	47,30
Kautzoa eta plastikoa/Caucho y plástico	49,11	102,96	51,44	49,32	28,69	26,83	29,99	28,89
Ez-metalezko industria/Industria no metálica	57,78	18,47	60,09	63,82	32,73	33,62	34,43	36,80
Metalurgia	58,56	--	59,74	60,40	34,13	36,79	35,11	35,95
Metalezko artikulak/Artículos metálicos	41,22	43,64	38,62	39,95	23,78	25,29	22,31	23,08
Makineria/Maquinaria	46,03	47,36	45,03	46,13	26,78	27,77	26,22	26,96
Mat. Elek., elektronik. eta doitasun handiko mat./Material eléctrico, electrónico y de precisión	36,74	38,16	40,55	46,06	22,50	23,12	24,22	27,21
Garraiozko materiala/Material de transporte	43,90	47,76	52,22	51,83	25,82	27,99	30,27	30,12
Bestelako manufaktur industria/Otras industrias manufactureras	29,65	36,67	34,86	37,44	16,23	25,35	19,65	24,42
Altzarigintza/Fabricación de muebles	33,86	34,74	33,66	31,95	19,24	20,73	19,37	19,09
Energia elektrikoa, gasa eta ura/Energía eléctrica, gas y agua	304,14	302,04	194,80	195,50	180,37	178,40	115,85	115,56
INDUSTRIA GUZTIRA/TOTAL INDUSTRIA	47,05	49,14	49,19	50,40	27,41	28,80	28,62	29,49
ERAIKUNTZA/CONSTRUCCION	35,98	35,57	35,84	35,19	20,51	20,20	20,42	19,99
GUZTIRA/TOTAL	45,31	46,97	46,40	47,06	26,31	27,38	26,87	27,35

(*)Base 1995.

(2)Datu hauek 4 sektorean sartuta daude, sekretu estatistikoaren arazo dela medio./ Datos incluidos en el sector 4, por problemas de secreto estadístico.

A=B.E.G./Perts.ocup.(m.€)/A=V.A.B./Personal ocup.(m.€)

B=B.E.G./Laneg.orduak(euroak)/B=V.A.B./Horas trab.(euros)

Iturria:EUSTAT "Industri Sektorearen Kontuak"/ Fuente: "Cuentas del Sector Industrial" EUSTAT.

PERTSONAL-KOSTUAK EBOLUZIOA/ EVOLUCION DE LOS COSTOS DE PERSONAL

	C				D			
	Gipuzkoa		Euskal K.A./C.A.V.		Gipuzkoa		Euskal K.A./C.A.V.	
	1998(*)	1999(*)	1998(*)	1999(*)	1998(*)	1999(*)	1998(*)	1999(*)
Petroleoa ateratzea eta gasa/Extracción de petróleo y gas	(2)	--	--	--	--	--	--	--
Metalezko eta ez-metalezko mineralak/Minerales metálicos y no metálicos	30,01	31,11	29,75	31,64	17,02	17,73	16,69	17,79
Janariak, edariak eta tabakoa/Alimentación, bebidas y tabaco	20,39	21,09	21,15	21,07	11,93	12,24	12,31	12,45
Ehunki, jantzi, larru eta oinetakoen industria/Ind. textil, de confección, cuero y calzado	17,42	18,31	12,63	14,72	10,06	10,75	7,21	8,56
Zurgintza/Industria de la madera	14,63	22,89	15,00	22,52	8,26	13,15	8,43	12,89
Papera, argitalpena eta grafikoak/Papel, edición y gráficas	27,34	29,45	26,39	29,54	16,18	17,32	15,54	17,33
Petroleoa fintzea/Refino de petróleo	--	--	--	59,12	--	--	--	35,49
Industria kimikoa/Industria química	31,43	33,73	33,90	37,68	18,00	19,53	20,05	21,85
Kautxoa eta plastikoa/Caucho y plástico	26,86	26,80	29,92	29,36	15,69	15,51	17,45	17,20
Ez-metalezko industria/Industria no metálica	28,10	29,09	30,51	30,93	15,92	16,53	17,48	17,83
Metalurgia	32,91	34,08	32,89	33,22	19,18	20,02	19,33	19,77
Metalezko artikulua/Artículos metálicos	24,04	25,30	26,05	25,37	13,87	14,66	15,05	14,66
Makineria/Maquinaria	28,52	28,79	27,83	27,93	16,60	16,88	16,21	16,32
Mat. Elek., elektronik. eta doitasun handiko mat./Material eléctrico, electrónico y de precisión	24,20	24,53	25,68	26,39	14,82	14,86	15,34	15,59
Garraiozko materiala/Material de transporte	29,71	30,92	28,37	30,46	17,47	18,12	16,45	17,70
Bestelako manufaktura industria/Otras industrias manufactureras	17,92	19,38	19,41	23,31	9,81	13,40	10,94	15,20
Altzarigintza/Fabricación de muebles	22,80	20,28	22,44	18,18	12,96	12,10	12,91	10,86
Energia elektrikoa, gasa eta ura/Energía eléctrica, gas y agua	47,95	47,66	53,93	53,92	28,44	28,15	32,07	31,87
INDUSTRIA GUZTIRA/TOTAL INDUSTRIA	26,35	27,23	27,37	27,81	15,36	15,96	15,92	16,27
ERAIKUNTZA/CONSTRUCCION	22,26	22,16	21,88	22,02	12,69	12,58	12,47	12,51
GUZTIRA/TOTAL	25,71	26,42	26,22	26,54	14,93	15,40	15,19	15,43

(*)Base 1995.

(2)Datu hauek 4 sektorean sartuta daude, sekretu estatistikoaren arazoaren dela medio./ Datos incluidos en el sector 4, por problemas de secreto estadístico.

C=Pertsonal-Kostuak/Perts. Okup.(m.€)/C=Costes personal/Personal ocup.(m.€)

D=Pertsonal-Kostuak/Laneg.orduak (€)/D=Costes personal/Horas trab.(€)

Iturria:EUSTAT "Industri Sektorearen Kontuak"./ Fuente: "Cuentas del Sector Industrial" EUSTAT.

7.6. ERAIKUNTZA/ CONSTRUCCION

EUSKAL K.A.REN ERAIKUNTZAREN KOIUNTURARI BURUZKO INKESTA/ ENCUESTA COYUNTURAL DE LA CONSTRUCCION DE LA C.A. VASCA

PERSONAL OKUPATUA GUZTIRA/ PERSONAL TOTAL OCUPADO

	GUZTIRA/TOTAL		Etxegintza/Edificación		Obra zibila/Obra civil	
	Kopurua/Nº	%	Kopurua/Nº	%	Kopurua/Nº	%
Urteko batezb./ Media Anual						
1997	56.455	1,2	44.425	-0,1	12.030	6,3
1998	57.914	2,6	45.105	1,5	12.808	6,5
1999	60.163	3,9	46.915	4,0	13.248	3,4
2000	63.207	5,1	49.393	5,3	13.814	4,3
2001	(1) 66.021	4,5	51.103	3,5	14.918	8,0

Hiruhil./ Trimestres

2000

1	62.669	6,7	49.071	6,8	13.598	6,5
2	63.538	6,0	49.548	6,0	13.990	6,1
3	63.922	5,8	49.871	6,5	14.051	3,2
4	62.700	1,9	49.080	2,0	13.620	1,4

2001

(1)

1	65.516	4,5	51.095	4,1	14.421	6,1
2	66.865	5,2	52.088	5,1	14.777	5,6
3	66.376	3,8	51.764	3,8	14.612	4,0
4	65.330	4,2	49.465	0,8	15.865	16,5

PRODUKZIO-BALIOA (Eguneko prezioetan)/ VALOR DE PRODUCCION (A precios corrientes)

	GUZTIRA/ TOTAL		Etxegintza/ Edificación		Obra zibila/ Obra civil	
	ml.€	%	ml.€	%	ml.€	%
Urteko batezb./ Media Anual						
1997	975,93	5,1	725,84	3,2	250,09	11,1
1998	1.083,58	11,0	806,50	11,1	277,08	10,8
1999	1.176,76	8,6	874,15	8,4	302,61	9,2
2000	1.358,70	15,5	1.011,56	15,7	347,14	14,7
2001	(1) 1.557,48	14,6	1.089,68	7,7	467,80	34,8

Hiruhil./ Trimestres

2000

1	1.124,69	10,2	849,37	11,4	275,32	6,8
2	1.306,32	12,5	960,71	11,7	345,61	14,9
3	1.370,05	16,4	1.025,27	17,2	344,78	14,0
4	1.663,76	23,4	1.210,90	21,2	422,86	21,0

2001

(1)

1	1.258,45	11,9	899,52	5,9	358,93	30,4
2	1.711,92	31,0	1.175,95	22,4	535,97	55,1
3	1.435,45	4,8	996,22	-2,8	439,23	27,4
4	1.824,10	9,6	1.287,03	6,3	537,07	27,0

(1) Behin-behineko datuak./ Datos provisionales.

Aldaketa portzentaia aurreko urteko epe berdinaren gain kalkulatzen da./ El % de variación se calcula sobre igual periodo del año anterior.

Iturria:Eustat./ Fuente: Eustat.

ESKARI-KARTERA (Eguneko preziotan)/ CARTERA DE PEDIDOS (A precios corrientes)

	GUZTIRA/ TOTAL		Etxegintza/ Edificación		Obra zibila/ Obra civil	
	ml.€	%	ml.€	%	ml.€	%
Urteko batezb./ Media Anual						
1997	606,22	16,0	443,49	16,8	162,73	13,7
1998	550,08	-9,3	339,40	-23,5	210,68	29,5
1999	628,20	14,2	379,43	11,8	248,77	18,1
2000	828,01	31,8	492,99	29,9	335,02	34,7
2001	(1) 707,07	-14,6	398,08	-19,3	308,99	-7,8
Hiruhil./ Trimestres						
2000						
1	651,03	-3,7	394,52	-4,4	256,51	-2,7
2	820,00	43,8	548,71	73,1	271,29	7,1
3	1.013,44	63,5	676,39	55,7	337,05	81,9
4	827,61	28,0	352,37	-0,4	475,24	62,2
2001						
1	(1) 772,94	18,7	429,71	8,9	343,23	33,8
2	677,94	-17,3	356,42	-35,0	321,52	18,5
3	547,74	-46,0	296,24	-56,2	251,50	-25,4
4	829,66	0,2	509,96	44,7	319,70	-32,7

Ald. portz. aurreko urteko epe berdinarean gain kalkulatzen da./ El % de var. se calcula sobre igual periodo del año anterior.
Iturria:Eustat./ Fuente: Eustat.

GIPUZKOAN ETXEBIZITZEN ERAINKUTZA/ CONSTRUCCION DE VIVIENDAS EN GIPUZKOA

	Babes Ofizialekoak/ Protección Oficial				Libreak/ Libres	
	Hasitakoak/ Iniciadas(1)		Bukatutakoak/ Terminadas(2)		Bukatutakoak/ Terminadas	
	Ald. %/ %	var.	Ald. %/ %	var.	Ald. %/ %	var.
1994	603	-47,9	1.282	65,8	2.895	29,0
1995	860	42,6	929	-27,5	2.191	-24,3
1996	1.462	70,0	549	-40,9	1.057	-51,8
1997	642	-56,1	835	52,1	5.053	378,1
1998	916	42,7	1.196	43,2	3.095	-38,7
1999	638	-30,3	828	-30,8	4.382	41,6
2000	1.142	79,0	813	-1,8	5.167	17,9
2001	935	-18,1	880	8,2	4.699	-9,1

(1)Behin-behineko kalifikazioen arabera/ Según calificación provisional.

(2)Behin-behineko kalifikazioen arabera/ Según calificación definitiva.

Ald. portz. aurreko urteko epe berdinarean gain kalkulatzen da./ El % de var. se calcula sobre igual periodo del año anterior.
Iturria:Eusko Jaurlaritzako Lurralde Antolamendu, Etxebizitza eta Ingurugiro Saila./ Fuente: Departamento de Ordenación del Territorio, Vivienda y Medio Ambiente del Gobierno Vasco.

GIPUZKOAN ETXEBIZITZEN ERAINKUTZA/ CONSTRUCCION DE VIVIENDAS EN GIPUZKOA
BUKATUTAKO ETXEBIZITZA IKUS ONETSIK/ VIVIENDAS ACABADAS VISADAS(*)

KOPURUA/ NUMERO

	Solairu berria/ Nueva planta	Erreforma/ Reforma	GUZTIRA/ TOTAL		Babes Ofizial/ Protec. Oficial	Libreak/ Libres
			Kopurua/ N°	Aldak. %/ % variación		
1994	4.709	135	4.844	37,7	940	3.904
1995	3.943	189	4.132	-14,7	1.200	2.932
1996	4.062	125	4.187	1,3	824	3.363
1997	5.894	428	6.322	51,0	1.023	5.299
1998	6.700	735	7.435	17,6	1.081	6.354
1999	6.201	148	6.349	-14,6	611	5.738
2000	4.818	175	4.993	-21,4	1.240	3.753
2001	5.730	351	6.081	21,8	802	5.279

(*)Arkitektoen Kolegioak ikus-onetsiak./ Visadas por el Colegio de Arquitectos.

Iturria:Euskal Herriko Arkitektoen Elkargoa. Gipuzkoako Ordezkaritza./ Fuente: Colegio de Arquitectos Vasco-Navarro. Delegación de Gipuzkoa.

**GIPUZKOAN ETXEBIZITZEN ERAINKUTZA/ CONSTRUCCION DE VIVIENDAS EN GIPUZKOA
BUKATUTAKO ETXEBIZITZA IKUS ONETSIAK/ VIVIENDAS ACABADAS VISADAS(*)**

AZALERA (m2)/ SUPERFICIE (m2)

	GUZTIRA/ TOTAL			Aldak. %/ % variación	Babes	Libreak/ Libres
	Solairu berria/ Nueva planta	Erreforma/ Reforma	m2		Oficialean/ Protección Oficial	
1994	825.874	47.887	873.761	31,5	121.932	751.829
1995	590.723	50.364	641.087	-26,6	106.205	534.882
1996	760.377	33.338	793.715	23,8	124.771	668.944
1997	838.341	73.756	912.097	14,9	90.321	821.776
1998	806.400	86.813	893.213	-2,1	120.432	772.781
1999	862.114	185.214	1.047.328	17,3	35.139	1.012.189
2000	891.415	243.887	1.135.302	8,4	204.408	930.894
2001	1.007.739	733.750	1.741.489	53,4	114.598	1.626.891

AURREKONTUA (milioika euro)/ PRESUPUESTO (millones de euros)

	GUZTIRA/ TOTAL			Aldak. %/ % variación	Babes	Libreak/ Libres
	Solairu berria/ Nueva planta	Erreforma/ Reforma	ml.€		Oficialean/ Protección Oficial	
1994	255,06	12,94	268,00	29,1	44,9	223,1
1995	207,44	14,73	222,17	-17,1	50,7	171,5
1996	222,10	11,23	233,32	5,0	20,8	212,5
1997	259,93	24,84	284,77	22,0	27,9	256,9
1998	269,22	33,81	303,02	6,4	38,8	264,3
1999	264,90	15,42	280,32	-7,5	12,1	268,2
2000	302,41	18,54	320,95	14,5	61,3	259,7
2001	363,74	43,47	407,21	26,9	37,5	369,7

(*)Arkitektoen Kolegioak ikus-onetsiak./ Visadas por el Colegio de Arquitectos.

Iturria:Euskal Herriko Arkitektoen Elkargoa. Gipuzkoako Ordezkaritza./ Fuente: Colegio de Arquitectos Vasco-Navarro. Delegación de Gipuzkoa.

**GIPUZKOAN ETXEBIZITZAK-PROIEKTU IKUS-ONETSIAK/ VIVIENDAS-PROYECTOS VISADOS EN
GIPUZKOA(1)**

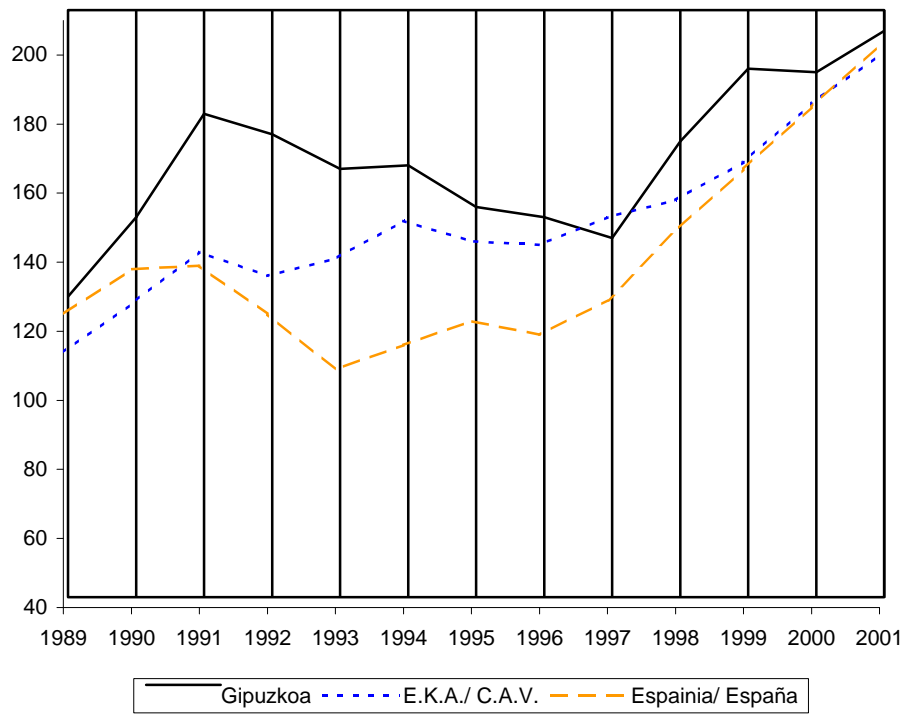
	2000			2001		
	Etxebizitzen Azalera (m2) / kop./ Nº de Viviendas	Superficie (m2)	Presupuesto (millones euros)	Etxebizitzen Azalera (m2) / kop./ Nº de Viviendas	Superficie (m2)	Presupuesto (millones euros)
Babestuak/Protegidas	456	73.223	25,59	914	121.779	48,30
Libreak/Libres	6.037	4.303.365	463,93	3.445	3.460.649	304,47
GUZTIRA/TOTAL	6.493	4.376.588	489,52	4.359	3.582.428	352,77
Aldak. %/% variación	13	169	17,81	-33	-18	-27,94
Solairu berria/Nueva planta	6.246	2.146.653	437,32	4.003	704.282	303,04
Erreforma/Reforma	247	2.229.935	52,21	356	2.878.146	49,73

(1)Zifrak hauek, Arkitektoen kolegioak ikus onetsi eta burutu ezin diren eraikuntz proiektuetan barbe-harturiko etxebizitzak jasotzen dituzte./ Estas cifras recogen las viviendas incluidas en los proyectos de construcción visados por el Colegio de Arquitectos que pueden no ser realizadas.

Iturria:Euskal Herriko Arkitektoen Elkargoa. Gipuzkoako Ordezkaritza./ Fuente: Colegio de Arquitectos Vasco-Navarro. Delegación de Gipuzkoa.

ZEMENTU KONTSUMOA (1979=100)/
CONSUMO DE CEMENTO (1979=100)

Indizea/ Índice



GIPUZKOAKOAN EDIFIZIO INDUSTRIALAK-IKUS ONETSITAKO PROIEKTUAK/ EDIFICIOS INDUSTRIALES-PROYECTOS VISADOS EN GIPUZKOA(1)

	Arkitektoen Kolegioak ikus-onetsiak./ Visados por el Colegio de Arquitectos.				Injineruen Kolegioak ikus-onetsiak./ V el Colegio de Ingenieros.			
	Proiektuak/ Proyectos		Azalera/ Superficie		Proiektuak/ Proyectos		Azalera/ S	
	Kopurua/ Ald. %/ %		Ald. %/ %		Kopurua/ Ald. %/ %		Ald. %/ %	
	Nº	var.	m2	var.	Nº	var.	m2	
1993	50	-16,7	120.022	33,3	14	-33,3	32.100	
1994	46	-8,0	107.211	-10,7	23	64,3	90.561	
1995	57	23,9	88.526	-17,4	45	95,7	93.820	
1996	62	8,8	73.238	-17,3	31	-31,1	103.800	
1997	78	25,8	115.102	57,2	54	74,2	152.000	
1998	88	12,8	200.552	74,2	57	5,6	135.000	
1999	81	-8,0	210.683	5,1	57	0,0	137.200	
2000	98	21,0	827.829	292,9	71	24,6	157.000	
2001	106	8,2	771.092	-6,9	44	-38,0	126.000	

(1)Zifra hauek, pabiloi industrialen, horrelako erabilerara destinatutako edifizioen eta bestelako erabileretako edifizioen lokal industrialen proiektu jadanik egin burutu gabe gera daitezkeen degozkie./ Estas cifras corresponden a los de pabellones industriales, edificios destinados a este uso y de locales industriales en edificios de otros usos, ya que pueden no ser realizados.

Iturria:Arkitektoen elkargoa eta Industria injinadoreen Elkargoa./ Fuente: Colegio de Arquitectos y Colegio de Industriales.

ERAIKUNTZA PUBLIKOA/ CONSTRUCCION PUBLICA

LIZITAZIO OFIZIALA-SEOPANNEN ARABERA (Milioika Euro)/ LICITACION OFICIAL-SEGÚN SEOPAN (Millones de Euro)

GIPUZKOA								
Obra-motak/ Tipos de obra		Organismoak/ Organismos				GUZTIRA/ TOTAL	Aldak. %/ % variación	
		Kom.						
		Adm. Zentrala/ Adm. Central	Autonom./ Comun. Autonom.	Adm. Lokal/ Adm. Local			Euskal K.A/ C.A V.	
Etxegintza/ Edificación	Obra zibila/ Obra civil				Gipuzkoa			
1994	53,38	123,01	13,48	52,32	110,58	176,39	-6,7	-7,6
1995	58,03	123,33	24,70	81,12	75,54	181,37	2,8	-14,0
1996	35,64	144,45	21,31	37,00	121,78	180,09	-0,7	15,7
1997	69,83	202,13	39,55	56,03	176,37	271,95	51,0	28,0
1998	64,50	227,49	41,21	97,53	153,26	291,99	7,4	28,4
1999	43,95	290,57	7,51	35,21	291,80	334,52	14,6	-13,3
2000	95,06	268,47	60,88	76,60	226,06	363,53	8,7	35,8
2000(*)	91,53	276,33	56,08	80,13	231,65	367,86		
2001(*)	84,45	357,64	15,86	72,52	353,71	442,09	20,2	-3,1

(*)2000. urtea arte zabaltze dataren arabera, eta 2001etik aurrera, eta 2000. urtea ere bai, lotura urte bezala, iragarri dituzten datuen arabera./ Hasta 2000 por fecha de apertura, a partir de 2001, y también 2000 como año de enlace, por fecha de anuncio.

ERAIKUNTZA PUBLIKOA/ CONSTRUCCION PUBLICA

LIZITAZIO OFIZIALA-ASCONGIREN ARABERA (Milioika Euro)/ LICITACION OFICIAL-SEGÚN ASCONGI (Millones de Euro)

GIPUZKOA								
Obra-motak/ Tipos de obra		Organismoak/ Organismos				GUZTIRA/		
		Kom.						
		Adm. Zentrala/ Adm. Central	Autonom./ Comun. Autonom.	Adm. Lokal/Adm. Local				
Etxegintza/ Edificación	Obra zibila/ Obra civil			Aldundia/ Diputac.	Udaletx./ Ayunta.	Guztira/ Total	ml.€	
1995	59,33	109,80	7,85	86,57	54,66	20,04	74,70	169,12
1996	49,09	148,73	23,13	46,90	95,09	32,71	127,80	197,82
1997	67,80	160,32	19,33	68,29	72,75	67,74	140,50	228,12
1998	62,29	228,26	56,76	80,04	89,81	63,94	153,75	290,55
1999	50,54	275,87	4,34	25,42	248,33	48,32	296,64	326,41
2000	125,85	257,26	86,25	53,45	141,29	102,13	243,42	383,12
2001	135,81	315,59	--	86,11	203,10	162,19	365,29	451,40

ZEMENTU-KONTSUMOA/ CONSUMO DE CEMENTO

	Gipuzkoa	Aldak. %/ % variación			INDIZEAK (1974=100)/ (1974=100)	
	T./ Tn.	Euskal K.A/ Gipuzkoa C.A V.		España/ España	Euskal Gipuzkoa K.A/C.A V.	
1995	345.092	-7,1	-4,2	5,9	76	86
1996	337.415	-2,2	-0,1	-2,9	74	86
1997	322.772	-4,3	5,2	8,4	71	90
1998	386.973	19,9	3,1	15,7	85	93
1999	432.944	11,9	7,1	11,7	95	100
2000	432.440	-0,1	9,9	11,0	95	109
2001	458.723	6,1	7,5	9,7	101	118

Iturria:Industriako Ministraritza eta Oficemen./ Fuente: Ministerio de Industria y Oficemen.