

9.1. EGITURA/ ESTRUCTURA

ESTABLEZIMENDU KOPURUA ETA PERTSONAL OKUPATUA, EMPLEGU-GERUZEN ARABERA, 2001EAN/ NUMERO DE ESTABLECIMIENTOS Y PERSONAL OCUPADO POR ESTRATOS DE EMPLEO EN 2001

	Enplegua/ Empleo		Establezimenduak/ Establecimientos					
	Guztira/ Total	Guztira/ Total	=<2	3-5	6-9	10-19	20-49	=>50
AUTOMOBIL-SALMENTA ETA KONP./VENTA Y REPAR. DE AUTOMOVILES								
Motorezko ibilgailuen salmenta / Venta de vehículos de motor	4.990	1.288	759	313	106	76	32	2
Motorezko ibilgailuen konponketa/ Reparación de vehículos de motor	1.311	204	116	31	10	23	23	1
Ordezko piezen salmenta/Venta de repuestos Moto-salmenta eta konponketa/ Venta y reparación de motos	2.221	779	504	203	46	20	6	0
Gasolindegia/Gasolineras	758	154	76	37	26	11	3	1
	141	65	49	13	2	1	0	0
	559	86	14	29	22	21	0	0
HANDIZKAKO MERKATARITZA/ COMERCIO MAYORISTA								
Nekazar produktuak/Productos agrarios	10.016	2.625	1.617	570	221	149	63	5
Janari produktuak/Productos alimenticios	95	53	46	4	2	1	0	0
Elikagaiez bestelako kontsumoa/ Consumo no alimenticio	2.800	802	516	170	60	40	15	1
Erdielaboratuak, Txatarra/ Semielaborado, chatarra	1.897	524	356	98	32	23	13	2
Makineria eta ekipoa/Maquinaria y equipo Bestelako handizkako merkataritza/ Otro comercio al por mayor	2.405	625	364	147	59	43	11	1
	2.497	527	272	131	63	40	20	1
	322	94	63	20	5	2	4	0
TXIKIZKAKO MERKATARITZA/ COMERCIO MINORISTA								
Ez-ezpezializatua/No especializado	21.727	10.819	9.280	1.201	205	83	32	18
Hipermerkatuak/Hipermercados	4.272	751	524	118	44	37	14	14
Supermerkatuak/Supermercados	1.640	9	0	0	0	0	0	9
Bestelako espezializatugabeak/ Otro no especializado	1.213	77	2	11	23	24	12	5
	1.101	502	384	85	20	13	0	0
Erostetxe handiak/Grandes almacenes	318	163	138	22	1	0	2	0
Elikagaietan espezializatua/ Especializado en alimentos	4.321	2.863	2.600	241	16	5	1	0
Fruta eta berdurak/Frutas y verduras	405	296	273	22	1	0	0	0
Haragia eta txerrikoak/Carne y charcuterías	1.325	827	733	87	6	1	0	0
Arrainak/Pescados	587	375	337	34	3	1	0	0
Ogi eta pasteleria/Pan y pastelería	1.026	679	608	67	3	1	0	0
Elikagaietako bestelakoa/Otro alimentación	978	686	649	31	3	2	1	0
Apaindegia eta farmaziak/Belleza y farmacias	1.195	562	413	132	15	2	0	0
Beztelako ezpezializatua/Otro especializado	10.689	5.749	4.901	673	122	34	15	4
Ehunkia eta konfekzioa/Textil y confección	3.432	1.906	1.656	191	40	12	7	0
Oinetakoak eta larrua/Calzado y cuero	614	375	331	37	6	1	0	0
Etzerako artikulua/Muebles y hogar	1.380	683	555	97	23	6	2	0
Etzetresna elektrikoak/Electrodomésticos	672	347	287	48	9	3	0	0
Burdindegia, pintura, beira/ Ferretería, pintura, vidrio	680	345	275	56	11	2	1	0
Liburudenda, paperdenda/Librerías, papelerías	714	491	457	26	5	2	1	0
Optika, fotografia, bitxitegia/ Optica, fotografía, joyería	755	418	347	63	7	1	0	0
Jostailuak eta kirola/Juguetes y deporte	795	301	241	45	9	1	2	3
Elikagaiez bestelako kanpoko/ Otro no alimenticio	1.647	883	752	110	12	6	2	1
2. Eskuko ond./Bien.segunda mano	116	63	56	3	2	2	0	0
Eztablezimenduz kanpoko/ No en establecimientos	490	367	356	6	1	3	1	0
Kontsumoko artikuluen konponketa/ Reparación artículos de consumo	644	464	430	28	5	0	1	0
MERKATARITZA GUZTIRA/TOTAL COMERCIO	36.733	14.732	11.656	2.084	532	308	127	25

Iturria:Dirae (EUSTAT)./ Fuente: Dirae (EUSTAT).

9.2. INBERTSIOAK MERKATARITZA SEKTOREAN/ INVERSIONES EN EL SECTOR COMERCIAL

9.2.1. INBERTSIOEN BANAKETA, LURRALDEEN ARABERA/ DISTRIBUCION DE LAS INVERSIONES POR TERRITORIOS

FINANTZAKIETARAKO BIDEA/ LINEA FINANCIERA 2001

Lurraldea/ Territorio	Eskatutako inbertsioa/Inversión solicitada			Onartutako inbertsioa/Inversión admitida		
	ml.€	Guzt. gain. %/ % s/total		ml.€	Guzt. gain. %/ % s/total	
Araba/Alava	6,59	12,6%		5,99	13,3%	
Bizkaia/Vizcaya	20,07	38,3%		16,50	36,7%	
Gipuzkoa	25,76	49,1%		22,45	50,0%	
Euskal K.A/C.A V.	52,42	100,0%		44,94	100,0%	

9.2.2. INBERTSIOEN BANAKETA, AKTIBOEN ARABERA/ DISTRIBUCIÓN DE LAS INVERSIONES POR ACTIVOS

FINANTZAKIETARAKO BIDEA/ LINEA FINANCIERA 2001 (m.€)

	Gipuzkoa		Euskal K.A/ C.A Vasca	
	Eskat. Inber./ Inv. Solicit.	Onart. inber./ Inv. Admit.	Eskat. Inber./ Inv. Solicit.	Onart. inber./ Inv. Admit.
Lur sailak eta Ondasun Naturalak/ Terrenos y Bienes Naturales	1.774,93	1.774,93	4.467,49	4.452,59
Eraikuntzak/ Construcciones	14.703,51	12.854,41	28.953,72	26.568,85
Makineria/Maquinaria	1.231,90	1.118,34	2.942,22	2.408,02
Tresneria/Utillaje	171,11	72,01	286,30	111,91
Bestelako instalazioak/ Otras instalaciones	4.290,79	3.573,25	9.539,95	6.571,91
Informatika-equipoak/ Equipos informáticos	507,69	503,38	1.182,15	1.018,47
Informat.-erabilerak/ Aplicaciones informát.	268,40	202,84	667,04	514,71
Altzariak/Mobiliario	2.318,89	2.301,55	3.521,43	3.174,12
Bestelako aktiboak/ Otros activos	489,40	49,07	862,12	119,20
GUZTIRA/TOTAL	25.756,63	22.449,78	52.422,43	44.939,79

Iturria:Eusko Jaurlaritzren Industria eta Merkataritza Sailaren IFL (Inbertsioen Finantziaketarako Laguntzak) programaren arabera./ Fuente: Según programa AFI (Ayudas para la Financiación de Inversiones) del Departamento de Industria y Comercio del Gobierno Vasco.

9.2.3. INBERTSIOEN BANAKETA LURRALDE ETA SEKTOREEN ARABERA/ DISTRIBUCION DE INVERSIONES SEGÚN TERRITORIOS Y SECTORES

FINANTZAKIETARAKO BIDEA/ LINEA FINANCIERA
2001

	Euskal K.A/ C.A.V.		Araba/ Alava		Gipuzkoa		Bizkaia	
	%	%	%	%	%	%	%	%
HANDIZKAKOAK/MAYORISTAS								
Janariak eta edariak/Alimentación y bebidas								
Eskatua/Solicitado	2.000,39	100,0	136,43	6,8	66,16	3,3	1.797,80	89,9
Onartua/Admitido	1.831,65	100,0	106,52	5,8	35,20	1,9	1.689,93	92,3
Drogeria eta mantentze./Droguería y mantenimiento								
Eskatua/Solicitado	196,25	100,0	0,00	0,0	141,84	72,3	54,42	27,7
Onartua/Admitido	196,25	100,0	0,00	0,0	141,84	72,3	54,42	27,7
Kontsumo iraunkorrak/Consumo duradero								
Eskatua/Solicitado	8.694,33	100,0	1.301,07	15,0	3.551,88	40,9	3.841,39	44,2
Onartua/Admitido	6.451,75	100,0	947,61	14,7	3.374,12	52,3	2.130,03	33,0
Produktu interindustrialak/Productos interindustriales								
Eskatua/Solicitado	10.986,37	100,0	891,58	8,1	5.414,29	49,3	4.680,50	42,6
Onartua/Admitido	9.220,59	100,0	852,51	9,2	3.687,98	40,0	4.680,10	50,8
Merkat. handizkako bitartekariak/Intermed. de comercio mayoristas								
Eskatua/Solicitado	0,00	100,0	0,00	0,0	0,00	0,0	0,00	0,0
Onartua/Admitido	0,00	100,0	0,00	0,0	0,00	0,0	0,00	0,0
Besteak/Otros								
Eskatua/Solicitado	7.631,92	100,0	763,66	10,0	5.077,03	66,5	1.791,24	23,5
Onartua/Admitido	6.209,11	100,0	610,37	9,8	4.095,86	66,0	1.502,88	24,2
HANDIZKAKOA GUZTIRA/TOTAL MAYORISTAS								
Eskatua/Solicitado	29.509,27	100,0	3.092,73	10,5	14.251,20	48,3	12.165,34	41,2
Onartua/Admitido	23.909,36	100,0	2.517,00	10,5	11.335,00	47,4	10.057,35	42,1
TXIKIZKAKOAK/MINORISTAS								
Janariak, edariak eta tabakoa/Alimentación, bebidas y tabaco								
Eskatua/Solicitado	4.020,89	100,0	287,67	7,2	1.595,18	39,7	2.138,05	53,2
Onartua/Admitido	3.770,05	100,0	279,82	7,4	1.577,23	41,8	1.913,00	50,7
Ehunkiak eta ohinetakoak./Textil y calzado.								
Eskatua/Solicitado	5.000,03	100,0	2.004,21	40,1	1.810,26	36,2	1.185,56	23,7
Onartua/Admitido	4.659,38	100,0	1.952,94	41,9	1.727,55	37,1	978,90	21,0
Drogeria , perfumeria eta higiene/Droguería , perfumeria y higiene								
Eskatua/Solicitado	2.738,05	100,0	0,00	0,0	1.848,89	67,5	889,17	32,5
Onartua/Admitido	2.549,06	100,0	0,00	0,0	1.752,72	68,8	796,34	31,2
Etxerako artikulua/Equipamiento del hogar								
Eskatua/Solicitado	4.413,11	100,0	429,11	9,7	3.743,68	84,8	240,31	5,4
Onartua/Admitido	4.196,26	100,0	429,11	10,2	3.530,40	84,1	236,75	5,6
Bitxitegi, fotografia eta optika/Joyería, fotografía y óptica								
Eskatua/Solicitado	1.374,10	100,0	20,01	1,5	1.171,97	85,3	182,11	13,3
Onartua/Admitido	1.366,42	100,0	20,01	1,5	1.171,97	85,8	174,44	12,8
Automozioa/Automoción								
Eskatua/Solicitado	2.102,66	100,0	0,00	0,0	346,96	16,5	1.755,70	83,5
Onartua/Admitido	2.102,66	100,0	0,00	0,0	346,96	16,5	1.755,70	83,5
Besteak/Otros								
Eskatua/Solicitado	3.395,85	100,0	795,01	23,4	1.074,66	31,6	1.526,17	44,9
Onartua/Admitido	2.386,60	100,0	786,27	32,9	1.007,95	42,2	592,38	24,8
TXIKIZKAKOA GUZTIRA/TOTAL MINORISTAS								
Eskatua/Solicitado	23.044,68	100,0	3.536,01	15,3	11.591,61	50,3	7.917,06	34,4
Onartua/Admitido	21.030,43	100,0	3.468,15	16,5	11.114,78	52,9	6.447,50	30,7

Iturria: Eusko Jaurlaritzaren Industria eta Merkataritza Sailaren IFL (Inbertsioen Finantziaketarako Laguntzak) programaren arabera. / Fuente: Según programa AFI (Ayudas para la Financiación de Inversiones) del Departamento de Industria y Comercio del Gobierno Vasco.

9.2.4. ESKATUTAKO INBERTSIOEN BANAKETA SEKTORIALA (%) / DISTRIBUCION SEKTORIAL DE LAS INVERSIONES SOLICITADAS (%)

FINANTZAKIETARAKO BIDEA/ LINEA FINANCIERA				
HANDIZKAKOAK/MAYORISTAS				
2001				
Sektoreak/Sectores	Araba/Alava	Gipuzkoa	Bizkaia	Euskal K.A/ C.A V.
Janariak eta edariak/ Alimentación y bebidas	4,4	0,5	14,8	6,8
Drogeria eta mantentze./ Droguería y mantenimiento	0,0	1,0	0,4	0,7
Kontsumo iraunkorrak/ Consumo duradero	42,1	24,9	31,6	29,5
Produktu interindustrialak/ Productos interindustriales	28,8	38,0	38,5	37,2
Merkat. handizkako bitartekariak/ Intermed. de comercio mayoristas	0,0	0,0	0,0	0,0
Besteak/Otros	24,7	35,6	14,7	25,9
HANDIZKAKOA GUZTIRA/ TOTAL MAYORISTAS	100,0	100,0	100,0	100,0

TXIKIZKAKOAK/MINORISTAS				
2001				
Sektoreak/Sectores	Araba/Alava	Gipuzkoa	Bizkaia	Euskal K.A/ C.A V.
Janariak, edariak eta tabakoa/ Alimentación, bebidas y tabaco	8,1	13,8	27,0	17,4
Ehunkiak eta ohinetakoak./ Textil y calzado.	56,7	15,6	15,0	21,7
Drogeria , perfumeria eta higiena/ Droguería , perfumeria y higiene	0,0	16,0	11,2	11,9
Etixerako artikulua/ Equipamiento del hogar	12,1	32,3	3,0	19,2
Bitxitegi, fotografia eta optika/ Joyería, fotografía y óptica	0,6	10,1	2,3	6,0
Automozioa/ Automoción	0,0	3,0	22,2	9,1
Besteak/ Otros	22,5	9,3	19,3	14,7
TXIKIZKAKOA GUZTIRA/ TOTAL MINORISTAS	100,0	100,0	100,0	100,0

Iturria:Eusko Jaurlaritzaren Industria eta Merkataritza Sailaren IFL (Inbertsioen Finantziaketarako Laguntzak) programaren arabera./ Fuente: Según programa AFI (Ayudas para la Financiación de Inversiones) del Departamento de Industria y Comercio del Gobierno Vasco.

9.3. BARNE MERKATARITZAREN INDIZEA/ INDICE DE COMERCIO INTERIOR

SALMENTEN INDIZEA PREZIO ARRUNTETAN/ INDICE DE VENTAS A PRECIOS CORRIENTES

	Merkataritza guztira/ Total comercio			Handizkako merkataritza/ Comercio mayorista			Txikizkako merkataritza/ Comercio minorista		
	Euskal K.A/ Gipuzkoa			Euskal K.A/ Gipuzkoa			Euskal K.A/ Gipuzkoa		
	Indizea/ Indice	Ald. %/ % var.	Ald. %/ % var.	Indizea/ Indice	Ald. %/ % var.	Ald. %/ % var.	Indizea/ Indice	Ald. %/ % var.	Ald. %/ % var.
Urteko batezb./ Media Anual									
1998	107,7	7,4	6,8	107,3	8,4	7,5	122,1	6,0	5,6
1999	116,2	7,9	5,4	115,9	8,0	6,3	116,6	-4,4	3,7
2000	123,4	6,2	8,0	126,0	8,7	10,2	119,3	2,3	3,8
2001	126,5	2,5	2,2	127,5	1,1	1,4	124,9	4,7	4,0
Hiruhil./Trim. 1999									
1	106,6	9,4	7,6	104,5	10,0	9,0	110,0	-3,6	5,3
2	115,6	6,6	4,1	118,3	4,1	3,1	111,3	-1,6	5,8
3	115,3	8,2	5,6	117,7	8,9	6,3	111,5	-5,0	4,0
4	127,2	7,4	4,6	123,1	9,3	7,1	133,7	-6,9	0,7
2000									
1	119,7	12,2	9,0	121,7	16,5	11,5	116,3	5,7	4,6
2	119,5	3,4	6,8	123,2	4,1	9,0	113,7	2,1	2,6
3	120,5	4,5	7,8	125,0	6,2	10,1	113,4	1,7	3,4
4	134,0	5,4	8,2	134,2	9,0	10,3	133,8	0,1	4,4
2001 (*)									
1	123,4	3,2	6,4	124,9	2,6	6,6	121,0	4,0	6,0
2	129,3	8,2	5,9	135,0	9,6	6,1	120,2	5,8	5,7
3	119,6	-0,7	-0,4	122,3	-2,1	-2,3	115,4	1,8	3,6
4	133,5	-0,4	-2,3	127,6	-4,9	-4,1	142,9	6,7	1,1

(*)Behin-behinekoak/ Provisionales

Aldaketa portzentaia aurreko urteko epe berdinen gain kalkulatzen da./ El % de variación se calcula sobre igual periodo del año anterior.

Oharra: 1997eko oinarritzko indizea/ Nota: Índice base 1997

Iturria:EUSTAT/ Fuente: EUSTAT

SALMENTEN INDIZEA PREZIO KONSTANTETAN/ INDICE DE VENTAS A PRECIOS CONSTANTES

	Merkataritza guztira/ Total comercio			Handizkako merkataritza/ Comercio mayorista			Txikizkako merkataritza/ Comercio minorista		
	Euskal K.A/ Gipuzkoa			Euskal K.A/ Gipuzkoa			Euskal K.A/ Gipuzkoa		
	Indizea/ Indice	Ald. %/ % var.	Ald. %/ % var.	Indizea/ Indice	Ald. %/ % var.	Ald. %/ % var.	Indizea/ Indice	Ald. %/ % var.	Ald. %/ % var.
Urteko batezb./ Media Anual									
1998	106,9	6,9	6,1	106,8	8,6	7,5	107,1	4,3	3,8
1999	113,9	6,5	3,9	113,9	6,6	4,7	114,0	6,5	2,4
2000	115,2	1,1	2,7	116,0	1,9	3,5	114,0	0,0	1,4
2001	116,0	0,7	0,4	116,5	0,4	0,4	115,3	1,1	0,4
Hiruhil./Trim. 1999									
1	106,1	10,5	8,7	105,0	12,8	11,7	107,9	7,1	3,9
2	113,9	6,1	2,9	116,9	4,0	1,9	109,1	9,8	4,5
3	112,9	6,7	3,8	115,1	6,9	4,0	109,3	6,4	3,2
4	122,9	3,6	0,8	118,5	3,9	2,0	129,8	3,2	-1,1
2000									
1	113,5	7,0	3,4	114,3	8,8	3,7	112,4	4,1	2,9
2	112,4	-1,3	2,4	114,4	-2,1	3,3	109,3	0,1	0,6
3	111,4	-1,3	1,9	113,5	-1,4	2,6	108,2	-1,0	0,6
4	123,5	0,5	3,2	121,8	2,8	4,2	126,3	-2,7	1,4
2001 (*)									
1	114,3	0,6	3,7	115,0	0,6	4,3	113,1	0,6	2,6
2	118,3	5,2	3,1	122,7	7,2	3,8	111,3	1,8	1,8
3	108,6	-2,6	-2,3	110,3	-2,8	-3,2	105,8	-2,2	-0,5
4	122,9	-0,5	-2,5	117,8	-3,3	-2,8	131,0	3,8	-2,0

(*)Behin-behinekoak/ Provisionales

Aldaketa portzentaia aurreko urteko epe berdinen gain kalkulatzen da./ El % de variación se calcula sobre igual periodo del año anterior.

Oharra: 1997eko oinarritzko indizea/ Nota: Índice base 1997

Iturria:EUSTAT/ Fuente: EUSTAT

PERSONAL OKUPATUAREN INDIZEA/ INDICE DE PERSONAL OCUPADO

	Merkataritza guztira/ Total comercio			Handizkako merkataritza/ Comercio mayorista			Txikizkako merkataritza/ Comercio minorista		
	Euskal K.A/ Gipuzkoa			Euskal K.A/ Gipuzkoa			Euskal K.A/ Gipuzkoa		
	Indizea/ Indice	Ald. %/ % var.	Ald. %/ % var.	Indizea/ Indice	Ald. %/ % var.	Ald. %/ % var.	Indizea/ Indice	Ald. %/ % var.	Ald. %/ % var.
Urteko									
1998	105,7	2,8	2,4	106,7	5,2	2,8	105,3	1,8	2,2
1999	107,8	1,9	2,0	111,9	4,9	3,5	105,9	0,6	1,3
2000	112,6	4,5	2,5	118,9	6,2	3,6	109,7	3,6	1,9
2001	117,5	4,4	2,0	123,7	4,1	2,3	114,7	4,5	1,9
Hiruhil./Trim.									
1999									
1	106,4	3,5	3,1	109,5	6,1	3,7	104,9	2,3	2,9
2	106,3	1,8	2,4	111,1	3,8	3,3	104,0	0,8	2,1
3	107,3	0,7	1,8	113,5	5,9	3,7	104,5	-1,7	0,8
4	111,1	1,7	0,9	113,6	3,7	3,2	110,0	0,8	-0,2
2000									
1	107,9	1,5	1,6	114,8	4,8	3,6	104,8	-0,1	0,6
2	111,6	5,0	2,9	118,9	7,0	4,4	108,2	4,0	2,0
3	113,5	5,7	3,1	119,6	5,4	3,0	110,7	5,9	3,1
4	117,3	5,6	2,4	122,2	7,6	3,5	115,1	4,7	1,9
2001 (*)									
1	114,7	6,3	3,5	121,8	6,1	3,5	111,4	6,4	3,5
2	115,8	3,8	1,4	124,7	4,9	2,7	111,7	3,2	0,7
3	118,8	4,7	1,8	123,9	3,6	1,6	116,4	5,2	2,0
4	120,8	2,9	1,5	124,5	1,9	1,4	119,1	3,5	1,5

(*)Behin-behinekoak/ Provisionales

Aldaketa portzentaia aurreko urteko epe berdinen gain kalkulatzen da./ El % de variación se calcula sobre igual periodo del año anterior.

Oharra: 1997eko oinarritzko indizea/ Nota: Índice base 1997

Iturria:EUSTAT/ Fuente: EUSTAT

TXIKIZKAKO MERKATARITZAREN SALMENTEN INDIZEA/ INDICE DE VENTAS DEL COMERCIO
MINORISTA

	Txikizk. merkata. espezializatua (tradiz.)/ Comercio por menor especializado (tradic.)		Txikizk. merkata. espezializatu gabea (azalera erta.eta handiak)/ Comercio menor no especial. (medi.y grandes superficies)			
	Euskal K.A/ C.A V.		Euskal K.A/ C.A V.		Euskal K.A/ C.A V.	
	Gipuzkoa		Gipuzkoa		Gipuzkoa	
	Indizea/ Indice	Ald. %/ % var.	Ald. %/ % var.	Indizea/ Indice	Ald. %/ % var.	Indizea/ Indice
Media Anual						
1998	106,2	3,7	3,8	109,5	6,2	3,9
1999	113,0	6,4	2,2	116,7	6,6	2,8
2000	112,9	-0,1	1,6	116,9	0,2	1,0
2001	114,2	1,2	0,6	118,1	1,0	0,0
Trimestres						
1999						
1	107,4	6,0	2,8	109,2	10,7	6,5
2	109,3	11,1	5,1	108,7	6,7	3,3
3	106,5	7,1	4,5	116,7	4,0	0,1
4	129,0	2,4	-2,1	132,1	5,7	1,5
2000						
1	112,6	4,8	3,4	111,9	2,5	1,8
2	108,9	-0,3	-0,5	110,2	1,3	3,1
3	104,4	-1,9	-0,3	118,1	1,2	2,6
4	125,9	-2,4	3,3	127,4	-3,6	-2,9
2000 (*)						
1	113,5	0,8	3,4	112,1	0,2	0,7
2	110,2	1,2	2,1	114,0	3,4	1,1
3	102,3	-2,0	0,2	114,9	-2,7	-1,8
4	131,0	4,1	-2,9	131,2	3,0	0,0

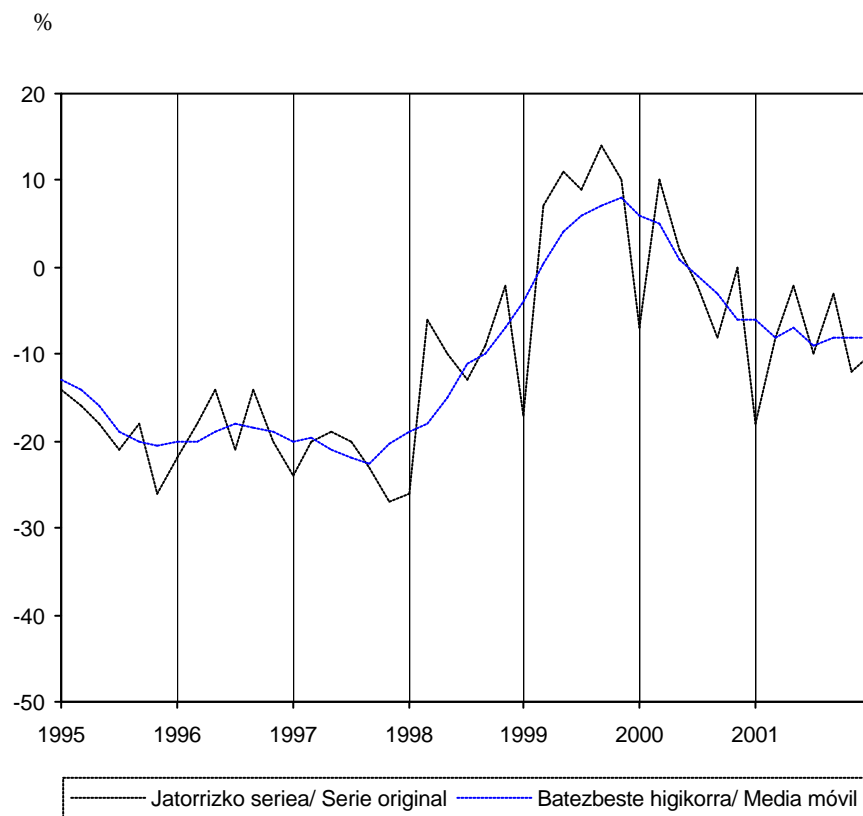
(*)Behin-behinekoak/ Provisionales

Aldaketa portzentaia aurreko urteko epe berdinen gain kalkulatzen da./ El % de variación se calcula sobre igual periodo del año anterior.

Oharra: 1997eko oinarritzko indizea/ Nota: Índice base 1997

Iturria:EUSTAT/ Fuente: EUSTAT

TXIKIZKAKO ESPEZIALIZATU MERKATARITZAREN KONFIDANTZA ADIERAZLEA/
INDICADOR DE CONFIANZA DEL COMERCIO MINORISTA ESPECIALIZADO(1)



(1)Erantzunen saldoeisko batezbestekoa aritmetikoa: gaur egungo salmenten mailan, saltzeko eta biltegiratzeko perspektibaj (hauek alderanztuarekin)/ Media aritmetica de los saldos de las respuestas a nivel de ventas actual, perspectivas de venta y almacenamientos (estos con el signo invertido). Sei aldien media higikorra./ Medias móviles de seis periodos.
Iturria:Gipuzkoako Bazkunea/ Fuente: Camara de Gipuzkoa

MERKATAL KOIUNTURAKO ADIERAZLEEN EBOLUZIOA 2001/ EVOLUCION DE LOS INDICADORES DE
COYUNTURA COMERCIAL 2001

	Urtarrila/ Enero	Martxoa/ Marzo	Maiatza/ Mayo	Uztaila/ Julio	Iraila/ Septiembre	Azaroa/ Noviembre	Urteko batezb./ Media Anual
	Otsaila/ Febrero	Apirila/ Abril	Ekaina/ Junio	Abuztua/ Agosto	Urria/ Octubre	Abendua/ Diciembre	
EMAITZAK/RESULTADOS							
Konfidantza Adierazlea/ Indicador de Confianza (1)							
Espezializatua/Especializado (*)	-8	-2	-10	-3	-12	-10	-8
Ez-ezpezializatua/ No especializado (**)							
Guztira/Total	-6	-7	-7	-9	-14	-9	-9
	(11)	(-3)	(4)	(2)	(1)	(-13)	(0)
Salmente bolumena aurreko bihilekoaren aldean/Volumen de ventas respecto al bimestre anterior (2)							
Espezializatua/Especializado	-40	-42	-4	-13	5	44	-8
Ez-ezpezializatua/No especializado	-71	50	63	1	-39	66	12
Guztira/Total	-49	-17	15	-10	-6	50	-3
	(-28)	(-15)	(33)	(6)	(0)	(34)	(5)
Salmenten bolumena aurreko urteko bihileko beraren aldean/Volumen de ventas respecto a igual bimestre del año anterior							
Espezializatua/Especializado	8	-7	-17	0	-19	22	-2
Ez-ezpezializatua/No especializado	14	32	64	50	20	51	39
Guztira/Total	10	4	5	13	-8	30	9
	(35)	(11)	(23)	(-1)	(-10)	(15)	(12)
Salmente bolumena maila normalaren aurrean/Volumen de ventas respecto al nivel normal							
Espezializatua/Especializado	-23	-25	-23	-18	-34	1	-20
Ez-ezpezializatua/No especializado	-14	-55	46	-18	-38	4	-13
Guztira/Total	-20	-34	-3	-18	-35	2	-18
	(6)	(-24)	(-4)	(-16)	(-25)	(-5)	(-11)
Biltegiatzeak/ Almacenamientos (3)							
Espezializatua/Especializado	7	4	5	12	17	5	8
Ez-ezpezializatua/No especializado	-3	7	53	45	41	0	24
Guztira/Total	4	5	19	20	23	4	13
	(-3)	(16)	(-5)	(-7)	(-4)	(15)	(2)
Eros-prezioak/ Precios de compra (2)							
Espezializatua/Especializado	28	26	26	21	18	18	23
Ez-ezpezializatua/No especializado	78	56	55	57	43	52	57
Guztira/Total	42	34	33	31	25	26	32
	(33)	(24)	(17)	(27)	(31)	(29)	(27)
Salmenta prezioak/Precios de Venta							
Espezializatua/Especializado	10	26	19	-1	18	13	14
Ez-ezpezializatua/No especializado	73	57	45	36	47	39	50
Guztira/Total	28	34	27	9	26	21	24
	(15)	(17)	(17)	(10)	(25)	(23)	(18)



	Urtarrila/ Enero	Martxoa/ Marzo	Maiatza/ Mayo	Uztaila/ Julio	Iraila/ Septiembre	Azaroa/ Noviembre	Urteko batezb./ Media Anual
	Otsaila/ Febrero	Apirila/ Abril	Ekaina/ Junio	Abuztua/ Agosto	Urria/ Octubre	Abendua/ Diciembre	

AURRIKUSPENAK/PREVISIC(4)

Hornitzaileei egindako eskariak/Pedidos a proveedores

Espezializatua/Especializado	-3	10	-5	8	-9	-20	-3
Ez-ezpezializatua/No especializado	-3	12	22	0	11	0	7
Guztira/Total	-3	11	3	6	-4	-15	0
	(12)	(8)	(12)	(15)	(8)	(-13)	(7)

Salmenta volumena/Volumen de ventas

Espezializatua/Especializado	7	22	-2	20	14	-25	6
Ez-ezpezializatua/No especializado	1	12	5	-11	22	-21	1
Guztira/Total	5	19	0	11	17	-24	5
	(24)	(31)	(12)	(15)	(23)	(-18)	(15)

Salmenta prezioak/Precios de Venta

Espezializatua/Especializado	16	21	6	17	19	14	16
Ez-ezpezializatua/No especializado	41	43	38	44	37	47	42
Guztira/Total	23	27	15	24	24	23	23
	(18)	(16)	(-9)	(15)	(21)	(25)	(14)

Lan egiten duten pertsona- kopurua/ Numero de personas que trabaja

Espezializatua/Especializado	6	7	9	2	12	-23	2
Ez-ezpezializatua/No especializado	-9	10	21	16	26	-14	8
Guztira/Total	2	7	12	7	16	-20	4
	(7)	(18)	(6)	(3)	(27)	(-8)	(9)

Establezimenduaren egoera hurrengo sei hilabeteetan/ Situación general del establecimiento en los seis próximo meses

Espezializatua/Especializado	4	16	5	16	0	-3	6
Ez-ezpezializatua/No especializado	13	1	11	-9	4	1	4
Guztira/Total	6	12	7	8	1	-2	5
	(21)	(21)	(11)	(15)	(-5)	(-2)	(10)

(*)Merkataritza espezializatu edo tradizionalaren sektorea/ Sector comercio especializado o tradicional

(**)Merkataritza espezializatu gabearren sektorea edo azalera ertainak eta handiak/ Sector comercio no especializado o medianas y grandes superficies.

(1)Erantzunen saldoeisko betezbestekoa aritmetikoa: gaur egungo salmenten mailan, saltzeko eta biltegitratzeko perspektibaj (hauek alderanztuarekin)/ Media aritmetica de los saldos de las respuestas a nivel de ventas actual, perspectivas de venta y almacenamientos (estos con el signo invertido)

(2)Adierazle horiek aztertzen ari garen bihilabete honetan aurreko epeari dagokionez hiru aukeretako bat (handiagoa, berdina, txikiagoa) duten komertzioen portzentaia erakusten dute, eta koadro honetan muturreko aukeren arteko diferentziak (handiena eta txikiena) joera garbia adierazten du./ Estos indicadores señalan el porcentaje de comercios que registran en el bimestre analizado y con respecto al periodo anterior una de las tres alternativas (mayor, igual, menor), recogiendo en este cuadro el saldo o diferencia entre las alternativas extremas (mayor y menor) la tendencia neta.

(3)Adierazle honek adierazitako bihilekoan biltegitratze-bolumenean hiru mailetakoren bat (gehiegi, normal, gutxiegi) erregistratzen duten saltokien portzentajea adierazten du, eta muturretako alternatiben arteko saldoa edo diferentzia jasotzen da lauki honetan./ Este indicador expresa el porcentaje de comercios que en el bimestre indicado registran uno de los tres niveles (excesivo, normal, reducido) en su volumen de almacenamientos, recogiendo en este cuadro el saldo o diferencia entre las alternativas extremas (excesivo, reducido) el saldo neto.

(4)Denboraldi horietan hurrengo hilabeteetarako jaulkitako aurrikuspenak./Previsiones emitidas en dichos períodos para los siguientes meses.

OHARRA:Parentesi arteko zifrek, 2000ean denboraldi berdinetan erregistraturiko saldo garbiak errepresentatzen dituzte./
NOTA:Las cifras entre paréntesis representan los saldos netos registrados en iguales períodos 2000.