

10.1. SEKTOREKO ALDAGAI NAGUSIENAK/ PRINCIPALES VARIABLES DEL SECTOR
BALIO ERANTSI GORDINAREN EBOLUZIOA/ EVOLUCION DEL VALOR AÑADIDO BRUTO(1)

	Gipuzkoa					Euskal K.A/C.A V.				
	ml.€			%		ml.€			%	
	1998	1999	2000(3)	99/98	00/99	1998	1999	2000(3)	99/98	00/99
Merkataritza eta konpon./										
Comercio y reparación	1.149,25	1.228,40	1.316,65	6,9	7,2	3.625,94	3.828,98	4.110,96	5,6	7,4
Ostalaritza/Hostelería	432,15	474,50	512,46	9,8	8,0	1.227,50	1.318,55	1.434,10	7,4	8,8
Garraioak eta komunikazioak/										
Transportes y comunicaciones	674,00	728,01	803,05	8,0	10,3	2.121,35	2.360,77	2.586,49	11,3	9,6
Banka eta aseguroak/Banca y seguros (2)	231,66	249,36	277,29	7,6	11,2	879,65	947,05	1.083,26	7,7	14,4
Enpresarako zerb. Eta bestelako zerb./										
Servicios a empresas y otros serv. comerciales	1.501,78	1.646,70	1.803,76	9,6	9,5	4.780,85	5.250,26	5.783,53	9,8	10,2
Administrazio publikoa/Administración pública	433,44	450,25	470,02	3,9	4,4	1.371,41	1.424,09	1.489,41	3,8	4,6
Hezkuntza/Educación	298,68	355,23	344,11	18,9	-3,1	994,17	1.182,20	1.145,51	18,9	-3,1
Osasunketa eta gizarte-zerbitzuak/										
Sanidad y servicios sociales	400,11	433,33	450,74	8,3	4,0	1.233,22	1.340,31	1.399,34	8,7	4,4
Pertsonal zerbitzuak/Servicios personales	240,78	257,82	274,93	7,1	6,6	753,72	796,87	853,00	5,7	7,0
Etxe-laguntza zerbitzua/Servicio doméstico	42,93	46,66	49,23	8,7	5,5	152,75	166,04	175,17	8,7	5,5
ZERBITZUAK GUZTIRA/										
TOTAL SERVICIOS	5.404,78	5.870,26	6.302,24	8,6	7,4	17.140,55	18.615,11	20.060,77	8,6	7,8

(1)Merkatuko preziotan. (Egun. Precio). 1995 oinarrian./ A precios de mercado. (Precios corrientes). Base 1995.

(2)Bere tratamendu bereziarengandik distorsionatua./ Distorsionado por su tratamiento especial.

(3)Behin-behineko datuak./ Datos provisionales.

Iturria:"Kontu Ekonomikoak" Eustat./ Fuente: "Cuentas Económicas" Eustat.

PERTSONAL OKUPATUAREN EBOLUZIOA/ EVOLUCION DEL PERSONAL OCUPADO

	Gipuzkoa					Euskal K.A/C.A V.				
	Pertsonen kop./Nº Personas			%		Pertsonen kop./Nº Personas			%	
	1997	1998	1999	98/97	99/98	1997	1998	1999	98/97	99/98
Merkataritza eta konpon./										
Comercio y reparación	35.218	36.281	37.380	3,0	3,0	109.646	112.436	115.869	2,5	3,1
Ostalaritza/Hostelería	13.750	14.025	14.544	2,0	3,7	38.680	39.827	40.875	3,0	2,6
Garraioak eta komunikazioak/										
Transportes y comunicaciones	13.337	13.975	14.005	4,8	0,2	42.864	44.157	45.250	3,0	2,5
Banka eta aseguroak/Banca y seguros	6.682	6.675	6.790	-0,1	1,7	20.227	20.374	20.695	0,7	1,6
Enpresarako zerb. Eta bestelako zerb./										
Servicios a empresas y otros serv. comerciales	18.484	22.290	24.011	20,6	7,7	63.202	77.487	83.549	22,6	7,8
Administrazio publikoa/										
Administración pública	15.781	15.854	15.917	0,5	0,4	48.704	48.929	49.125	0,5	0,4
Hezkuntza/Educación	16.325	17.141	19.027	5,0	11,0	49.721	52.207	55.080	5,0	5,5
Osasunketa eta gizarte-zerbitzuak/										
Sanidad y servicios sociales	13.068	13.291	13.532	1,7	1,8	39.760	40.307	41.442	1,4	2,8
Pertsonal zerbitzuak/Servicios personales	9.354	9.725	9.998	4,0	2,8	27.592	28.687	29.431	4,0	2,6
Etxe-laguntza zerbitzua/Servicio doméstico	5.285	5.549	5.849	5,0	5,4	18.802	19.731	20.797	4,9	5,4
ZERBITZUAK GUZTIRA/										
TOTAL SERVICIOS	147.284	154.806	161.053	5,1	4,0	459.198	484.142	502.113	5,4	3,7

Iturria: "Kontu Ekonomikoak" Eustat./ Fuente: "Cuentas Económicas" Eustat.

10.2. EGITURA/ ESTRUCTURA

ESTABLEZIMENDU KOPURUA ETA PERTSONAL OKUPATUA, EMPLEGU-GERUZEN ARABERA, 2001EAN/ NUMERO DE ESTABLECIMIENTOS Y PERSONAL OCUPADO POR ESTRATOS DE EMPLEO EN 2001

	Enplegua/ Empleo		Establezimenduak/ Establecimientos								
	Guztira/ Total	Guzt./Total	0-2	3-5	6-9	10-19	20-49	50-99	100-249	250-499	>=500
Merkataritza eta konpon./Comercio y reparación	38.204	15.927	12.804	2.123	536	311	128	17	6	2	0
Automobil-salmenta eta konponketa/ Venta y reparación de automóviles	4.990	1.288	759	313	106	76	32	2	0	0	0
Handizk.merkataritza/Comercio por mayor	11.487	3.820	2.765	609	225	152	64	4	1	0	0
Txikizk.merkataritza/Comercio por menor	21.727	10.819	9.280	1.201	205	83	32	11	5	2	0
Ostalaritza/Hostelería	13.773	4.684	3.332	983	209	110	42	5	2	0	1
Garraioak eta komunik./Transportes y comunic.	14.018	5.462	4.699	390	167	117	63	16	8	1	1
Merkantzien errepideko garraioa/ Transporte mercancías por carretera	6.440	3.895	3.562	174	91	45	19	3	1	0	0
Bestelako garraioak/Otro transporte	2.000	808	725	44	15	10	11	1	1	1	0
Garraioari atxikitako jarduerak/ Actividades anexas al transporte	3.746	621	365	149	48	31	17	7	3	0	1
Komunikabideak/Comunicaciones	1.832	138	47	23	13	31	16	5	3	0	0
Banka eta aseguroak/Banca y seguros	6.636	1.424	803	387	133	77	16	2	3	2	1
Enpresarako zerb. Eta bestelako zerb./ Servicios a empresas y otros serv. comerciales	24.888	8.787	7.620	661	196	158	93	34	18	6	1
Higiezin jarduerak eta ondasun higigarrien alokera/Actividades inmobiliarias y alquiler de bienes muebles	2.520	1.733	1.566	123	23	18	3	0	0	0	0
Informatika-jarduerak eta ikerketa eta garapenekoak/Actividades informáticas y de investigación y desarrollo	2.880	349	209	53	21	33	22	6	5	0	0
Best. empresa-jarduerak/Otras activ. Empres.	19.488	6.705	5.845	485	152	107	68	28	13	6	1
Herri-administrazioa eta gizarte-segurantzaz/ Administración pública y seguridad social	11.926	313	40	64	39	50	58	31	24	5	2
Hezkuntza/Educación	17.368	1.505	786	213	102	141	168	80	14	1	0
Osasunketa eta gizarte-zerbitzuak/ Sanidad y servicios sociales	13.118	2.450	1.937	258	100	80	42	16	12	3	2
Zerbitzu pertsonalak (elkartze, jolas eta kultur jarduerak eta zerbitzu pertsonalak)/ Servicios personales (activ. Asociativas, recreativas y culturales, y servicios personales)	10.162	4.873	4.179	407	122	100	49	12	4	0	0
GUZTIRA/TOTAL	150.093	45.425	36.200	5.486	1.604	1.144	659	213	91	20	8

Iturria:Dirae (EUSTAT)/ Fuente: Dirae (EUSTAT).

10.3. AURREZKIA ETA BANKA/ AHORRO Y BANCA

10.3.1. BANKU ETA AURREZKI-KUTXEN BULEGOAK GIPUZKOAN DIHARDUTENAK (2001-XII-31)/ OFICINAS DE BANCOS Y CAJAS DE AHORRO OPERANDO EN GIPUZKOA (31-XII-2001)(1)

	Zentrala/Central	Bulegoak/Oficinas	Guztira/Total
BANKA/BANCA	2	293	295
AURREZKI-KUTXAK/ CAJAS DE AHORRO	1	170	171
KREDITU-KOOP./ COOP. DE CREDITO	2	91	93
GUZTIRA/TOTAL	5	554	559

(1)Espainako Bankua ezik. Ez du kutxazain automatikorik bakarrik duten sukursalak barne-hartzen./ Excluido el Banco de España. No incluye sucursales exclusivamente con cajeros automáticos.

10.3.2. BANKA-SISTEMAKO MULTZOA/ CONJUNTO SISTEMA BANCARIO

	Gipuzkoa ml.€		Gipuzkoa/ % Gipuzkoa s/ E.K.Aren gain %/ C.A. Vasca Espainaren gain %/ España			
	2000(1)	2001(1)	2000(1)	2001(1)	2000(1)	2001(1)
Gordailuak/Depósitos (2)						
Bestelako sektore egoiliarak/ Otros sectores residentes						
Banka pribatua/ B. privada	3.264	3.743	26,4	31,3	1,6	1,6
Aurrezki kutxak/ Cajas de ahorro	6.059	6.697	33,3	33,9	2,4	2,4
Kreditu-kooperatibak/ Cooperativas de crédito	2.026	2.206	38,2	36,7	6,6	6,1
Guztira/Total	11.349	12.646	31,6	31,3	2,3	2,3
Ageriko gordailuak/						
Depósitos a la vista	2.502	2.727	34,0	35,7	2,0	1,9
Aurrezki-gordailuak/ Depósitos de ahorro	2.322	2.476	32,1	31,3	2,2	2,1
Eperako gordailuak/ Depósitos a plazo	6.886	7.444	32,4	33,6	2,7	2,6
Administrazio publikoak/ Administraciones públicas						
Banka pribatua/ B. privada	104	82	8,9	9,0	0,9	0,4
Aurrezki kutxak/ Cajas de ahorro	447	403	27,2	25,6	5,5	3,9
Kreditu-kooperatibak/ Cooperativas de crédito	32	30	13,2	12,3	4,2	4,1
Guztira/Total	583	515	19,1	18,9	2,9	1,5
Kredituak/Créditos (3)						
Bestelako sektore egoiliarak/ Otros sectores residentes						
Banka pribatua/ B. privada	3.908	4.359	22,8	23,9	1,4	1,5
Aurrezki kutxak/ Cajas de ahorro	4.064	4.505	30,8	30,3	1,8	1,7
Kreditu-kooperatibak/ Cooperativas de crédito	1.673	1.983	42,5	43,4	6,4	6,5
Guztira/ Total	9.645	10.847	28,2	28,8	1,8	1,9
Administrazio publikoak/ Administraciones públicas						
Banka pribatua/ B. privada	62	65	15,7	15,4	0,4	0,4
Aurrezki kutxak/ Cajas de ahorro	256	176	45,0	38,7	2,1	1,4
Kreditu-kooperatibak/ Cooperativas de crédito	18	15	60,0	55,6	4,0	3,1
Guztira/Total	336	256	33,8	28,3	1,2	0,8

(1)Abenduaren 31-ean./ A 31 de Diciembre.

(2)Barnehartzen ditu banka, pezetako gordailu arruntak eta atzerri-monetazko gordailuak eta aktiboko partaidetzak, aldetiko aldi baterako aktiboak./ Incluye los depósitos ordinarios en pesetas y en moneda extranjera, las participaciones de activos y las cesiones temporales de activos.

(3)Kredituen esleipena probintziak egiterakoan, fondoak inbertitzen diren lekuari ematen zaio lehentasuna, leku hori ezagutzen baldin bada, eta bestela, berriz, ordainketa edo emakidako plazari./ En la asignación de créditos a las provincias se da preferencia al lugar de inversión de los fondos si éste se conoce y en su defecto a la plaza de pago o concesión.

Iturria:Espainako Bankuaren Estatistika-Buletina./ Fuente: Boletín Estadístico del Banco de España.

10.3.3. BANKA PRIVATUA/ BANCA PRIVADA

10.3.3.1. GORDAILUAK/ DEPOSITOS

SALDOAREN EBOLUZIOA ABENDUAREN 31N/ EVOLUCION DEL SALDO A 31 DE DICIEMBRE(1) (ml.€)

	Ageriko gordailuak/ Depósitos a la vista	Aurrezki- gordailuak/ Depósitos de ahorro	Eperako gordailuak/ Depósitos a plazo	Guztira/ Total
1996	787	331	1.827	2.945
1997	1.076	373	1.713	3.161
1998	980	397	1.736	3.113
1999	1.099	467	1.764	3.330
2000	1.150	442	2.032	3.624
2001	1.243	481	2.019	3.743

	Guztiko gordailuen urteko gehikuntza/ Incremento anual de los ml.€		Gipuzkoako gordailuen honako hauen aldean/ % de los depósitos de Euskal K.A./ C.A V.		Espainia/ España
	ml.€	Portzentaian/ En porcentaje	Euskal K.A./ C.A V.		
1996	186	6,8	36,3	1,7	
1997	222	7,6	38	1,8	
1998	-54	-1,7	37,3	1,8	
1999	217	7,0	34,8	1,8	
2000	294	8,8	29,3	1,7	
2001	119	3,3	31,3	1,6	

(1)Bestelako sektore egoiliarrenak. Ikus 10.2.2. Ataleko oharra./ De otros sectores residentes. Ver notas apartado 10.2.2.

10.3.3.2. KREDITUAK/ CREDITOS

EBOLUZIOA ABENDUAREN 31N/ EVOLUCION A 31 DE DICIEMBRE(1)

	ml.€		Guztira/ Total		Gipuzkoa/ % Gipuzkoa s/	
	Administrazio publikoak/ Administraciones públicas	Bestelako sektore egoiliarrenak/ Otros sectores residentes	Balioa/ Valor	%	Euskal K.A./ C.A V.	Espainia/ España
1998	174	2.993	3.167	9,1	23,9	1,4
1999	162	3.390	3.552	12,1	23,3	1,4
2000	62	3.908	3.970	11,8	22,6	1,5
2001	65	4.359	4.424	11,4	23,6	1,4

(1)Ikus 10.2.2. Ataleko oharra.7 Ver notas apartado 10.2.2.

Aldaketa portzentaia aurreko urteko epe berdinarekin gain kalkulatzen da./ El % de variación se calcula sobre igual periodo del año anterior.

10.3.4. AURREZKI-ENTITATEAK/ ENTIDADES DE AHORRO

10.3.4.1. INOREN BALIABIDEAK/ RECURSOS AJENOS

SALDOAREN EBOLUZIOA ABENDUAREN 31N/ EVOLUCION DEL SALDO A 31 DE DICIEMBRE(1)

	ml.€		%	
	2000	2001	2000	2001
Hartzekodunak, administrazio publikoak/ Acreedores administraciones públicas	448.349	403.934	9,9	-9,9
Hartzekodunak, beste egoiliar batzuk/ Acreedores otros residentes	5.390.704	5.811.142	18,7	7,8
Kontu korronteak/Cuentas corrientes	923.178	989.272	12,6	7,2
Ageriko aurrezkia/Ahorro a la vista	1.334.489	1.414.676	4,3	6,0
Eperako gordailuak/Depósitos a plazo	2.458.521	2.825.376	33,3	14,9
Aktiboen aldi baterako lagapen (bezeroei)/ Cesión temporal de activos (a clientes)	674.516	581.818	12,8	-13,7
Egoiliar ez diren hartzekodunak/ Acreedores no residentes	54.458	54.332	-52,0	-0,2
Inbertsio fondoak/Fondos de inversión	1.683.777	1.961.902	-23,6	16,5
Aurrikuspen planak/Planes de previsión	436.148	509.537	14,6	16,8
ADMINISTRATZEN DIREN BALIABIDEAK (Mailegurik gabe)/ RECURSOS ADMINADOS. (Sin empréstitos)	8.013.436	8.740.847	4,8	9,1

(1)Gipuzkoa eta Donostiako Aurrezki-kutxa. Gipuzkoatik kanpoko saldoak ere barnehartzen ditu.7 Caja de Ahorros de Gipuzkoa y San Sebastián. Incluye también los saldos de fuera de Gipuzkoa.

	Egitura portzentuala/ Estructura porcentual			
	1998	1999	2000	2001
Hartzekodunak, administrazio publikoak/ Acreedores administraciones públicas	5,0	5,3	5,6	4,6
Hartzekodunak, beste egoiliar batzuk/ Acreedores otros residentes	55,4	59,4	67,3	66,5
Kontu korronteak/Cuentas corrientes	10,3	10,7	11,5	11,3
Ageriko aurrezkia/Ahorro a la vista	14,9	16,7	16,7	16,2
Eperako gordailuak/Depósitos a plazo	18,4	24,1	30,7	32,3
Aktiboen aldi baterako lagapen (bezeroei)/ Cesión temporal de activos (a clientes)	11,8	7,8	8,4	6,7
Egoiliar ez diren hartzekodunak/ Acreedores no residentes	0,4	1,5	0,7	0,6
Inbertsio fondoak/Fondos de inversión	34,9	28,8	21,0	22,4
Aurrikuspen planak/Planes de previsión	4,3	5,0	5,4	5,8
ADMINISTRATZEN DIREN BALIABIDEAK (Mailegurik gabe)/ RECURSOS ADMINADOS. (Sin empréstitos)	100,0	100,0	100,0	100,0

10.3.4.2. BALORE-KARTERA/ CARTERA DE VALORES(1)

	EBOLUZIOA ABENDUAREN 31N/ EVOLUCION A 31 DE DICIEMBRE			
	ml.€		%	
	2000	2001	2000	2001
ERRENTA FIJOA/RENTA FIJA	763	391	-7,7	-48,7
Estatuaren zorra/Deuda del estado	696	389	-10,3	-44,2
Espainiako Bankuko ziurtagiria/ Certificado Banco de España	0	0	-100,0	--
Altxortegiko ordaindukoak eta Letrak/ Pagarés y Letras Tesoro	282	78	14,8	-72,4
Estatuaren beste zor batzuk/ Otras deudas del Estado	415	311	-14,9	-25,0
Ken-gorabehetarako fondoak/ Menos-Fondo de fluctuación	0	0	--	--
Errenta finkoko beste titulu batzuk/ Otros títulos de renta fija	66	3	32,7	-95,8
ERRENTA ALDAKORRA/ RENTA VARIABLE	730	958	63,8	31,2
Kotizatuak/Cotizados	157	239	139,0	52,2
Kotizatu gabeak/No cotizados	632	736	46,5	16,5
Ken-gorabehetarako fondoak/ Menos-Fondo de fluctuación	-59	-17	14,7	-70,3
GUZTIRA/TOTAL	1.493	1.349	17,4	-9,6

10.3.4.3. KREDITU INBERTSIOAK/ INVERSIONES CREDITICIAS(1)

	EBOLUZIOA ABENDUAREN 31N/ EVOLUCION A 31 DE DICIEMBRE			
	ml.€		%	
	2000	2001	2000	2001
S.Publikoa/S.Público	249,81	170,82	-2,4	-31,6
Merkatal kartera/Cartera comercial	243,28	217,38	34,5	-10,6
Zordunak, ondasun-bermearekin/ Deudores con garantía real	3.004,73	3.942,00	26,1	31,2
Bestelako eperako zordunak/ Otros deudores a plazo	1.207,06	1.158,54	28,4	-4,0
Ageriko zordunak eta hainbat/ Deudores a la vista y varios	134,24	138,45	49,4	3,1
Sektore ez -egoiliarra/ Sector no residente	47,79	38,25	13,1	-20,0
Aktibo zalantzakorrak/ Activos dudosos	25,59	29,97	11,5	17,1
Besteak/Otros	4,41	5,50	-8,9	24,8
Ken-kaudimeng. Fondoak/ Menos-Fondos de insonvelcias	-62,71	-93,68	7,0	49,4
GUZTIRA/TOTAL	4.854,19	5.607,24	25,7	15,5

(1)Gipuzkoa eta Donostiako Aurrezki-kutxa. Gipuzkoatik kanpoko saldoak ere barnehartzen ditu./ Caja de Ahorros de Gipuzkoa y San Sebastián. Incluye también los saldos de fuera de Gipuzkoa.

Iturria:Gipuzkoa eta Donostiako Aurrezki Kutxa./ Fuente: Caja de Ahorros de Gipuzkoa y San Sebastián.

10.3.5. ORDAINDU GABEKO MERKATAL EFEKTUAK/ EFECTOS COMERCIALES IMPAGADOS

Ordaindu Gabe Itzultako Merkatal Gauzakiak/ Efectos de Comercio Devueltos Impagados(2)

	Gauzakien Kopurua/ Número de efectos			Balioa (ml.€)/ Valor (ml.€)		
	1999	2000	2001	1999	2000	2001
Urtarrila/Enero	15.159	13.082	12.271	17,56	15,96	16,27
Otsaila/Febrero	13.512	12.481	10.436	15,01	16,61	12,25
Martxoa/Marzo	14.490	11.901	10.466	16,50	19,90	13,47
Apirila/Abril	11.853	9.344	9.135	13,63	11,64	11,77
Maiatza/Mayo	12.336	15.960	12.229	13,48	20,55	14,82
Ekaina/Junio	12.376	11.483	9.570	13,32	14,33	13,24
Uztaila/Julio	12.423	11.739	10.458	14,38	15,99	12,79
Abuztua/Agosto	10.872	11.305	9.991	14,36	14,88	13,35
Iraila/Septiembre	13.271	12.961	11.327	15,49	16,20	16,15
Urria/Octubre	12.253	12.811	12.098	14,47	17,94	17,82
Azaroa/Noviembre	11.603	10.837	10.152	13,70	14,87	14,63
Abendua/Diciembre	12.252	11.394	10.759	14,29	14,72	14,85
BEHIN-BEHINEKO GUZTIRA/ TOTAL PROVISIONAL	152.400	145.298	128.892	176,20	193,60	171,42
BEHIN-BETIKO GUZTIRA/ TOTAL DEFINITIVA	153.365	147.059	--	178,05	196,62	--

(2)Finantz erakundeek beren bezeroei deskontatutako merkatal efektuak, hau da, ordaindugabe gertatzeagatik entitateari erreferentziako hilean itzuli izan zaizkionak./ Efectos de comercio descontados a sus clientes por las entidades financieras, que resultando impagados, hayan sido devueltos a la entidad en el mes de referencia.

Iturria:I.N.E/ Fuente: I.N.E

10.4. TURISMOA/ TURISMO

10.4.1. ALOJAMENDU-EDUKIERA GIPUZKOAN / CAPACIDAD DE ALOJAMIENTO EN GIPUZKOA (MARZO 2002)

	Donostia/San Sebastián		Resto de provincia		Guztira/Total	
	Estab. Kop./ Nº Establ.	Plaza kop./ Nº Plazas	Estab. Kop./ Nº Establ.	Plaza kop./ Nº Plazas	Estab. Kop./ Nº Establ.	Plaza kop./ Nº Plazas
HOTEL-ALOJAMENDUAK:/ ALOJAMIENTOS HOTELEROS:						
Hotelak/Hoteles						
1 izar/1 estrella	4	157	22	896	26	1.053
2 izar/2 estrellas	7	407	13	501	20	908
3 izar/3 estrellas	5	373	16	1.874	21	2.247
4 izar/4 estrellas	7	1.758	1	20	8	1.778
5 izar/5 estrellas	1	264	0	0	1	264
Paradoreak/Paradores						
3 izar/3 estrellas	0	0	1	68	1	68
Hostalak/Hostales						
1 izar/1 estrella	0	0	6	113	6	113
2 izar/2 estrellas	5	285	10	227	15	512
3 izar/3 estrellas	1	28	0	0	1	28
Pentsioak/Pensiones						
1 izar/1 estrella	26	253	16	222	42	475
2 izar/2 estrellas	23	422	23	436	46	858
Izar gabe/Sin estrella	8	71	8	73	16	144
Fondak/Fondas	6	62	7	89	13	151
Ostalari-etxeak/Casas de huéspedes	10	86	25	277	35	363
GUZTIRA/TOTAL	103	4.166	148	4.796	251	8.962
OSTALARITZAZ KANPOKO ALOJAMENDUAK:/ ALOJAMIENTOS NO HOTELEROS:						
Nekazalturismoa/Agroturismo	3	30	96	958	99	988
Apartamentuak/Apartamentos	0	0	3	117	3	117
Kanpinak/Campings						
1.ekoak/De 1º	1	756	1	1.800	2	2.556
2.ekoak/De 2º	0	0	6	2.983	6	2.983
3.ekoak/De 3º	0	0	6	1.566	6	1.566
GUZTIRA/TOTAL	4	786	112	7.424	116	8.210

Iturria:Eusko Jaurlaritza, Merkataritza, Kontsumoa eta Turismo saila eta Nekazalturismoaren Bulegoa./ Fuente: Departamento de Comercio, Consumo y Turismo del Gobierno Vasco y Oficina de Agroturismo.

JATETXEAK/ RESTAURANTES
(MARZO 2002)

Kategoria/ Categoría	Donostia/ San Sebastián	Provintziaren enparatua/ Resto de provincia	Guztira/ Total
4 Sardexka/4 Tenedores	0	0	0
3 Sardexka/3 Tenedores	4	12	16
2 Sardexka/2 Tenedores	165	422	587
Sardexka 1/1 Tenedor	166	497	663
GUZTIRA/TOTAL	335	931	1266

KAFETEGIAK/ CAFETERIAS
(MARZO 2002)

Kategoria/ Categoría	Donostia/ San Sebastián	Provintziaren enparatua/ Resto de provincia	Guztira/ Total
Berezia/Especial	5	2	7
Lehena/Primera	10	9	19
Bigarrena/Segunda	43	67	110
GUZTIRA/TOTAL	58	78	136

Iturria:Eusko Jaurlaritza, Kultura eta Turismo Saila./ Fuente: Dpto. de Cultura y Turismo del Gobierno Vasco

10.4.2. BIDAARIEN MUGIMENDUA ETA GAUPASAK/ MOVIMIENTOS DE VIAJEROS Y PERNOCTACIONES

10.4.2.1. HOTEL-ESTABLEZIMENDUETAN/ EN ESTABLECIMIENTOS HOTELEROS

10.4.2.1.1. EUSTAT-EN ARABERA/ SEGUN EUSTAT

SARTUTAKO BIDAARIEN EBOLUZIOA/ EVOLUCION DE VIAJEROS ENTRADOS

	1998	1999	2000	2001	Ald. %/ % var.	
					00/99	01/00
Gipuzkoa						
Guztira/Total	608.448	662.912	632.316	591.840	-4,6	-6,4
Donostia/San Sebastián	365.867	391.836	362.791	334.013	-7,4	-7,9
Itsasertza/Litoral	94.178	104.498	104.404	94.150	-0,1	-9,8
Barnea/Interior	148.403	166.578	165.121	163.677	-0,9	-0,9
Euskal K.A/C.A V.						
Guztira/Total	1.393.140	1.486.884	1.468.145	1.386.928	-1,3	-5,5

GAUPASEN EBOLUZIOA/ EVOLUCION DE PERNOCTACIONES

	1998	1999	2000	2001	Ald. %/ % var.	
					00/99	01/00
Gipuzkoa						
Guztira/Total	1.115.926	1.277.931	1.198.893	1.141.295	-6,2	-4,8
Donostia/San Sebastián	660.265	740.262	677.503	637.852	-8,5	-5,9
Itsasertza/Litoral	199.456	234.592	217.890	210.816	-7,1	-3,2
Barnea/Interior	256.205	303.077	303.500	292.627	0,1	-3,6
Euskal K.A/C.A V.						
Guztira/Total	2.571.605	2.780.435	2.731.460	2.636.110	-1,8	-3,5

JATORRIKAKO SARTUTAKO BIDAIRIAK/ VIAJEROS ENTRADOS POR PROCEDENCIA

	Gipuzkoa				Ald. %/ % var.	
	1998	1999	2000	2001	00/99	01/00
Espainia GUZTIRA/						
TOTAL España	410.489	460.417	421.717	400.994	-8,4	-4,9
Andaluzia/Andalucía	14.178	17.441	14.172	13.723	-18,7	-3,2
Aragón/Aragón	16.318	17.831	16.014	13.021	-10,2	-18,7
Asturias	12.370	13.336	11.938	9.330	-10,5	-21,8
Balearrak/Baleares	3.221	4.248	4.043	2.974	-4,8	-26,4
Canarias	3.201	5.317	4.091	4.059	-23,1	-0,8
Cantabria	10.209	8.802	7.779	7.213	-11,6	-7,3
Castilla-León	21.059	18.442	24.374	30.237	32,2	24,1
Cataluña	90.625	114.084	93.099	87.883	-18,4	-5,6
Valentziar Erk./ Com.						
Valenciana	15.432	20.532	17.374	14.681	-15,4	-15,5
Galizia/Galicia	10.183	14.235	13.962	14.271	-1,9	2,2
Madril/Madrid	107.302	110.338	93.987	86.087	-14,8	-8,4
Nafarroa/Navarra	17.272	15.446	17.637	16.765	14,2	-4,9
Euskal K.A./País Vasco	64.927	78.314	89.222	88.648	13,9	-0,6
Errioxa/La Rioja	6.664	8.093	8.073	6.517	-0,2	-19,3
Beste Elkarateak/ Otras						
CC.AA.	17.528	13.958	5.952	5.585	-57,4	-6,2
Atzerri GUZTIRA/						
TOTAL Extranjero	193.666	202.495	210.599	190.896	4,0	-9,4
Alemania	19.301	19.886	18.062	17.662	-9,2	-2,2
Austria-Suiza	929	1.033	1.430	1.144	38,4	-20,0
Benelux	13.249	16.831	15.077	12.479	-10,4	-17,2
Francia	42.873	45.573	40.125	40.124	-12,0	0,0
Gran Bretaña	21.944	24.390	24.863	17.203	1,9	-30,8
Italia	18.462	15.031	17.265	16.213	14,9	-6,1
Portugal	12.176	8.932	12.604	9.320	41,1	-26,1
Europako gain/ Resto						
Europa	11.234	10.566	16.758	13.416	58,6	-19,9
USA-Canadá	25.563	29.620	31.666	29.799	6,9	-5,9
Iberoamérica	16.355	16.734	15.964	17.812	-4,6	11,6
Japón	2.036	2.135	2.670	1.473	25,1	-44,8
Beste herrialdeak/ Otros						
países	9.544	11.764	14.115	14.251	20,0	1,0
GUZTIKOAK/TOTALES	604.155	662.912	632.316	591.890	-4,6	-6,4

JATORRITAKO GAUPASAK/ PERNOCTACIONES POR PROCEDENCIA

	Gipuzkoa				Ald. %/ % var.	
	1998	1999	2000	2001	00/99	01/00
Espainia GUZTIRA/						
TOTAL España	793.330	909.968	817.317	782.932	-10,2	-4,2
Andaluzia/Andalucía	25.340	35.415	29.800	28.987	-15,9	-2,7
Aragón/Aragón	28.698	34.999	29.305	26.929	-16,3	-8,1
Asturias	18.849	21.708	18.976	16.424	-12,6	-13,4
Balearrak/Baleares	7.544	8.091	7.960	5.729	-1,6	-28,0
Canarias	6.219	12.193	9.123	7.535	-25,2	-17,4
Cantabria	14.431	13.947	12.183	11.909	-12,6	-2,2
Castilla-León	34.129	34.217	33.611	52.948	-1,8	57,5
Cataluña	178.748	233.258	177.849	173.057	-23,8	-2,7
Valentziar Erk./ Com.						
Valenciana	32.863	45.283	34.813	30.460	-23,1	-12,5
Galizia/Galicia	17.781	25.495	26.637	26.482	4,5	-0,6
Madril/Madrid	215.651	221.525	195.523	172.796	-11,7	-11,6
Nafarroa/Navarra	33.098	33.929	38.726	33.151	14,1	-14,4
Euskal K.A./País Vasco	137.922	148.012	166.602	171.494	12,6	2,9
Errioxa/La Rioja	11.168	13.921	13.329	12.926	-4,3	-3,0
Beste Elkarateak/ Otras						
CC.AA.	30.889	27.975	22.880	12.105	-18,2	-47,1
Atzerri GUZTIRA/						
TOTAL Extranjero	341.877	367.963	381.576	358.363	3,7	-6,1
Alemania	35.218	36.399	34.988	35.703	-3,9	2,0
Austria-Suiza	1.645	2.133	3.765	2.692	76,5	-28,5
Benelux	21.729	23.596	21.846	18.661	-7,4	-14,6
Francia	60.439	65.349	58.590	59.540	-10,3	1,6
Gran Bretaña	47.346	50.477	44.632	36.219	-11,6	-18,8
Italia	37.403	31.982	35.382	34.929	10,6	-1,3
Portugal	16.384	13.992	17.775	13.260	27,0	-25,4
Europako gain/ Resto						
Europa	21.939	22.596	34.847	28.399	54,2	-18,5
USA-Canadá	47.625	62.337	63.923	60.881	2,5	-4,8
Iberoamérica	31.260	32.714	31.381	37.874	-4,1	20,7
Japón	3.579	3.755	6.737	2.733	79,4	-59,4
Beste herrialdeak/ Otros						
países	17.310	22.633	27.710	27.472	22,4	-0,9
GUZTIKOAK/TOTALES	1.135.207	1.277.931	1.198.893	1.141.295	-6,2	-4,8

JATORRIKAKO SARTUTAKO BIDAIRIAK/ VIAJEROS ENTRADOS POR PROCEDENCIA

	Donostia/ San Sebastián				Ald. %/ % var.	
	1998	1999	2000	2001	00/99	01/00
Espainia GUZTIRA/						
TOTAL España	248.407	268.526	239.087	214.082	-10,96	-10,46
Andaluzia/Andalucía	9.470	11.193	8.378	8.192	-25,15	-2,22
Aragón/Aragón	11.200	10.882	9.948	7.506	-8,58	-24,55
Asturias	6.003	8.733	8.052	5.039	-7,80	-37,42
Balearrak/Baleares	2.662	3.467	2.993	2.393	-13,67	-20,05
Canarias	1.566	3.133	2.292	1.955	-26,84	-14,70
Cantabria	6.911	5.230	3.914	3.360	-25,16	-14,15
Castilla-León	13.306	11.463	9.906	11.720	-13,58	18,31
Cataluña	56.990	68.029	54.923	52.699	-19,27	-4,05
Valentziar Erk./ Com.						
Valenciana	9.067	13.178	10.936	8.885	-17,01	-18,75
Galizia/Galicia	5.617	7.991	5.448	5.050	-31,82	-7,31
Madril/Madrid	68.194	69.784	58.538	51.096	-16,12	-12,71
Nafarroa/Navarra	9.682	7.857	8.568	7.534	9,05	-12,07
Euskal K.A./País Vasco	31.429	35.034	44.305	42.101	26,46	-4,97
Errioxa/La Rioja	4.654	5.008	5.160	3.520	3,04	-31,78
Beste Elkarateak/ Otras						
CC.AA.	11.656	7.544	5.726	3.032	-24,10	-47,05
Atzerri GUZTIRA/						
TOTAL Extranjero	117.460	123.310	123.704	119.931	0,32	-3,05
Alemania	10.757	9.962	8.576	8.655	-13,91	0,92
Austria-Suiza	685	793	799	737	0,76	-7,76
Benelux	5.433	5.084	5.569	5.145	9,54	-7,61
Francia	19.690	22.622	19.369	19.410	-14,38	0,21
Gran Bretaña	13.270	16.423	16.302	10.675	-0,74	-34,52
Italia	10.726	9.462	10.325	10.636	9,12	3,01
Portugal	6.654	5.375	5.614	3.966	4,45	-29,36
Europako gain/ Resto						
Europa	7.059	6.847	9.003	9.296	31,49	3,25
USA-Canadá	20.283	22.404	23.193	24.370	3,52	5,07
Iberoamérica	13.561	13.891	12.795	15.152	-7,89	18,42
Japón	1.557	1.641	1.567	1.110	-4,51	-29,16
Beste herrialdeak/ Otros						
países	7.785	8.806	10.592	10.779	20,28	1,77
GUZTIKOAK/TOTALES	365.867	391.836	362.791	334.013	-7,41	-7,93

JATORRITAKO GAUPASAK/ PERNOCTACIONES POR PROCEDENCIA

	Donostia/ San Sebastián				Ald. %/ % var.	
	1998	1999	2000	2001	00/99	01/00
Espania GUZTIRA/						
TOTAL España	452.541	508.562	445.575	401.386	-12,4	-9,9
Andaluzia/Andalucía	17.257	21.831	16.362	17.075	-25,1	4,4
Aragon/Aragón	18.073	19.746	16.230	14.523	-17,8	-10,5
Asturias	9.029	13.239	11.763	8.152	-11,1	-30,7
Balearrak/Baleares	6.200	6.623	6.039	4.745	-8,8	-21,4
Canarias	3.504	6.277	4.525	3.969	-27,9	-12,3
Cantabria	9.138	7.461	5.905	5.344	-20,9	-9,5
Castilla-León	20.765	20.410	18.191	21.138	-10,9	16,2
Cataluña	110.637	136.834	106.144	101.508	-22,4	-4,4
Valentziar Erk./ Com.						
Valenciana	18.076	26.233	21.255	17.125	-19,0	-19,4
Galizia/Galicia	9.524	13.922	10.049	9.848	-27,8	-2,0
Madril/Madrid	141.610	138.881	120.279	101.124	-13,4	-15,9
Nafarroa/Navarra	14.221	13.279	13.399	12.358	0,9	-7,8
Euskal K.A./País Vasco	46.854	59.998	75.868	72.037	26,5	-5,0
Errioxa/La Rioja	7.082	8.365	7.809	6.464	-6,6	-17,2
Beste Elkarreak/ Otras						
CC.AA.	20.571	15.463	11.757	5.976	-24,0	-49,2
Atzerri GUZTIRA/						
TOTAL Extranjero	207.724	231.700	231.021	236.466	-0,3	2,4
Alemania	18.552	18.637	16.954	20.086	-9,0	18,5
Austria-Suiza	1.158	1.655	1.863	1.725	12,6	-7,4
Benelux	10.235	8.422	8.962	8.964	6,4	0,0
Francia	26.881	33.319	29.201	29.352	-12,4	0,5
Gran Bretaña	28.405	34.513	30.146	25.078	-12,7	-16,8
Italia	21.409	19.598	21.538	21.241	9,9	-1,4
Portugal	8.529	8.148	8.007	6.015	-1,7	-24,9
Europako gain/ Resto						
Europa	14.139	13.112	18.907	19.276	44,2	2,0
USA-Canadá	37.367	48.844	47.711	49.746	-2,3	4,3
Iberoamérica	25.740	26.283	24.755	31.938	-5,8	29,0
Japón	2.899	2.972	3.286	1.960	10,6	-40,4
Beste herrialdeak/ Otros						
países	12.410	16.197	19.691	21.085	21,6	7,1
GUZTIKOAK/TOTALES	660.265	740.262	676.596	637.852	-8,6	-5,7

BATEZBESTEKO EGONALDIA ETA OKUPAZIO MAILA/ ESTANCIA MEDIA Y GRADO DE OCUPACION

	Gipuzkoa		Euskal K.A/ C.A.V.	
	Batezb. Egonaldia/ Estancia media	Okupazio maila/ Grado ocupación	Batezb. Egonaldia/ Estancia media	Okupazio maila/ Grado ocupación
1998	1,88	46,47	1,85	47,05
1999	1,93	53,56	1,87	50,30
2000	1,90	48,72	1,86	48,03
2001	1,93	44,44	1,90	44,60
2001				
Urtarrila/Enero	1,68	26,10	1,79	32,66
Otsaila/Febrero	1,68	29,14	1,78	35,85
Martxoa/Marzo	1,69	32,13	1,81	38,01
Apirila/Abril	1,83	45,05	1,84	44,89
Maiatza/Mayo	1,99	44,33	1,93	46,59
Ekaina/Junio	1,93	49,31	1,87	47,90
Uztaila/Julio	2,02	59,36	1,94	52,96
Abuztua/Agosto	2,16	70,73	2,05	60,48
Iraila/Septiembre	1,92	48,69	1,89	46,41
Urria/Octubre	1,88	46,15	1,90	47,27
Azaroa/Noviembre	2,13	42,84	2,05	44,12
Abendua/Diciembre	1,83	29,63	1,84	33,80

Iturria: "Establ. turistiko hartzaileen inkesta" EUSTAT/ Fuente: "Encuesta de establ. turísticos receptores" EUSTAT

10.4.2.1.2. INE-REN ARABERA/ SEGUN INE

SARTUTAKO BIDAARIARIAK/ VIAJEROS ENTRADOS (1)

	Gipuzkoa			Euskal K.A/C.A V.		
	Guztira/ Total	Espainiolak/ Españoles	Atzerritarrak/ Extranjeros	Guztira/ Total	Espainiolak/ Españoles	Atzerritarrak/ Extranjeros
KOPURUA/ NUMERO						
1995	338.221	125.609	463.830	716.252	221.907	938.159
1996	337.097	127.074	464.171	740.231	233.649	973.880
1997	353.790	139.390	493.180	782.968	261.662	1.044.630
1998	425.776	173.672	599.448	965.902	349.141	1.315.043
1999	498.307	215.393	713.700	1.094.861	432.293	1.527.154
2000	457.679	224.930	682.609	1.017.811	461.792	1.479.603
2001 (*)	417.148	205.690	622.838	958.000	424.673	1.382.673
% variación						
1995/94	-6,2	8,2	-2,7	-2,3	6,2	-0,4
1996/95	-0,3	1,2	0,1	3,3	5,3	3,8
1997/96	5,0	9,7	6,2	5,8	12,0	7,3
1998/97	20,3	24,6	21,5	23,4	33,4	25,9
1999/98	17,0	24,0	19,1	13,4	23,8	16,1
2000/99	-8,2	4,4	-4,4	-7,0	6,8	-3,1
2001/00 (*)	-8,9	-8,6	-8,8	-5,9	-8,0	-6,6

GAUPASAK/ PERNOCTACIONES(1)

KOPURUA/ NUMERO						
1995	691.048	220.109	911.157	1.352.120	409.844	1.761.964
1996	698.269	230.441	928.710	1.412.654	443.183	1.855.837
1997	690.110	255.013	945.123	1.446.389	492.143	1.938.532
1998	830.808	308.838	1.139.646	1.798.062	621.770	2.419.832
1999	986.328	385.782	1.372.110	2.099.190	792.182	2.891.372
2000	894.751	401.730	1.296.481	1.952.769	869.297	2.822.066
2001 (*)	842.585	390.900	1.233.485	1.872.497	831.134	2.703.631
% variación						
1995/94	0,4	9,1	2,4	-0,5	6,3	1,0
1996/95	1,0	4,7	1,9	4,5	8,1	5,3
1997/96	-1,2	10,7	1,8	2,4	11,0	4,5
1998/97	20,4	21,1	20,6	24,3	26,3	24,8
1999/98	18,7	24,9	20,4	16,7	27,4	19,5
2000/99	-9,3	4,1	-5,5	-7,0	9,7	-2,4
2001/00 (*)	-5,8	-2,7	-4,9	-4,1	-4,4	-4,2

(*)Behin-behineko datuak./ Datos provisionales.

(1)1999ko urtarriletik aurrera inkesta zabaldu egiten da eta zilarrezko izar bateko ostatuak edo antzekoak barne hartzen ditu./ A partir de enero de 1999 se amplía la encuesta e incorpora a hostales con una estrella de plata o similares.

Iturria:I.N.E/ Fuente: I.N.E

10.4.2.2. LANDA-TURISMOKO ESTABLEZIMENDUETAN/ EN ESTABLECIMIENTOS DE AGROTURISMO
**SARTU DIREN BIDAIARIAK ETA EGIN DITUZTEN GAUALDIAK JATORRIAREN ARABERA/ VIAJEROS
ENTRADOS Y PERNOCACIONES POR PROCEDENCIA**

	Gipuzkoa					
	Viajeros			Pernoctaciones		
	1999	2000	% var. 00/99	1999	2000	% var. 00/99
España GUZTIRA/						
TOTAL España	26.109	26.344	0,9	71.051	71.560	0,7
Andaluzia/Andalucía	325	186	-42,8	1.458	1.489	2,1
Aragón/Aragón	827	694	-16,1	2.165	2.040	-5,8
Asturias	209	269	28,7	629	915	45,5
Balearrak/Baleares	8	91	1037,5	12	235	1858,3
Canarias	55	45	-18,2	146	147	0,7
Cantabria	531	216	-59,3	1.070	612	-42,8
Castilla-León	791	740	-6,4	1.581	1.900	20,2
Cataluña	6.906	5.888	-14,7	20.925	20.981	0,3
Valentziar Erk./Com. Valenciana	947	597	-37,0	4.561	2.485	-45,5
Galizia/Galicia	392	226	-42,3	1.053	2.200	108,9
Madril/Madrid	3.753	3.086	-17,8	12.539	9.907	-21,0
Nafarroa/Navarra	777	1.353	74,1	1.818	3.354	84,5
Euskal K.A./País Vasco	9.816	12.383	26,2	20.657	23.988	16,1
Errioxa/La Rioja	377	469	24,4	820	1.035	26,2
Beste Elkartek/Otras CC.AA.	395	101	-74,4	1.617	272	-83,2
Atzerri GUZTIRA/						
TOTAL Extranjero	2.454	3.198	30,3	8.470	11.918	40,7
Alemania	401	443	10,5	1.267	2.278	79,8
Austria-Suiza	8	18	125,0	70	64	-8,6
Benelux	282	493	74,8	609	1.850	203,8
Francia	803	882	9,8	2.628	2.163	-17,7
Gran Bretaña	194	389	100,5	689	948	37,6
Italia	223	325	45,7	657	1.437	118,7
Portugal	4	14	250,0	17	28	64,7
Europako gain/Resto Europa	87	212	143,7	339	989	191,7
USA-Canadá	162	188	16,0	586	781	33,3
Iberoamérica	106	180	69,8	525	676	28,8
Japón	56	5	-91,1	231	14	-93,9
Beste herrialdeak/Otros países	128	49	-61,7	852	690	-19,0
GIPUZKOA GUZTIRA/						
TOTAL GIPUZKOA	28.563	29.542	3,4	79.521	83.478	5,0
EUSKAL K.A. GUZTIRA/						
TOTAL C.A. VASCA	64.848	59.964	-7,5	163.274	175.719	7,6

Iturria: "Establezimendu Turistiko Hartzaileen Inkesta: Landa-turismoa" EUSTAT./ Fuente: "Encuesta de establecimientos turísticos receptores: Agroturismo" EUSTAT.

10.5. GARRAIOAK/ TRANSPORTES

10.5.1. ERREPIDEZKO GARRAIOA/ TRANSPORTE POR CARRETERA

10.5.1.1. IBILGAILU-PARKEA ETA MATRIKULAZIOA/ PARQUE DE VEHICULOS Y MATRICULACION

IBILGAILU-PARKEA (Unitateak)/ PARQUE DE VEHICULOS (Unidades)							
	Kamioiak/ Camiones	Autobusak/ Autobuses	Turismoak/ Turismos	Motozikletak/ Motocicletas	Industri Traktoreak/ Tractores inds.	Guztira/ Total	Beste ibilgailuak/ Otros vehículos
1993	39.637	733	214.413	17.844	1.900	274.527	4.115
1994	41.076	735	217.020	18.294	1.967	279.092	4.342
1995	42.913	728	222.489	18.802	2.132	287.064	4.709
1996	44.903	761	229.360	19.422	2.244	296.690	4.994
1997	47.020	745	236.611	20.463	2.452	307.291	5.334
1998	49.555	749	247.066	21.580	2.673	321.623	6.001
1999	52.152	749	257.658	22.749	2.959	336.267	6.696
2000	53.815	753	263.933	23.696	3.169	345.366	7.401
2001	55.383	761	271.439	24.504	3.399	355.486	8.240

Iturria: Trafikoko Zuzendarirza orokorra/ Fuente: Dirección General de Tráfico

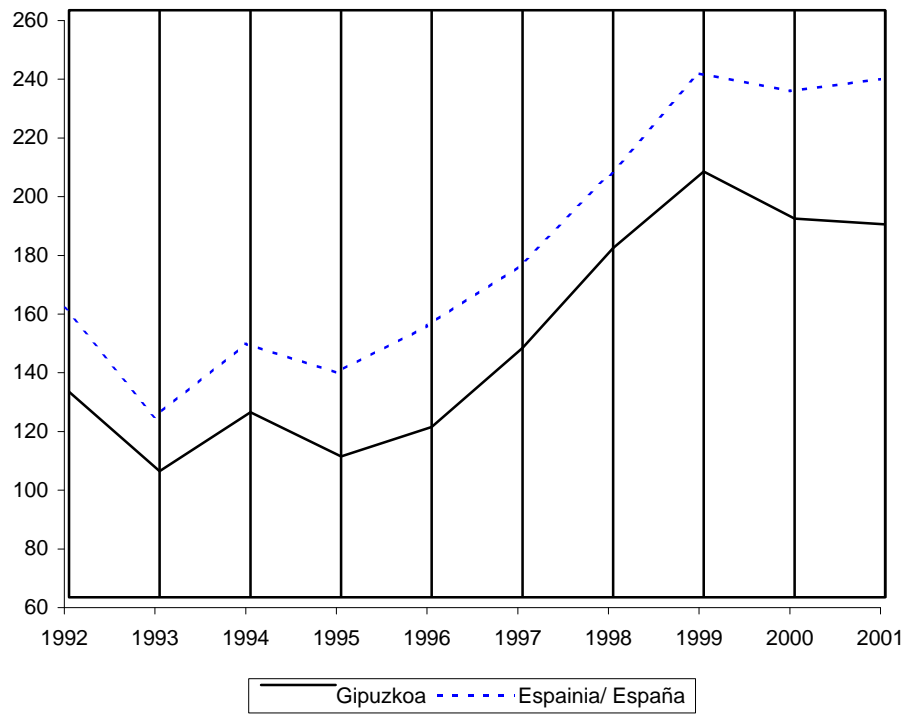
MOTORIZAZIO-INTENTSITATEA (Ibilgailuak 1000 biztanle)/ INTENSIDAD DE MOTORIZACIÓN (Vehículos por 1000 habitantes)(*)		
	Gipuzkoa	España/España
1993	406	443
1994	414	455
1995	426	465
1996	455	480
1997	462	497
1998	484	515
1999	523	568
2000	539	600
2001	542	600

(*)Bestelako ibilgailuak barne/ Incluidos otros vehículos

Iturria: Trafikoko Zuzendarirza orokorra/ Fuente: Dirección General de Tráfico

TURISMO -MATRICULZIOA (1979=100)/
MATRICULACION DE TURISMOS (1979=100)

Indizea/ Indice



IBILGAILU-MATRIKULAZIOA GIPUZKOAN/ MATRICULACION DE VEHICULOS EN GIPUZKOA

	Kamioiak eta furgon./		Autobusak/ Autobuses	Motozikletak/ Motocicletas	Industri		Erremolkeak	
	Turismoak/ Turismos	Camiones y furg.			Traktoreak/ Tractores	inds.	Guztira/ Total	Erdierremolkeak /Remolques
1992	14.398	3.420	44	1.395	118	19.375	258	
1993	11.395	2.627	29	1.012	75	15.138	159	
1994	13.642	2.692	50	771	151	17.306	282	
1995	11.935	2.740	52	756	231	15.714	389	
1996	13.028	3.040	53	818	215	17.154	319	
1997	16.071	3.487	48	1329	336	21.271	415	
1998	19.811	3.987	51	1.454	404	25.707	629	
1999	22.745	4.753	40	1.603	457	29.598	583	
2000	20.975	4.335	45	1.492	502	27.349	725	
2001	20.777	4.107	35	1.242	511	26.672	623	

Iturria: Trafikoko Zuzendarirza orokorra/ Fuente: Dirección General de Tráfico

TURISMO -MATRIKULAZIOA (1979=100)/ MATRICULACION DE TURISMOS (1979=100)

	Gipuzkoa		Espainia/España	
	Turismoak/ Turismos	Kargako ibilgailuak/ Vehículos de carga(1)	Turismoak/ Turismos	Kargako ibilgailuak/ Vehículos de carga(1)
1992	130	243	162	227
1993	103	186	125	155
1994	123	196	150	159
1995	108	204	140	177
1996	118	224	156	194
1997	145	262	176	233
1998	179	302	207	265
1999	205	358	242	315
2000	189	332	236	305
2001	187	317	240	288

(1) Kamioiak, furgonetak eta industri traktoreak barne./ Incluye furgonetas, camiones y tractores industriales.

10.5.1.2. BIDAIAREN GARRAIO HIRITARRA/ TRANSPORTE URBANO

BIDAIAREN GARRAIO HIRITARRA - DONOSTIA/ TRANSPORTE URBANO - SAN SEBASTIAN

BIDAIARIAK/ VIAJEROS

	Milaka/ Miles			Ald. %/ % var.	
	1999	2000	2001	00/99	01/00
Bilete arrunta/ Billete ordinario	4.386,5	4.214,0	4.334,5	-3,9	2,9
Bono-busa/Bono-bus	16.773,2	16.685,7	16.246,7	-0,5	-2,6
Jubilatuent. bono- busa/ Bono-bus jubilado	4.417,0	4.501,5	4.777,0	1,9	6,1
Billete berezia/ Billete especial	58,2	75,6	88,8	30,0	17,4
Doako transbordoak/ Transbordos gratuitos (1)	1.702,5	1.736,0	1.791,7	2,0	3,2
Txartel normala/ Tarjeta normal	1.297,0	1.313,8	1.321,6	1,3	0,6
jubilatuentzat txartela/ Tarjeta jubilado	405,5	422,2	470,1	4,1	11,3
GUZTIRA/TOTAL	27.337,4	27.212,8	27.238,8	-0,5	0,1

DIRU-BILKETA/ RECAUDACION

	m.€			Ald. %/ % var.	
	1999	2000	2001	00/99	01/00
Bilete arrunta/ Billete ordinario	2.710,28	2.722,03	3.043,35	0,4	11,8
Bono-busa/Bono-bus	5.935,49	6.091,97	6.753,01	2,6	10,9
Jubilatuent. bono- busa/ Bono-bus jubilado	645,06	733,25	939,13	13,7	28,1
Billete berezia/ Billete especial	49,11	63,72	0,00	29,8	--
GUZTIRA/TOTAL	9.339,95	9.610,98	10.735,50	2,9	11,7

(2)Doako transbordoak dira, bonobusa ordeztara etorri den txartel berriak dituen prezioengatik egin daitezkeen doako bidaiak./ Son viajes gratuitos, debido a las prestaciones de la nueva tarjeta.

IBILITAKO KILOMETROAK/ KILOMETROS RECORRIDOS

	Milaka/Miles	Ald. %/ % var.
1998	4.697,6	1,7
1999	4.694,4	-0,1
2000	4.678,2	-0,3
2001	4.708,8	0,7

Iturria: Donostiako tranbia konpainia/ Fuente: Compañía del Tranvia de San Sebastian S.A.

10.5.1.3. IBILGAILUEN TRAFIKOA/ TRAFICO DE VEHICULOS

BILBO-BEHOBIAREN AUTOBIDEA Batez-besteko eguneko intentsitatea/
AUTOPISTA BILBAO-BEHOBIA Intensidad media diaria

	Zamarinak/ Ligeros		Astunak/ Pesados		Guztira/ Total	
	Kopurua/Nº	Ald. %/% var.	Kopurua/Nº	Ald. %/% var.	Kopurua/Nº	Ald. %/% var.
1996	15.538	-0,3	2.557	2,9	18.095	0,2
1997	16.402	5,6	2.557	0,0	18.959	4,8
1998	18.264	11,4	3.146	23,0	21.410	12,9
1999	19.460	6,5	3.443	9,4	22.903	7,0
2000	20.095	3,3	3.727	8,2	23.822	4,0
2001	21.149	5,2	3.930	5,4	25.079	5,3

BILBO-BEHOBIA AUTOBIDEA-GIPUZKOAKO ZATIAK Batez-bezteko intentsitatea/
AUTOPISTA BILBAO-BEHOBIA-TRAMOS GUIPUZCOANOS Intensidad media diaria

	1998	1999	2000	2001	%	
					00/99	01/00
IBILGAILU GUZTIRA/ TOTAL VEHICULOS						
	21.597	22.135	24.766	26.170	11,9	5,7
Ermua-Elgoibar	15.888	16.842	17.744	18.559	5,4	4,6
Elgoibar-Zarautz	18.353	19.649	20.493	21.525	4,3	5,0
Zarautz-Donostia/ Zarautz-San Sebastian						
	23.777	26.000	27.199	28.670	4,6	5,4
Donostia-Behobia/ San Sebastian-Behobia						
	28.754	29.829	29.778	31.376	-0,2	5,4
Donostia-Pasaia/ San Sebastian-Pasaia						
	41.045	42.766	43.133	45.444	0,9	5,4
Pasaia-Oiartzun	40.405	40.536	39.426	41.257	-2,7	4,6
Oiartzun-Irún	32.082	32.935	32.837	34.360	-0,3	4,6
Irún-Frontera	16.829	18.135	17.062	19.598	-5,9	14,9
IBILGAILU ZAMARINAK/ VEHICULOS LIGEROS						
	18.271	18.610	20.534	21.603	10,3	5,2
Ermua-Elgoibar	13.250	13.995	14.645	15.283	4,6	4,4
Elgoibar-Zarautz	15.583	16.638	17.253	18.127	3,7	5,1
Zarautz-Donostia/ Zarautz-San Sebastian						
	20.980	22.861	23.823	25.133	4,2	5,5
Donostia-Behobia/ San Sebastian-Behobia						
	23.667	24.235	23.770	25.040	-1,9	5,3
Donostia-Pasaia/ San Sebastian-Pasaia						
	34.531	35.650	35.509	37.466	-0,4	5,5
Pasaia-Oiartzun	33.668	33.299	31.794	33.261	-4,5	4,6
Oiartzun-Irún	25.787	26.087	25.477	26.637	-2,3	4,6
Irún-Frontera	13.726	14.589	14.488	15.455	-0,7	6,7
IBILGAILU ASTUNAK/ VEHICULOS PESADOS						
	3.325	3.525	4.339	4.567	23,1	5,3
Ermua-Elgoibar	2.639	2.847	3.099	3.276	8,9	5,7
Elgoibar-Zarautz	2.770	3.011	3.240	3.398	7,6	4,9
Zarautz-Donostia/ Zarautz-San Sebastian						
	2.797	3.139	3.376	3.537	7,6	4,8
Donostia-Behobia/ San Sebastian-Behobia						
	5.087	5.594	6.008	6.336	7,4	5,5
Donostia-Pasaia/ San Sebastian-Pasaia						
	6.514	7.116	7.624	7.998	7,1	4,9
Pasaia-Oiartzun	6.737	7.237	7.632	7.996	5,5	4,8
Oiartzun-Irún	6.295	6.848	7.360	7.723	7,5	4,9
Irún-Frontera	3.103	3.546	3.871	4.143	9,2	7,0

Iturria:Europistas/ Fuente: Europistas

GIPUZKOAKO ERREPIDEAK Batez-besteko eguneko intentsitatea/
CARRETERAS GUIPUZCOANAS Intensidad media diaria(*)

Errepidea/puntua edo zatia/ Carretera/punto o tramo	1998	1999	2000	2001	%	
					00/99	01/00
N 1 MADRID-IRUN						
Etxegarate	11.305	11.483	12.519	12.195	9,0	-2,6
Olaberria	18.133	19.231	19.609	21.602	2,0	10,2
Itsasondo	39.080	35.632	36.350	34.337	2,0	-5,5
Ikaztegieta	38.279	35.551	37.017	39.345	4,1	6,3
Tolosa	36.979	37.702	40.405	42.300	7,2	4,7
Tolosa-Billabona/Tolosa-Villabona	40.328	43.472	42.608	45.543	-2,0	6,9
Andoain	61.795	48.482	50.686	51.936	4,5	2,5
Andoain-Lasarte-Oria	76.028	75.460	77.458	77.105	2,6	-0,5
Rekalde (Donostia)/Rekalde (Sn-Sn)	87.306	71.041	63.363	61.520	-10,8	-2,9
Lasarte-Oria	70.009	57.153	45.024	53.175	-21,2	18,1
Ibaeta (Donostia)/Ibaeta (Sn-Sn)	31.492	32.820	29.266	34.724	-10,8	18,6
Contadores (Donostia)/Contadores (Sn-Sn)	27.494	31.217	33.571	30.236	7,5	-9,9
Herrera (Donostia)/Herrera (Sn-Sn)	48.983	47.987	49.377	53.923	2,9	9,2
Errenteria sarrera/Entrada Errenteria	47.078	47.718	41.916	50.161	-12,2	19,7
Lintzirin (Lezo)	26.060	31.276	32.203	31.860	3,0	-1,1
Irungo Ingurubid. hasiera/Comienzo variante Irún	28.371	28.798	31.326	32.048	8,8	2,3
Golf (Hondarribia)	37.023	35.529	33.619	36.069	-5,4	7,3
Faisaien Irla (Irun)/Isla Faisanes (Irún)	18.125	26.542	26.964	26.871	1,6	-0,3
Behobia (Irun)/Behobia (Irún)	18125	26.542	18.806	19.412	-29,1	3,2
DONOSTIAKO IGURABIDEA/CIRCUNVALACION SN.SN.						
Lehen Amarako irteera/Antes salida Amara	116.729	98.727	97.862	101.222	-0,9	3,4
Gero Amarako irteera/Después salida Amara	52.380	55.994	59.166	61.433	5,7	3,8
Herrera baino lehenago/Antes Herrera	117.369	93.354	98.516	101.803	5,5	3,3
GI 4.642 CONTADORES (DONOSTIA-SN.SN.)-PASAI SAN PEDRO						
Bidebieta	20.776	22.786	21.040	21.725	-7,7	3,3
GI 3.401 DONOSTIA-SN.SN.-GALARRETA (HERNANI)						
Lehen Galarretako gurutzegunea/Antes cruce Galarreta	15.290	17.494	17.919	15.696	2,4	-12,4
N 638 IRUN-HONDARRIBIA						
Irundik Irungo irteerako ingurubid. Zatia/Tramo circulación Irún-salida Irún	10.314	10.905	10.692	13.372	-2,0	25,1
Aireportua/Aeropuerto	22.673	22.659	21.605	26.406	-4,7	22,2
GI 2.134 OIARTZUN-IRUN						
Irungo sarrera, lehengo N 1/Entrada Irún, antigua N 1	17.912	22.960	23.953	22.967	4,3	-4,1
GI 131 DONOSTIA-SN.SN.-ASTIGARRAGA-HERNANI-ANDOAIN						
Hernaniko sarrera/Entrada Hernani	15.283	16.062	16.638	15.020	3,6	-9,7
Martutene /Martutene	14.362	21.947	19.168	18.524	-12,7	-3,4
Astigarraga	16.275	18.756	18.720	18.283	-0,2	-2,3
Ergobia	18.789	14.855	15.574	15.074	4,8	-3,2
Hernani-Urnieta	11.255	14.679	13.586	15.068	-7,4	10,9
Urnieta-Andoain	9.416	8.743	11.996	12.550	37,2	4,6
GI 2.132 RECALDE (DONOSTIA-SN.SN.)-HERNANI-OIARTZUN						
Rekalde (Donostia)/Rekalde (Sn-Sn)	19.882	16.120	22.346	21.853	38,6	-2,2
Hernaniko sarrera/Entrada Hernani	17.929	21.649	19.761	19.448	-8,7	-1,6
Lehen Errenteriko sahesbideko gurutzeg./Antes cruce, desviación Errenteria	8.602	10.332	9.929	9.491	-3,9	-4,4
Errenteriko sahesbideko gurutzeg ondoren/Después cruce desviación Errenteria	6.671	6.498	6.728	6.648	3,5	-1,2
N 1- Oiartzun	19.091	23.443	22.762	24.364	-2,9	7,0
GI 2.638 LEZO-GAINTXURIZKETA						
Lezo-Gaintxurizketa	12.436	11.865	9.850	10.036	-17,0	1,9

Errepidea/puntua edo zatia/ Carretera/punto o tramo	1998	1999	2000	2001	%	
					00/99	01/00
N 634 DONOSTIA-BILBO/N 634 DONOSTIA-SN.SN.-BILBAO						
Usurbil	22.085	19.119	21.560	22.700	12,8	5,3
Aginaga (Usurbil)	12.559	9.680	10.480	10.752	8,3	2,6
Zarautz-Getaria	7.905	9.602	8.969	8.247	-6,6	-8,0
Zumaiaiko irteera/Salida Zumaia	9.573	12.499	10.039	11.616	-19,7	15,7
Lehen Azpeitiko kamio-gurutzea/						
Antes cruce carretera Azpeitia	9.536	9.711	9.853	10.042	1,5	1,9
Alzola	8.930	9.229	10.212	10.019	10,7	-1,9
Debako irteera/Salida Deba	4.941	6.470	5.975	6.022	-7,7	0,8
Elgoibako irteera/Salida Elgoibar	19.968	20.557	20.852	20.131	1,4	-3,5
Elgoibar, Bergarako kamio-gurutzea/						
Elgoibar-cruce carretera Bergara	18.269	18.308	18.385	18.694	0,4	1,7
Eibarko sarrera/Entrada Eibar	17.137	19.839	19.240	18.799	-3,0	-2,3
Eibarko irteera/Salida Eibar	21.536	20.727	19.524	18.289	-5,8	-6,3
Getaria-Zumaia	7.895	6.987	6.448	6.850	-7,7	6,2
A 15 NAFARROAKO AUTOBIA/A 15 AUTOVIA NAVARRA						
11.592	12.052	12.961	13.836	7,5	6,8	
GI 627 MALTZAGA-BERGARA-ARETXABAL.-GASTEIZ/						
GI 627 MALZAGA-BERGARA-ARETXABAL.-VITORIA						
Soraluzeko irteera/Salida Soraluze	12.029	12.038	10.527	13.315	-12,6	26,5
Soraluze-Bergara	13.477	13.290	11.388	14.004	-14,3	23,0
Begarako irteera (lehen ingurubid. lotura)/Salida						
Bergara (antes empalme circunval.)	--	2.465	3.272	3.536	32,7	8,1
Bergara-Oñatirako kamio-gurutzea/						
Bergara-cruce carretera Oñati	15.613	19.436	17.737	16.456	-8,7	-7,2
Gero Oñatirako kamio-gurutzea/						
Después cruce carretera Oñati	15.540	18.178	17.808	18.858	-2,0	5,9
Arrasateko irteera/Salida Arrasate	13.218	13.736	15.603	15.314	13,6	-1,9
Arabarekiko muga/Muga con Alava	6.736	9.453	9.108	8.815	-3,6	-3,2
GI 2632 BEASAIN-ORMAIZTEGI-EZKIO SAHIES./GI 2632 BEASAIN-ORMAIZTEGI-DESVIACION EZKIO						
Beasain-Ormaiztegi-lehen Azpeitiko kamio-gurutzea/Beasain-Ormaizt., antes cruce carret.						
Azpeitia	5.834	6.669	5.915	5.519	-11,3	-6,7
Beasain-Ormaiztegi, gero Azpeitiko kamio-gurutzea/Beasain-Ormaiztegi, después cruce carretera						
Azpeitia	3.971	5.181	4.480	5.008	-13,5	11,8
Ormaiztegi-Zumarraga, lehen Ezkio-Irsaso sahies.gurutz./Ormaiztegi-Zumarraga, antes cruce desviación Ezkio						
14.934	14.830	15.247	15.454	2,8	1,4	
GI 632 BEASAIN-BERGARA-DURANGO						
Begarako sarrera/Entrada Bergara	10.551	10.595	12.192	11.351	15,1	-6,9
Zumarraga-Antzuola	9.668	8.815	6.491	9.130	-26,4	40,7
Zumarraga-Antzuola (Sarrera)/(Entrada)	9.690	8.680	9.050	8.919	4,3	-1,4
Autovía Beasain Ormaiztegi	--	13.042	14.326	15.655	9,8	9,3
Desviación Ezkio-Zumarraga	--	18.660	18.522	18.014	-0,7	-2,7
GI 631 ZUMAIA-AZPEITIA-ZUMARRAGA						
Gero N 634rako gurutzeg. (Donostia-Bilbo)/						
Después cruce con N 634 (Sn.Sn.-Bilbao)	6.781	7.147	7.033	8.261	-1,6	17,5
Zestoako sarrera/Entrada Zestoa	7.429	10.135	10.212	10.590	0,8	3,7
Zestoa-Azpeitia	9.285	11.126	11.575	11.534	4,0	-0,4
Loiola-Azkoitia	13.642	14.620	15.894	14.945	8,7	-6,0
GI 2.630 URRETXU-OÑATI-CRUCES GI 632 (San Prudentzio)						
Urretxu-Legazpi	10.711	15.409	11.528	11.230	-25,2	-2,6
Oñati-San Prudentzio	8.260	13.264	10.552	9.495	-20,4	-10,0

(*)Gipuzkoan 1996-2001ean 6.000 ibilgailutik gorako I.M.D. erregistratu dituzten aforo-estazio guztiak./Estaciones de aforos que en 1996-2001 han registrado una I.M.D. superior a los 6.000 vehículos.

Iturria:Gipuzkoako Foru Diputazioaren Errepide Zuzendaritza/ Fuente: Dirección de Carreteras de la Diputación Foral de Guipuzkoa

10.5.2. TRENBIDEZKO GARRAIOA/ TRANSPORTE POR FERROCARRIL

10.5.2.1. RENFE

BIDAIARI TRAFIKOA (Milaka)/ TRAFICO DE VIAJEROS (Miles)

	Gipuzkoa			Euskal K.A./C.A.V.		
	1998	1999	2000	1998	1999	2000
Ibilbide luzekoa/Largo recorrido	725	828	662	1.205	714	1.100
Erregionalak/Regionales	103	309	253	403	568	752
Hurbilekoak/Cercanías	8.625	8.326	8.092	30.315	33.506	35.288
GUZTIRA/TOTAL	9.453	9.462	9.007	31.923	34.788	37.140

BIDAIARIENGATIKO SARRERAK (m.€)/ INGRESOS POR VIAJEROS (m.€)

	Gipuzkoa			Euskal K.A./C.A.V.		
	1998	1999	2000	1998	1999	2000
Ibilbide luzekoa/Largo recorrido	10.349	s.d.	s.d.	19.881	s.d.	s.d.
Erregionalak/Regionales	343	293	294	1.214	1.172	1.178
Hurbilekoak/Cercanías	5.055	5.036	4.970	13.841	14.983	15.716
GUZTIRA/TOTAL	15.747	s.d.	s.d.	34.937	s.d.	s.d.

s.d.: daturik gabe/ s.d.: sin datos

Iturria:RENFE/ Fuente: RENFE

JATORRIA ZONAN DUEN MERKANTZIA TRAFIKOA/

	Gipuzkoa				Euskal K.A./C.A.V.			
	Milaka t./Miles de tn.		Ald. %/% var.		Milaka t./Miles de tn.		Ald. %/% var.	
	1999	2000	99/98	00/99	1999	2000	99/98	00/99
Produktu siderometalurgikoak/ Productos siderometalúrgicos	767,2	664,9	-3,1	-13,3	1404,9	1280,7	0,8	-8,8
Produktu manufakturatua/ Productos manufacturados	108,7	90,5	14,0	-16,7	108,7	92,0	12,8	-15,4
Ongarriak/Abonos	19,2	19,3	-64,7	0,8	24,1	30,8	-73,7	27,7
Autoak/Automóviles	95,8	78,7	59,4	-17,9	126,2	108,1	30,5	-14,3
Produktu kimikoak/ Productos químicos	35,2	42,2	50,4	19,8	76,2	82,4	30,4	8,2
Erregaiak/Combustible	--	--	-	-	85,0	67,4	936,0	-20,6
Zerealak/Cereales	48,0	35,8	-29,8	-25,4	55,3	35,8	-19,1	-35,3
Egurra eta bere eratorriak/ Madera y sus derivados	23,2	195,8	63,7	742,5	51,6	197,0	-31,7	281,8
Ikatza/Carbón	--	--	--	--	--	--	--	--
Enb. eta enbalaj./ Envases y embalaj.	3,9	10,4	-10,2	170,0	87,1	97,1	8,8	11,4
Erainkutz materiala/ Mat.construcción	28,2	18,6	1,8	-33,9	28,7	18,8	-0,5	-34,4
Bestel.merkantziak/ Otras mercancías	55,8	72,8	441,6	30,4	716,3	769,9	5676,4	7,5
GUZTIRA/TOTAL	1185,2	1229,1	3,1	3,7	2764,0	2780,0	32,7	0,6

ZONARA HELDUTAKO MERKANTZIA TRAFIKOA/
 TRAFICO DE MERCANCIAS CON LLEGADA EN LA ZONA

	Gipuzkoa				Euskal K.A/C.A V.			
	Milaka t./Miles de tn.		Ald. %/% var.		Milaka t./Miles de tn.		Ald. %/% var.	
	1999	2000	99/98	00/99	1999	2000	99/98	00/99
Produktu siderometalurgikoak/ Productos siderometalúrgicos	507,6	517,3	-34,4	1,9	655,0	640,1	-32,1	-2,3
Produktu manufakturatua/ Productos manufacturados	85,6	77,2	229,3	-9,9	85,6	77,3	221,9	-9,7
Ongarriak/Abonos	--	--	--	--	--	--	--	--
Autoak/Automóviles	310,0	270,9	-12,2	-12,6	310,6	272,5	-12,3	-12,3
Produktu kimikoak/ Productos químicos	10,4	8,1	15,0	-21,6	10,4	8,1	1,5	-21,6
Erregaiak/Combustible	--	--	--	--	--	--	--	--
Zerealak/Cereales	5,1	1,0	--	--	5,1	1,0	--	--
Egurra eta bere eratorriak/ Madera y sus derivados	0,3	63,1	-68,9	18344,2	0,3	64,1	-68,9	18632,5
Enb. eta enbalaj./ Envases y embalaj.	23,9	11,8	-53,6	-50,5	24,1	12,0	-53,3	-50,3
Erainkutz materiala/ Mat.construcción	2,7	1,3	52,1	-50,8	11,8	8,4	-58,8	-28,9
Bestel.merkantziak/ Otras mercancías	86,4	91,3	755,9	5,6	747,6	765,2	1281,9	2,3
GUZTIRA/TOTAL	1032,1	1042,1	-15,8	1,0	1850,5	1848,7	24,1	-0,1

EDUKIONTZIEN GARRAIO NAZIONALA/ TRAFICO NACIONAL DE CONTENEDORES

	Ald. %/ T./ Tn.		% var.		Ald. %/ T./ Tn.		% var.	
	T./ Tn.	% var.	TEU	% var.	T./ Tn.	% var.	TEU	% var.
1996	815.662	52,7	98.648	52,9	1.748.369	12,5	186.519	19,0
1997	970.368	19,0	113.846	15,4	2.068.552	18,3	217.397	16,6
1998	954.250	-1,7	118.256	3,9	2.150.960	4,0	232.197	6,8
1999	117.287		11.035		1.281.052		53.955	
2000	102.083	-13,0	10.454	-5,3	1.297.428	1,3	116.209	115,4

Oharra: 1999. urtetik aurrera ez dira kontuan hartzen bidean dauden edukiontziak. Hori dela-eta, ez dago aurreko urtekoekin alderatzerik./ Nota: A partir del año 1999 no se incluyen los contenedores en transito. Por ello no es posible hacer la comparación con años anteriores.

Iturria:RENFE/ Fuente: RENFE

10.5.2.2. EUSKO TRENBIDEAK/ FERROCARRILES VASCOS

Ermua/Donostia-San Sebastian							
	Bidariak/Viajeros				Merkantziak/Mercancías		
	Milaka/ Miles	Ald. %/ % var.	m.€	Ald. %/ % var.	Milaka/ Miles	Ald. %/ % var.	m.€
1995	2.324	82,7	1.208,17	14,8	--	-100,0	--
1996	3.445	48,2	1.466,00	21,3	--	--	--
1997	3.445	0,0	1.466,00	0,0	--	--	--
1998	4.305	25,0	1.943,66	32,6	0,04	--	31
1999	3.249	-24,5	2.030,68	4,5	--	--	--
2000	3.538	8,9	2.256,79	11,1	--	--	--
2001	3.780	6,8	2.532,94	12,2	--	--	--

Lasarte Oria/Donostia-San Sebastián/Hendaia					
	Bidariak/Viajeros			Diru-bilketa/Recaudación	
	Milaka/Miles	Ald. %/% var.		Milaka/Miles	Ald. %
1995	5.546	-1,6		2.123,86	
1996	6.452	16,3		2.277,39	
1997	6.452	0,0		2.277,39	
1998	7.078	9,7		2.672,11	
1999	6.697	-5,4		3.204,61	
2000	6.974	4,1		3.543,10	
2001	6.842	-1,9		3.591,73	

Iturria:Eusko Trenbideak/ Fuente: Ferrocarriles Vascos

10.5.3. ITSAS GARRAIOA, PASAIKO PORTUA/ TRASPORTE MARITIMO, PUERTO DE PASAIA
SARTUTAKO MERKATALUNTZIAK/ BUQUES MERCANTES ENTRADOS

	1998	1999	2000	2001	Aldak. %/ % variación		
					99/98	00/99	01/00
Kopurua/ Número	1.367	1.499	1.560	1.550	9,7	4,1	-0,6
E.G.T./ T.R.B.	6.291.681	6.999.485	7.109.310	7.392.514	11,2	1,6	4,0

TRAFIKOA (t.)/ TRAFICO (tn.)

	1997	1998	1999	2000	2001
Lehorreratutako merkantz./ Mercancías desembarcadas	2.906.170	3.115.071	3.657.661	3.812.477	3.836.546
Kabotaia/Cabotaje	495.154	409.348	639.800	760.718	688.410
Kanpoko/Exterior	2.411.016	2.705.723	3.017.861	3.051.759	3.148.136
Untziratutako merkantziak/ Mercancías embarcadas	854.745	826.473	830.063	792.745	822.784
Kabotaia/Cabotaje	1.747	111.387	151.319	80.691	35.439
Kanpoko/Exterior	852.998	715.086	678.744	712.054	787.345
Hornimendua/Avituallamiento	61.964	52.407	50.890	51.473	46.962
Arrantza eta trafiko lokala/Pesca y tráfico local	14.937	13.977	14.092	14.682	13.699
GUZTIRA/TOTAL	3.837.816	4.007.928	4.552.706	4.671.377	4.719.991

**MERKANTZI TRAFIKOAREN EBOLUZIOA (Aldakuntza portzentuala)/
EVOLUCION DEL TRAFICO DE MERCANCIAS (Variación porcentual)**

	1997	1998	1999	2000	2001
MERK.GUZTIRA/TOTAL MERCANCIAS	9,3	4,4	13,6	2,6	1,0
Lehorreratuak/Desembarcadas	10,6	7,2	17,4	4,2	0,6
Kabotaia/Cabotaje	-2,2	-17,3	56,3	18,9	-9,5
Kanpoko/Exterior	13,6	12,2	11,5	1,1	3,2
Untziratutak/Embarcadas	6,3	-3,3	0,4	-4,5	3,8
Kabotaia/Cabotaje	-89,1	6275,9	35,8	-46,7	-56,1
Kanpoko/Exterior	8,2	-16,2	-5,1	4,9	10,6

PRODUKTUEN ARABERAKO TRAFIKOA (t.)/ TRAFICO POR PRODUCTOS (tn.)

	1998	1999	2000	2001	Aldak. %/ % variación		
					99/98	00/99	01/00
Petrolio-	254.619	253.645	159.900	251.600	-0,4	-37,0	57,3
Bestelako sueltoko	--	--	--	--	--	--	--
Sueltoko	2.194.286	2.570.039	2.815.683	2.734.617	17,1	9,6	-2,9
Merkantzia	1.492.639	1.664.042	1.629.641	1.673.112	11,5	-2,1	2,7
Enparatua/Resto	66.384	64.982	66.429	60.661	-2,1	2,2	-8,7
GUZTIRA/TOTAL	4.007.928	4.552.708	4.671.653	4.719.990	13,6	2,6	1,0

Iturria: Pasaiako Portuko Agintaritzza/ Fuente: Autoridad Portuaria de Pasajes

10.5.4. AIREKO GARRAIOA, HONDARRIBIKO AIREPORTUA/ TRANSPORTE AEREO, AEROPUERTO DE HONDARRIBIA

	1998		1999		2000		2001	
	Kopurua/ Número	Ald. %/ % var.	Kopurua/ Número	Ald. %/ % var.	Kopurua/ Número	Ald. %/ % var.	Kopurua/ Número	Ald. %/ % var.
Aireuntziak/ Aeronaves	8.872	55,2	7.301	-17,7	7.807	6,9	7.972	2,1
Kom. Hegaldiak/ Vuelos comerc.	8.543	130,1	5.200	-39,1	5.515	6,1	5.869	6,4
Erregularra/ Regulares	4.436	35,9	4.932	11,2	5.303	7,5	5.675	7,0
Ez erregularra/ No regulares	4.107	816,7	268	-93,5	212	-20,9	194	-8,5
Besteak/Otros	329	-83,6	2.101	538,6	2.292	9,1	2.103	-8,2
Pasaiariak/Pasajeros	223.146	24,3	248.676	11,4	283.827	14,1	281.062	-1,0
kom. Hegaldiak/ Vuelos comerc.	217.736	25,2	242.975	11,6	277.973	14,4	274.928	-1,1
Erregularra/ Regulares	213.638	24,7	240.075	12,4	276.540	15,2	273.445	-1,1
Ez erregularra/ No regulares	4.098	58,0	2.900	-29,2	1.433	-50,6	1.483	3,5
Besteak/Otros	5.410	-5,3	5.701	5,4	5.854	2,7	6.134	4,8
Merkantziak (Tm.)/ Mercancías (Tm.)	213	-32,2	176	-17,3	165	-6,3	153	-7,2

Iturria: Hondarribiako Aireportua./ Fuente: Aeropuerto de Hondarribia.

10.6. KOMUNIKAZIOAK/ COMUNICACIONES

10.6.1. TRAFIKO POSTALA (Milaka unitate)/ TRAFICO POSTAL (Miles de unidades)

	1998	1999	2000	2001
KORRESPONDENTZIA/CORRESPONDENCIA				
Korrespondentzia hartua/Correspondencia Nacida				
Arrunta/Ordinaria	58.235	51.954	48.303	51.825
Zertifikatua/Certificada	1.716	2.001	1.688	2.350
Korrespondentzia banatua/Correspondencia Distribuida				
Arrunta/Ordinaria	83.947	80.714	80.973	82.602
Zertifikatua/Certificada	2.364	2.522	2.437	3.085
JIROAK/GIROS				
Barneak/Interiores				
Bidaliak/Expedidos	171	172	154	143
Hartuak/Recibidos	355	348	326	307

10.6.2. TELEGRAFI TRAFIKOA/ TRAFICO TELEGRAFICO

	1998	1999	2000	2001
TELEGRAMAK/TELEGRAMAS				
Bidaliak/Expedidos	27.506	27.889	23.842	27.453
Hartuak/Recibidos	34.598	41.674	38.229	41.256

Iturria: Posta eta Telegrafoen Organismo Autonomoa. Gipuzkoako Buruzagitza Probintziala./ Fuente: Organismo Autónomo de Correos y Telégrafos. Jefatura Provincial de Gipuzkoa.