

## 5.1. SEKTOREKO ALDAGAI NAGUSIENAK/ PRINCIPALES VARIABLES DEL SECTOR

### BALIO ERANTSI GORDINAREN EBOLUZIOA(1). EGUNEKO PREZIOAN.(2)/ EVOLUCION DEL VALOR AÑADIDO BRUTO(1). PRECIOS CORRIENTES(2)

	Gipuzkoa		Euskal K.A./C.A V.	
	ml.€	%	ml.€	%
1991	128,08	13,4	391,02	8,5
1992	110,79	-13,5	333,75	-14,6
1993	122,46	10,5	355,55	6,5
1994	121,90	-0,5	374,03	5,2
1995	138,20	13,4	397,14	6,2
1996	131,60	-4,8	380,40	-4,2
1997	134,21	2,0	414,05	8,8
1998	149,98	11,7	486,18	17,4
1999	128,78	-14,1	493,32	1,5
2000 (*)	125,30	-2,7	441,72	-10,5

(1)Merkatuko prezioan./ A precios de mercado.

(\*) Aurrerapena./ Avance.

Aldaketa portzentaia aurreko urtearen gain kalkulatzen da./ El % de variación se calcula sobre el año anterior.

### PERTSONAL OKUPATUAREN EBOLUZIOA/ EVOLUCION DEL PERSONAL OCUPADO (2)

	Gipuzkoa		Euskal K.A/ C.A Vasca	
	Kopurua/ N°	%	Kopurua/ N°	%
1991	8.186	1,8	23.986	1,3
1992	7.753	-5,3	22.664	-5,5
1993	7.679	-1,0	21.738	-4,1
1994	7.646	-0,4	21.457	-1,3
1995	8.192	7,1	21.962	2,4
1996	8.292	1,2	22.244	1,3
1997	8.306	0,2	22.301	0,3
1998	8.339	0,4	20.590	-7,7
1999	8.310	-0,3	20.992	2,0

Aldaketa portzentaia aurreko urtearen gain kalkulatzen da./ El % de variación se calcula sobre el año anterior.

(2)Oinarria 1995/ Base 1995

Iturria:EUSTAT-EN "Kontu Ekonomikoak"/ Fuente: "Cuentas Económicas" del EUSTAT.

## 5.2. ARRANTZA/ PESCA

### 5.2.1. BAXURAKO ARRANTZA/ PESCA DE BAJURA

#### BEREN EGOITZA GIPUZKOAN DUTEN ARRANTZUNTZIEN ETA MARINELEN KOPURUA/ NUMERO DE EMBARCACIONES Y TRIPULANTES CON BASE EN GIPUZKOA

	<50 T.		>50 T.		GUZTIRA/ TOTAL	
	Untziak/ Barcos	Marinelak/ Tripulantes	Untziak/ Barcos	Marinelak/ Tripulantes	Untziak/ Barcos	Marinelak/ Tripulantes
1991	79	346	86	1.234	165	1.580
1992	75	356	84	1.166	159	1.522
1993	75	356	85	1.204	160	1.560
1994	66	348	82	1.190	148	1.538
1995	64	321	80	1.142	144	1.463
1996	62	324	75	1.100	137	1.424
1997	57	321	67	1.013	124	1.334
1998	54	276	67	934	121	1.210
1999	49	224	64	860	113	1.084
2000	40	170	63	802	103	972
2001	37	155	63	827	100	982
2002	34	147	62	823	96	970

#### BEREN EGOITZA GIPUZKOAKO PORTUETAN DUTEN ARRANTZUNTZIEN ETA MARINELEN KOPURUA/ NUMERO DE EMBARCACIONES Y TRIPULANTES CON BASE EN LOS PUERTOS GUIPUZCOANOS

Portuak/ Puertos	1999		2000		2001		2002	
	Untziak/ Barcos	Marinelak/ Tripulantes	Untziak/ Barcos	Marinelak/ Tripulantes	Untziak/ Barcos	Marinelak/ Tripulantes	Untziak/ Barcos	Marinelak/ Tripulantes
Hondarribia	46	457	43	392	42	391	41	396
Pasaia	12	57	10	42	9	49	9	46
Donostia-San								
Sebastián	10	73	11	78	11	82	10	82
Orio	11	135	9	133	9	135	9	132
Getaria	28	323	25	295	24	293	24	297
Zumaia	--	--	--	--	--	--	--	--
Mutriku	6	39	5	32	5	32	3	17

GIPUZKOAKO PORTUETAN LEHORRERATUTAKO ARRANKETA/ PESCA DESEMBARCADA EN LOS  
PUERTOS GUIPUZCOANOS

Toneladatan/ En Toneladas

Urtea/ Año	Hondarribia	Pasaia	Donostia-San Sebastián	Getaria	Mutriku	GUZTIRA/TOTAL	
						T./Tn.	%
1986	5.482,3	2.427,0	1.114,7	5.103,4	2.186,3	16425,4(1)	9,6
1987	7.347,1	2.612,5	405,5	6.271,8	2.741,8	19.378,7	18,0
1988	7.233,4	3.568,8	683,7	7.170,7	2.554,5	21.211,1	9,5
1989	5.664,5	4.056,7	875,4	6.911,0	2.590,7	20.098,3	-5,2
1990	5.531,0	4.047,0	866,4	8.436,1	2.834,9	21.715,4	8,0
1991	5.843,7	5.582,2	1.078,4	6.068,9	2.269,3	20.842,5	-4,0
1992	6.358,6	5.189,9	1.600,9	8.026,6	3.158,3	24.334,3	16,8
1993	9.506,1	5.489,1	1.667,1	7.881,2	2.602,7	27.146,2	11,6
1994	6.895,6	4.500,6	1.642,6	7.313,0	2.536,6	22.888,4	-15,7
1995	8.599,3	5.158,8	1.789,4	8.436,4	2.430,7	26.414,6	15,4
1996	8.801,3	9.156,9	2.035,3	8.584,2	2.097,4	30.675,1	16,1
1997	10.091,3	7.541,0	2.306,4	9.287,4	1.858,7	31.084,8	1,3
1998	7.051,7	7.215,1	2.367,1	8.039,5	1.622,0	26.295,4	-15,4
1999	8.595,3	7.503,7	2.056,1	10.054,8	1.674,3	29.884,2	13,6
2000	8.646,7	9.345,1	2.270,6	11.817,7	1.246,3	33.326,3	11,5
2001	9.105,8	9.883,8	2.388,0	12.580,2	1.591,1	35.548,9	6,7
2002	6.520,9	9.021,9	1.702,9	10.224,1	490,4	27.960,2	-21,3

Aldaketa portzentaia aurreko urtearen gain kalkulatzen da./ El % de variación se calcula sobre el año anterior.

(1)GUZTIKOAK Barne-hartezen ditu Orioko portuan lehorreratuei dagozkien 111,7 T./ El TOTAL incluye 111,7 Tn correspondientes a desembarcos en el puerto de Orio.

Lehen salmentaren balioa (ml.€)/ Valor primera venta (ml.€)

Urtea/ Año	Hondarribia	Pasaia	Donostia-San Sebastián	Getaria	Mutriku	GUZTIRA/ TOTAL	
						ml.€	%
1986	6,84	6,23	0,80	7,75	3,07	24,70(1)	-4,9
1987	9,73	5,78	0,80	9,43	3,69	29,44	18,2
1988	9,48	6,89	0,85	10,60	3,77	31,59	7,3
1989	9,42	8,84	0,79	10,94	4,61	34,59	9,5
1990	7,51	10,49	1,07	11,72	4,12	34,90	0,9
1991	7,79	15,38	1,16	9,41	3,73	37,47	7,3
1992	8,89	14,60	1,83	10,63	4,67	40,62	8,4
1993	12,64	13,89	1,68	11,86	3,89	43,96	8,2
1994	10,20	12,68	1,84	11,38	3,88	39,98	-9,1
1995	10,93	14,81	1,69	11,29	3,22	41,94	4,9
1996	11,93	19,38	1,69	11,82	2,89	47,72	13,8
1997	15,73	19,98	2,72	12,45	2,26	53,14	11,4
1998	12,70	21,40	2,60	10,03	2,06	48,79	-8,2
1999	9,69	21,03	2,22	11,88	1,72	46,54	-4,6
2000	12,81	23,31	3,17	17,20	1,12	57,61	23,8
2001	13,23	23,84	2,82	15,54	1,68	57,12	-0,9
2002	11,47	24,29	2,76	15,15	0,41	54,08	-5,3

El % de variación se calcula sobre el año anterior.

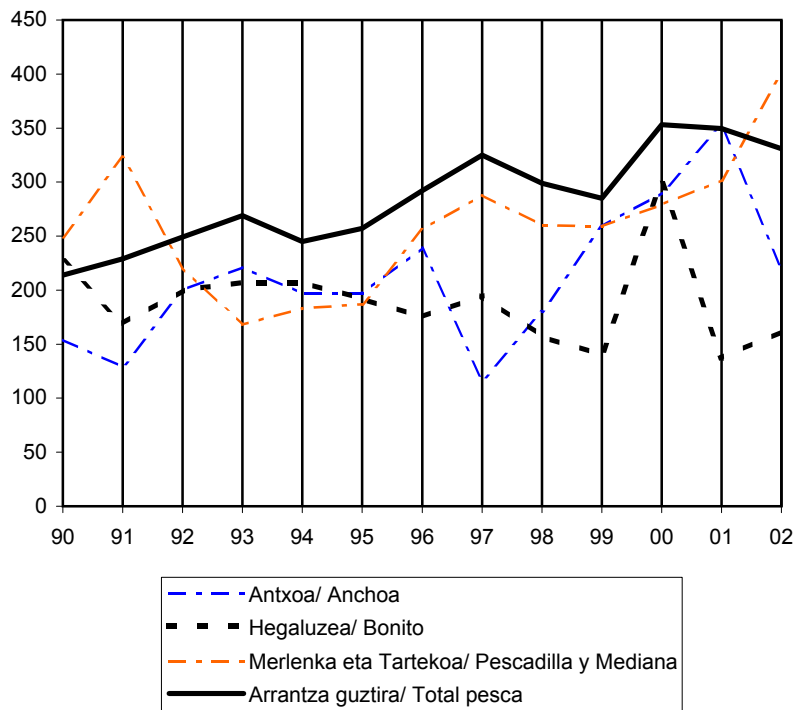
(1)GUZTIKOAK Barne-hartezen ditu Orioko portuan lehorreratuei dagozkien 0,21 milioi euro./1986: El TOTAL incluye 0,21 millones de euros correspondientes a desembarcos en el puerto de Orio.

LEHORRERATUTAKO ARRAINKETAREN ALDAKUNTZA PORTZENTUALA/ VARIACION PORCENTUAL DE  
LA PESCA DESEMBARCADA

	Hondarribia	Pasaia	Donostia-San Sebastián	Getaria	Mutriku	GUZTIRA/ TOTAL
1998						
Pisua/Peso	-30,1	-4,3	2,6	-13,4	-12,7	-15,4
Balioa/Valor	-19,2	7,1	-4,4	-19,5	-8,8	-8,2
1999						
Pisua/Peso	21,9	4,0	-13,1	25,1	3,2	13,6
Balioa/Valor	-23,7	-1,7	-14,7	18,5	-16,7	-4,6
2000						
Pisua/Peso	0,6	24,5	10,4	17,5	-25,6	11,5
Balioa/Valor	32,1	10,9	42,7	44,8	-34,9	23,8
2001						
Pisua/Peso	5,3	5,8	5,2	6,5	27,7	6,7
Balioa/Valor	3,3	2,3	-11,1	-9,6	50,6	-0,9
2002						
Pisua/Peso	-28,4	-8,7	-28,7	-18,7	-69,2	-21,3
Balioa/Valor	-13,3	1,9	-2,1	-2,5	-75,6	-5,3

BAXURAKO ARRANTZA - LEHORRERATUTAKO ARRANKETA - GIPUZKOA/  
 PESCA DE BAJURA - PESCA DESEMBARCADA - GIPUZKOA  
 (Lehen salmentaren balioaren indizea 1980=100)/  
 (Indice del valor en primera venta 1980=100)

Indizeak/ Indices



LEHORRERATUTAKO ARRAINKETAREN DESTINOA/ DESTINO DE LA PESCA DESEMBARCADA

Toneladatan/ En Toneladas

	Hondarribia	Pasaia	Donostia-San Sebastián	Getaria	Mutriku	GUZTIRA/ TOTAL
<b>Freskoa/Fresco</b>						
1998	5.765,0	7.215,1	1.244,3	1.548,7	885,7	16.658,8
1999	7.478,9	7.387,8	1.263,9	7.119,3	892,9	24.142,8
2000	6.845,9	9.345,1	1.162,3	8.043,8	555,9	25.953,0
2001	7.903,2	9.883,8	1.472,3	9.394,0	836,8	29.490,2
2002	5.719,0	9.022,0	1.017,0	6.797,0	317,0	22.871,6
<b>Izoztua/Congelación</b>						
1998	--	--	--	1.484,5	195,9	1.680,4
1999	--	--	--	975,3	165,0	1.140,3
2000	--	--	--	836,4	168,0	1.004,4
2001	--	--	--	2.584,5	340,4	2.924,9
2002	-	-	23,0	2.702,0	144,0	2.868,5
<b>Fabrikaziokoa/ Fabricación</b>						
1998	1.286,6	--	1.122,8	1.548,7	540,3	4.498,4
1999	1.116,5	115,9	792,2	1.960,3	616,5	4.601,4
2000	1.800,8	--	1.108,3	2.937,5	522,4	6.368,9
2001	1.202,6	--	915,7	601,6	413,9	3.133,8
2002	802,0	-	663,0	725,0	30,0	2.220,1

Lehen salmentaren balioa (m.€)/Valor primera venta (m.€)

	Hondarribia	Pasaia	Donostia-San Sebastián	Getaria	Mutriku	GUZTIRA/ TOTAL
<b>Freskoa/Fresco</b>						
1998	11.145,2	21.396,0	2.072,9	5.944,0	1.110,7	41.668,8
1999	8.598,7	20.999,4	1.707,5	7.376,8	1.041,0	39.723,3
2000	10.880,5	23.311,0	2.295,0	10.702,8	612,4	47.801,7
2001	12.352,7	23.843,1	2.120,3	13.371,8	1.013,7	52.701,5
2002	10.388,2	24.286,0	2.299,0	12.130,0	326,0	49.430,3
<b>Izoztua/Congelación</b>						
1998	--	--	--	355,8	52,3	408,1
1999	--	--	--	247,0	41,5	288,5
2000	--	--	--	303,4	37,3	340,7
2001	--	--	--	978,3	128,3	1.106,6
2002	-	-	7,0	869,0	59,0	934,7
<b>Fabrikaziokoa/ Fabricación</b>						
1998	1.555,4	--	531,3	3.729,3	896,7	6.712,7
1999	1.096,2	27,0	515,1	4.255,2	632,9	6.526,4
2000	1.927,9	--	876,3	6.194,3	467,7	9.466,2
2001	878,9	--	699,5	1.190,5	540,3	3.309,3
2002	1.086,0	-	456,0	2.150,0	22,0	3.714,1

GIPUZKOAN LELEHERRERATUTAKO ARRAINKETA, ESPEZIEEN ARABERA/ PESCA DESEMBARCADA  
SEGÚN ESPECIES EN GIPUZKOA

Toneladatan/ En Toneladas

Urtea/ Año	Antxoa/ Anchoa		Atuna/ Atún	Hegaluzea / Bonito	Bisigua/ Besugo	Txitxarroa / Chicharro		Legatza/ Merluza	Berdela/ Verdel	Merlenka eta Tartekoa/ Pescadilla y Mediana		Hainbat/ Varios
	Sardina											
1986	1.168,0	252,5	1.278,5	5.656,2	72,6	758,9	179,5	3.248,9	1.289,6	2.520,7		
1987	3.237,2	334,6	1.295,4	6.605,6	28,7	618,2	119,6	4.559,7	1.421,4	1.158,3		
1988	2.391,6	1.084,7	1.704,8	6.570,5	16,8	1.367,1	84,8	5.019,4	1.357,3	1.614,1		
1989	2.085,6	312,3	1.691,6	6.212,5	9,5	1.349,1	246,7	3.365,0	1.646,8	3.179,2		
1990	5.506,5	192,7	1.325,6	6.480,0	7,9	1.041,2	149,8	2.631,0	1.430,1	2.950,6		
1991	2.968,9	825,5	1.275,0	4.089,2	4,4	2.161,9	150,9	3.527,1	1.787,9	4.051,7		
1992	7.465,0	291,7	862,1	4.765,7	2,2	1.388,1	141,6	3.581,3	1.234,8	4.601,8		
1993	8.110,5	102,2	3.378,4	4.761,3	15,9	1.571,1	167,8	4.290,6	891,6	3.856,8		
1994	5.792,3	317,9	1.447,8	4.520,0	13,8	1.018,1	103,2	5.077,3	984,4	3.613,6		
1995	6.609,3	726,2	2.564,0	4.452,7	7,8	965,7	61,4	5.948,0	1.026,9	4.052,6		
1996	7.886,8	1.219,2	4.460,7	4.000,8	8,7	2.536,8	51,8	4.705,3	1.514,5	4.290,5		
1997	3.190,0	606,6	3.649,4	3.601,9	3,0	1.905,6	100,1	10.092,9	1.562,2	6.373,1		
1998	3.094,8	3.720,9	2.414,0	3.108,5	0,5	1.283,5	150,9	6.000,0	1.360,1	5.162,2		
1999	6.215,8	3.534,1	1.164,5	3.016,4	2,1	1.569,6	105,8	8.483,6	1.679,2	4.113,1		
2000	9.013,5	2.749,7	1.120,3	5.317,6	0,4	1.844,4	113,8	7.235,8	1.811,8	4.119,1		
2001	10.502,6	4.053,0	2.125,2	1.908,2	1,4	2.676,9	116,7	8.327,8	1.718,1	4.119,0		
2002	3.197,6	4.558,9	2.061,6	2.114,0	1,2	3.546,9	175,0	6.088,7	2.397,2	3.819,1		

Lehen salmentaren balioa (m.€)/Valor primera venta (m.€)

Urtea/ Año	Antxoa/ Anchoa		Atuna/ Atún	Hegaluzea / Bonito	Bisigua/ Besugo	Txitxarroa / Chicharro		Legatza/ Merluza	Berdela/ Verdel	Merlenka eta Tartekoa/ Pescadilla y Mediana		Hainbat/ Varios
	Sardina											
1986	2.356,57	34,86	2.050,05	10.642,12	439,34	376,83	1.072,81	702,58	5.198,15	2.030,82		
1987	7.468,18	39,67	2.128,18	10.038,10	211,56	397,27	758,48	956,81	5.705,41	1.737,53		
1988	5.660,33	150,85	2.708,16	13.125,50	157,47	824,59	630,46	1.055,98	5.299,12	1.981,54		
1989	5.089,97	39,07	3.615,69	12.823,80	91,95	796,34	1.360,69	810,16	6.902,62	3.062,76		
1990	7.714,59	38,46	2.555,50	11.410,82	91,95	834,81	914,14	585,99	6.207,25	4.551,46		
1991	6.456,07	156,26	2.928,73	8.489,30	56,50	1.393,15	1.049,97	876,28	8.054,76	8.005,48		
1992	10.026,08	56,50	1.863,74	10.045,32	29,45	918,35	892,50	919,55	5.501,06	10.366,26		
1993	11.071,24	18,63	6.069,62	10.427,56	141,84	1.229,07	1.033,74	1.081,82	4.181,84	8.703,26		
1994	9.868,62	49,88	4.386,19	10.427,56	54,69	819,18	714,60	1.244,10	4.575,51	7.838,40		
1995	9.878,23	133,42	4.995,61	9.672,09	61,90	858,25	540,31	1.458,66	4.660,25	9.682,31		
1996	11.985,98	210,35	8.321,61	8.805,43	78,73	1.556,02	483,21	1.312,61	6.377,34	8.584,86		
1997	5.812,39	140,64	9.560,90	9.803,11	34,86	1.071,00	769,30	2.728,59	7.178,49	16.039,81		
1998	9.043,43	894,31	7.530,08	7.896,70	6,01	731,43	1.177,98	2.208,72	6.487,32	12.813,58		
1999	12.958,42	875,07	3.478,06	7.022,23	27,05	1.044,56	903,92	2.449,12	6.956,11	10.823,63		
2000	14.501,59	926,51	4.440,70	15.038,30	4,66	1.223,45	947,48	2.033,55	7.485,65	11.006,72		
2001	17.677,14	1.351,66	7.349,48	6.910,61	19,16	1.502,35	1.005,09	3.227,88	7.527,19	10.546,89		
2002	10.955,89	1.383,95	6.648,63	8.143,11	21,05	1.775,27	1.343,74	2.681,56	9.962,37	11.163,56		

ESPEZIE NAGUSIENEN BATEZBESTEKO PREZIOAREN EBOLUZIOA (€/kg.)/ EVOLUCION DEL PRECIO MEDIO DE LAS PRINCIPALES ESPECIES (€/kg.)

Urtea/ Año	Antxoa/ Anchoa	Atuna/ Atún	Hegaluzea/ Bonito	Bisigua/ Besugo	Legatza/ Merluza	Merlenka eta	
						Tartekoa/ Pescadilla y Mediana	Arrantza guztira/ Total pesca
1987	2,31	1,64	1,52	7,37	6,34	4,01	1,52
1988	2,37	1,59	2,00	9,37	7,43	3,90	1,49
1989	2,44	2,14	2,06	9,68	5,52	4,19	1,72
1990	1,40	1,93	1,76	11,64	6,10	4,34	1,61
1991	2,17	2,30	2,08	12,84	6,96	4,51	1,80
1992	1,34	2,16	2,11	13,39	6,30	4,46	1,67
1993	1,37	1,80	2,19	8,92	6,16	4,69	1,62
1994	1,70	3,03	2,31	3,96	6,92	4,65	1,75
1995	1,49	1,95	2,17	7,94	8,80	4,54	1,59
1996	1,52	1,87	2,20	9,05	9,33	4,21	1,56
1997	1,82	2,62	2,72	11,62	7,69	4,60	1,71
1998	2,92	3,12	2,54	12,02	7,81	4,77	1,86
1999	2,08	2,99	2,33	12,88	8,54	4,14	1,56
2000	1,61	3,96	2,83	12,67	8,32	4,13	1,73
2001	1,68	3,46	3,62	13,59	8,61	4,38	1,61
2002	3,43	3,22	3,85	17,54	7,68	4,16	1,93

Iturria: Gipuzkoako Arrantzaileen Kofradien Elkartea./ Fuente: Federación de Cofradías de Pescadores de Gipuzkoa.

5.2.2. ALTURAKO ARRANTZA/ PESCA DE ALTURA

ARRASTERA-Pasaiaiko Portua/ ARRASTRE-Puerto de Pasaia

Iharduneko untziak: Hileko Batez- Bestekoa/ Barcos en activo: Promedio mensual	Lehorreratutako arrantza/ Pesca desembarcada(1)				
	Pisua/ Peso		Balioa/ Valor		
	T./Tn.	%	ml.€	%	
1987	27	7.643	19,1	14,88	21,4
1988	26	5.787	-24,3	11,79	-20,8
1989	25	5.834	0,8	12,45	5,6
1990	25	5.545	-5,0	12,53	0,7
1991	24	5.094	-8,1	12,43	-0,8
1992	25	4.726	-7,2	11,50	-7,4
1993	24	4.658	-1,4	10,08	-12,4
1994	22	5.034	8,1	11,86	17,7
1995	21	5.463	8,5	13,62	14,9
1996	20	5.247	-4,0	14,32	5,1
1997	21	4.533	-13,6	13,92	-2,8
1998	18	4.362	-3,8	13,63	-2,1
1999	17	4.695	7,6	12,98	-4,8
2000	18	3.818	-18,7	10,87	-16,2
2001	12	3.292	-13,8	10,19	-6,3
2002	12	3.337	1,4	8,41	-17,4

Aldaketa portzentaia aurreko urtearen gain kalkulatzen da./ El % de variación se calcula sobre el año anterior.

(1)Parterik handiena Pasaian lehorreratua./ La mayor parte desembarcada en Pasaia.

Iturria: Untzijaheen Elkartea./ Fuente: Asociación de Armadores.

### 5.3. NEKAZAL SEKTOREA/ SECTOR AGRARIO

#### AZALERA LANDUAREN ETA BERE PRODUKZIOREN BANAKETA, LABORE-MOTEN ARABERA/ DISTRIBUCION DE LA SUPERFICIE CULTIVADA Y SU PRODUCCION POR TIPOS DE CULTIVO

	Azalera (ha.)/ Superficie (ha.)		Produktzioa (tn.)/ Producción (tn.)		Errendimendua (t./ha.)/ Rendimiento (tn./ha.)	
	2001	2002	2001	2002	2001	2002
Zerealen alea:/ Cereales						
grano:						
Artoa/Maiz	365	350	1.220	1.250	3,3	3,6
Tuberkuluak:/Tubérculos:						
Patata	280	255	6.125	5.685	21,9	22,3
Zuhain -Laboreak:/ Cultivos						
forrajeros:						
Artaberdea/Maiz forrajero	165	155	7.425	7.205	45,0	46,5
Alpapa/Alfalfa	65	60	2.730	2.550	42,0	42,5
Barazkiak:/Hortalizas:						
Aza/Col	16	16	400	400	25,0	25,0
Letxua/Lechuga	125	125	3.480	3.480	27,8	27,8
Tomatea/Tomate	67	70	1.770	1.850	26,4	26,4
Piperra/Pimiento	35	35	597	600	17,1	17,1
Azalorea/Coliflor	12	12	216	216	18,0	18,0
Baratxuria/Ajo	14	14	98	98	7,0	7,0
Tipula/Cebolla	20	20	384	384	19,2	19,2
Lekak/Judias verdes	65	65	752	752	11,6	11,6
Ilar berdeak/ Guisantes verdes	22	22	140	140	6,4	6,4
Baba berdeak/ Habas verdes	12	12	72	72	6,0	6,0
Mahasti prod.:/ Prod.						
Vitivinícolas:						
Erald. Mahatsa/ Uva transform.	177	177	1.029	1.250	5,8	7,1
Ardoa (milaka lit.) eta muztioa/ Vino (miles lit.) y mosto	--	--	751	905	--	--

Iturria: Estadistikako Hileroko Buletinak. Nekazaritza, Arrantza eta Elikadurako Ministraritza./ Fuente: Boletines Mensuales de Estadística. Ministerio de Agricultura, Pesca y Alimentación.  
Eusko Jaurlaritzako Nekazaritza Saila./ Departamento de Agricultura del G.V.

#### USAERAKO NEKAZAL MAKINERIA (Unitateak)/ MAQUINARIA AGRICOLA EN USO (Unidades)

Motak/Tipos	2000	2001	2002
Traktoreak/Tractores	4.429	4.557	4.670
Motokultoreak/Motocultores	5.735	5.743	5.767
Atoiak eta erdiatoiak/Remolques y semiremolques	3.709	3.750	3.777
Bere indarrez dabilen makineria/Maq. Automotriz	322	345	361
Makineria arrastatua/Maq. Arrastrada	1.322	1.391	1.449
Makineria aparkatua/Maq. Estacionada	10	10	10

Iturria: Gipuzkoako Foru Aldundiako Nekazaritza eta bitarte naturalen Departamentua./ Fuente: Departamento de Agricultura y espacios naturales, Diputación Foral de Gipuzkoa.

## 5.4. BASOGINTZA/ SILVICULTURA

### OIHAN-PRODUKTUAK/MOZTUTAKO ZUHAITZAK/ PRODUCTOS FORESTALES/ARBOLES CORTADOS

	Volumena m3-tan/Volumen en m3				
	1998	1999	2000	2001	2002
Koniferoak/Coníferas	818.912	508.058	354.280	399.447	333.071
Pinu Gorria/Pino Silvestre	198	3.729	2.049	635	465
Larizio pinua/Pino Laricio	6.434	8.923	14.364	10.211	10.219
Pinaster pinua/Pino Pinaster	--	--	177	0	1.156
Radiata pinua/Pino Radiata	--	--	--	0	0
Insignis pinua/Pino Insignis	793.249	480.459	316.118	369.776	306.003
Itsasoko pinua/Pino Marítimo	2.378	3.893	991	1.155	0
Izeiak/Abetos	847	33	1.429	2.212	4.218
Bestelako koniferoak/ Otras coníferas	15.806	11.021	19.152	15.459	11.010
Hostozabalak/Frondosas	9.805	29.353	12.560	9.918	4.352
Intxaurrondoa/Nogal	--	7	1	0	1
Makala/Chopo	190	253	154	70	4
Urkia/Abedul	128	86	81	104	145
Haltza/Aliso	77	202	519	214	109
Pagoa/Haya	1.954	17.150	3.384	4.689	1.048
Gaztainondoa/Castaño	346	543	170	243	440
Kerkus/Quercus	909	3.577	3.120	2.396	727
Lizarra/Fresno	113	157	217	111	37
Arkazi/Acacia	1.002	1.239	935	1.127	959
Bestelako hostozabalak/ Otras Frondosas	5.086	6.139	3.979	964	882
<b>GUZTIRA/TOTAL</b>	<b>828.717</b>	<b>537.411</b>	<b>366.840</b>	<b>409.365</b>	<b>337.423</b>

### MENDIKO SUTEAK/ INCENDIOS FORESTALES

	Suteen Kopurua/ Número Incendios	Azalera zuhaitzetatua (ha.)/ Superficie arbolada (ha.)	Azalera ez- zuhaitzet. (ha.)/ Superficie no arbolada (ha.)	Guztira (ha.)/ Total (ha.)
1993	94	147,8	191,4	339,2
1994	25	34,1	71,5	105,6
1995	101	350,7	199,9	550,6
1996	89	406,0	185,6	591,6
1997	74	89,4	256,9	346,3
1998	93	253,2	716,4	969,6
1999	63	40,8	716,4	757,2
2000	73	77,6	155,0	232,6
2001	57	114,0	172,0	286,0
2002	89	319,2	836,6	1.157,3

### BERROIHANKETAK/ REPOBLACIONES(1)

Urtea/Año	Hektareak/Hectáreas
1995	1.489
1996	1.469
1997	1.346
1998	1.279
1999	2.081
2000	2.264
2001	2.105
2002	1.651

(1)Erabilera Publiko eta Pribatuko Mendietan./ En Montes de Utilidad Pública y Privada.

Iturria: Gipuzkoako Foru Aldundiako Nekazaritza eta bitarte naturalen Departamentua./ Fuente: Departamento de Agricultura y espacios naturales, Diputación Foral de Gipuzkoa.

## 5.5. ABELAZKUNTZA/ GANADERIA

### ABEREEN-ZENTSUA/ CENSO GANADERO

	Buru kopurua/Número de cabezas			
	1999	2000	2001	2002
Behitarrak/Bovinos	77.002	71.888	69.696	68.025
Arditarrak/Ovinos	157.645	158.672	152.963	165.807
Ahunztarrak/Caprinos	3.932	4.033	4.378	5.834
Txerritarrak/Porcinos	10.900	11.300	13.230	13.620
Zalditarrak/Caballar	5.036	5.282	6.632	6.306
Oiloak/Gallinas	570.000 <sup>(1)</sup>	536.000 <sup>(1)</sup>	258.168	70.468

(1) Datos estimados.

Iturria: Gipuzkoako Foru Aldundiako Nekazaritza eta bitarte naturalen Departamentua./ Fuente: Departamento de Agricultura y espacios naturales, Diputación Foral de Gipuzkoa.

### ABERE SAKRIFIKATUEN KOPURUA, JATORRIAREN ARABERA. 2002AN/ NUMERO DE RESES SACRIFICADAS, SEGÚN PROCEDENCIA. 2002

Jatorria/ Lugar de procedencia	Behitarrak/ Bovinos	Arditarrak/ Ovinos	Ahunztarrak/ Caprinos	Txerritarrak/ Porcinos	Zalditarrak/ Equinos	Hegaztiak/ Aves	Untziak/ Conejos
Araba/Alava	1.747	667	--	--	89	-	-
Bizkaia/Vizcaya	3.184	1.278	0	55	94	0	0
Gipuzkoa	23.188	43.280	1.174	4.258	327	0	0
Estatuaren Enparatua/ Resto Estado	24.605	67.317	4	1.772	5	0	0
Besteak/Otros	51	30.572	0	0	0	0	0
<b>GUZTIRA/TOTAL</b>	<b>52.775</b>	<b>143.114</b>	<b>1.178</b>	<b>6.085</b>	<b>515</b>	<b>0</b>	<b>0</b>

### ABEREEN SAKRIFIZIOA KLASEAREN ARABERA, 2002AN/ SACRIFICIO DE GANADO SEGÚN CLASE, 2002

Ganadu klase/ Clase de ganado	Erahildako abereak/ Nº de reses sacrificadas	Pisua guztira (Tn.)/ Peso canal total (Tn.)	Batabezteko pisua kanalean (Kg.)/ Peso medio canal (Kg.)	Zuzeneko kontsumoa (Tn.)/ Consumo directo (Tn.)
Txahalak/Ternerak	366	37,26	143,38	37,26
Bigantxak/Novillas	24413	6086,03	249,29	6086,03
Behia/Vacas	9265	3001,09	323,92	3001,09
Zezenak/Toros	18741	5380,44	290,18	5380,44
Behitarrak guztira/Total Bovino	52785	14504,82		14504,82
Arkumeak <7 kg./Corderos <7 kg.	45684	294,29	6,44	294,29
Arkumeak 7,1-10 kg./Corderos 7,1-10 kg.	66702	489,47	7,34	489,47
Arkumeak 10,1-13 kg./Corderos 10,1-13 kg.	14538	172,12	11,84	172,12
Arkumeak <13 kg./Corderos >13 kg.	14302	260,50	18,21	260,50
Ardiak/Mayor	1888	39,71	21,03	39,71
Arditarrak guztira/Total Ovino	143114	1256,09		1256,09
Esnetako aumak/Cabrito Lechal	1140	7,53	6,61	7,53
Antzumea/Cabrito Pascual	--	0,00	0,00	0,00
Ahunztzak/Mayor	38	0,58	15,26	0,58
Ahunztarrak guztira/Total Caprino	1178	8,11		8,11
Txerrikume/Lechón	2521	14,12	5,60	14,12
Txerri-aziendaren enparaua/Resto Porcino	3564	324,44	91,03	324,44
Txerritarrak guztira/Total Porcino	6085	338,56		338,56
Zalditarrak/Caballar	511	88,41	173,02	88,41
Astotarrak/Asnal	4	0,20	49,75	0,20
Mandotarrak/Mular	0	0,00	--	0,00
Zalditarrak guztira/Total Equino	515	88,61		88,61
Hegaztiak/Aves	0	0,00	--	0,00
Untziak/Conejos	0	0,00	0,00	0,00

Iturria: Eusko Jaurlaritzako Nekazaritza Saila./ Fuente: Departamento de Agricultura del G.V.

HARAGI-PRODUKZIOA/ PRODUCCION DE CARNE

	Hildako ganaduen pisua kanalean (Tn.)/ Peso en canal de las reses sacrificadas (Tn.)			
	1999	2000	2001	2002
Behitarrak/Bovinos	13.663,63	13.567,82	14.501,87	14.577,87
Arditarrak/Ovinos	1.442,19	1.302,11	1.437,56	1.256,09
Ahunztarrak/Caprinos	2,64	20,89	21,71	8,11
Txerritarrak/Porcinos	1.564,36	560,66	482,50	338,56
Zalditarrak/Equinos	95,48	102,30	127,01	88,61
Hegaztiak/Aves	6.369,71	4.964,11	--	-
Untziak/Conejos	653,68	746,13	405,77	-

Iturria: Eusko Jaurlaritzako Nekazaritza Saila./ Fuente: Departamento de Agricultura del G.V.

ESNEAREN PRODUKZIOA ETA ZERTARAKOA/ PRODUCCION Y DESTINO DE LA LECHE

(Milaka litro)/ (Miles de litros)

	2001			2002		
	Behia/ Vacas	Ardia/ Ovejas	Ahunta/ Cabras	Behia/ Vacas	Ardia/ Ovejas	Ahunta/ Cabras
Produktzio guztira/Producción total	106.608	5.842	11	104.800	5.786	11
Ustiatégian kontsumitua edo eraldatua/Consumida	4.900	3.472	11	4.625	3.471	11
Bertako eta ekarritako umeak hazteko/Cría y rec	3.750	--	--	3.500	--	--
Giza kontsumo zuzena/Consumo directo humano	1.150	22	2	1.125	21	2
Gazta eta mamia/Queso y cuajada	--	3.450	9	--	3.450	9
Merkaturatua/Comercializada	101.708	2.370	11	100.175	2.315	--
Kontsumitzaileei zuzenean saldua/Venta directa	5.758	475	--	5.250	470	--
Esne-zentralei eta esneri-industriei eramana/Ente	95.950	1.895	11	94.925	1.845	--

Iturria: Eusko Jaurlaritzako Nekazaritza Saila./ Fuente: Departamento de Agricultura del G.V.