



# La confianza: clave del éxito en las relaciones interpersonales

**A**ristóteles decía en Ética a Nicómano: “Cualquiera es capaz de enfadarse, eso es fácil. Pero enfadarse con la persona adecuada, en el grado adecuado, en el momento adecuado, con el propósito adecuado y de la forma adecuada, no es tan fácil”.

Las habilidades interpersonales son cada vez más valoradas por aquellas empresas cuyos objetivos dependen de una gestión eficaz de los equipos de trabajo.

En el entorno actual, en el que el capital intelectual se ha convertido en el eje central alrededor del cual se asienta el éxito de las organizaciones, las relaciones interpersonales cobran especial relevancia, especialmente en aquellos puestos que tienen la responsabilidad de dirigir personas, motivarlas, enseñarlas, liderarlas.

## Relaciones laborales

¿Cuántos de los problemas con los que nos encontramos en nuestras empresas tienen de fondo un componente técnico? Probablemente muy pocos y sabemos cómo solucionarlos. Sin embargo, ¿cuántos de ellos tienen en la base un problema de comunicación, de mal entendimiento con otras personas, de mala relación? Seguramente el número se incrementará en este caso y, ¿qué hacemos ante ellos?

El contar con unas buenas capacidades técnicas profesionales es condición necesaria pero no suficiente para ser eficaz. Por eficacia interpersonal entendemos la habilidad de saber cuándo vamos en la dirección correcta o cuándo nos desviamos respecto a nuestro interlocutor y saber cómo reconducir esa situación. En otros términos, cómo obtener constantemente buenos resultados en el trato con otras personas, ya sean clientes, proveedo-

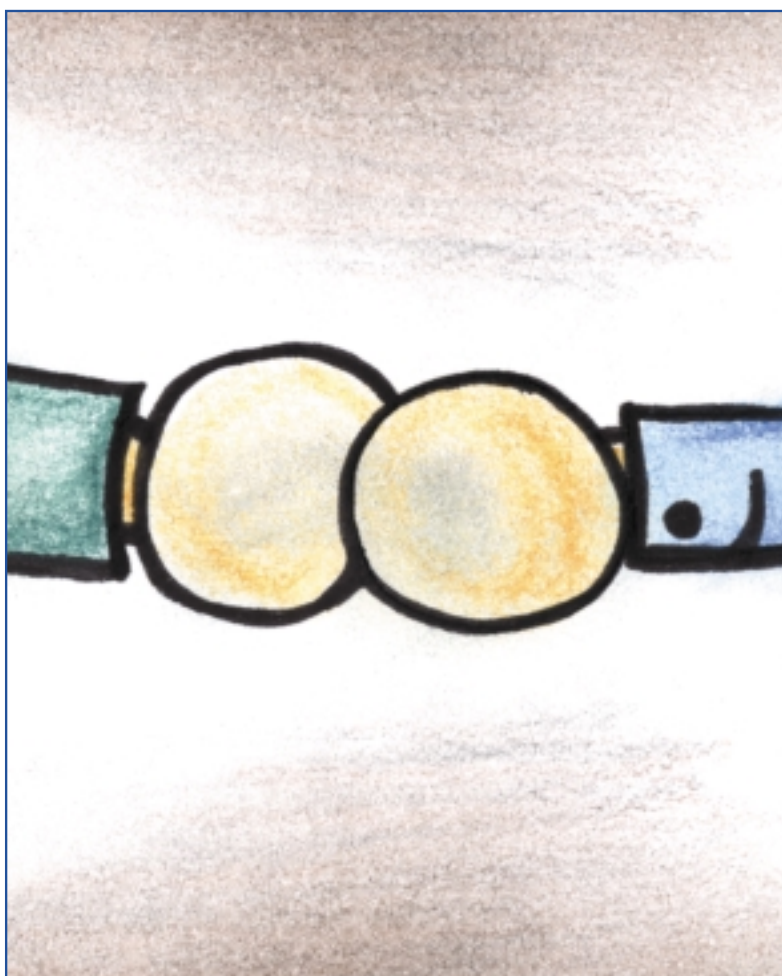


**La confianza entre las personas es el elemento esencial que genera resultados entre los equipos que triunfan**

res, colaboradores, compañeros, etc. Por tanto, para ser eficaz en situaciones donde estén implicadas dos o más personas, se deberían tener también habilidades interpersonales que nos permitan tener éxito en nuestras relaciones con los demás

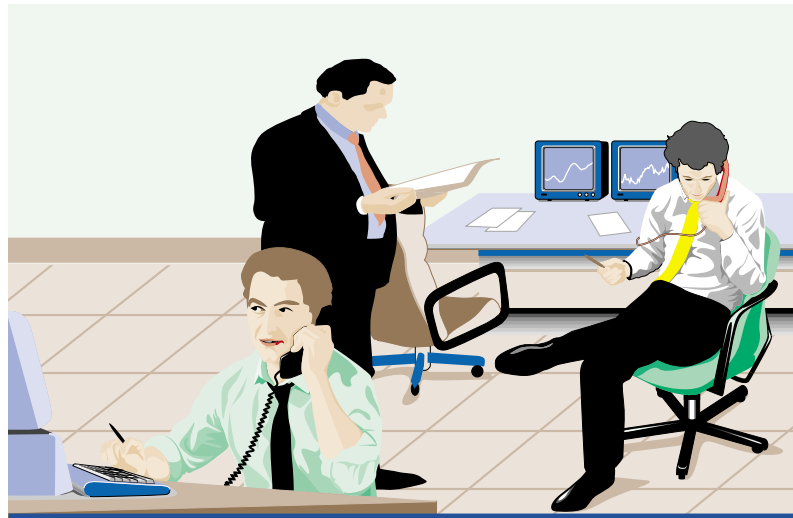
## Factores clave

Diversos factores contribuyen a la competencia de una persona en sus rela-





Las habilidades interpersonales son cada vez más valoradas por aquellas empresas cuyos objetivos dependen de una gestión eficaz de los equipos de trabajo



ciones interpersonales (sinceridad, honestidad, credibilidad, etc.). Todos estos factores podrían ser agrupados bajo una denominación común: CONFIANZA. La confianza entre las personas es el elemento esencial que genera resultados entre los equipos que triunfan. Cada miembro del equipo parece saber lo que el resto piensa o lo que van a hacer, incluso antes de que lo hagan.

Si pensamos en algunas personas a las que recurrimos habitualmente: nuestro médico, abogado, asesor fis-

cal, etc. ¿Por qué continuamos recurriendo a ellos? Porque confiamos en ellos. Probablemente es muy poca la gente que ha leído a fondo todas las cláusulas de su póliza de seguros o bien que ha comprobado si su médico terminó su carrera con excelentes resultados. Simplemente confiamos en ellos. Lo mismo sucede en casi todas las relaciones prolongadas que mantenemos con los demás.

Sin duda, la habilidad para generar confianza es esencial para ser eficaz, para obtener resultados y aumentar la satisfacción de las personas.

Tenemos, por tanto, la responsabilidad de intentar desarrollarla al máximo para contribuir al éxito de nuestra organización.

Patricia Fuentes Azpiroz  
SI NERGOS Formación de Directivos



Primer Grupo Vasco en fabricación y desarrollo de productos basados en tecnología Linux.

WWW.DUNSOFT.COM  
EL VALOR DE LA TECNOLOGIA



FLEXIBLE

ECONOMICO

EN TIEMPO REAL

SEGURO

EL SISTEMA MAS AVANZADO Y QUE MEJOR SE ADAPTA AL ENTORNO EMPRESARIAL DE LAS PYMES.(PERSONALIZADO PARA CADA EMPRESA)

DEBIDO A SU ARQUITECTURA, DISEÑO, HERRAMIENTAS Y BASES DE DATOS UTILIZADOS, SU COSTE ES REALMENTE ECONOMICO.

CONTROL DE PRESENCIA EN EL PUESTO DE TRABAJO  
RECOGIDA DE DATOS EN PLANTA (FIDHAJE DE OPERACIONES, BONSOS, MATERIALES, RUTAS, ETC.)

TODAS ESTAS OPERACIONES SE EFECTUAN EN TIEMPO REAL  
UTILIZA EXCLUSIVAMENTE UNA TARJETA DE CODIGO DE BARRAS POR TRABAJADOR

SE ELIMINA TODA INTERVENCION MANUAL DEL OPERARIO

EMPRESAS LIDERES QUE HAN CONFIADO EN NOSOTROS  
GRUPO TTT (BERGARA) KRUMETAL (ANDOAIN)  
VENTANAS SAN MIGUEL ( USURBIL )... ENTRE OTROS

PROGRAMA HOBEEKI DIGITALA

SUBVENCIONABLE POR:

PROGRAMA E-GIPUZKOA 2005

TLF: 943260567 • DUNSOFT@DUNSOFT.COM • DONOSTIA-PAMPLONA-MADRID